



OTANI

MADE IN THAILAND

2026 KATALOG PRODUKTÓW

OTANI TBR - OPONY CIĘŻAROWE I AUTOBUSOWE
RADIALNE (TBR) – EUROPA





Interpretacja różnych typów rozmiarów opon ciężarowych

12.00 Nominalna szerokość przekroju (cale)	R Konstrukcja (R=Radialna)	24 Średnica felgi (cale)	20PR Klasa nośności	160/156 Indeks nośności (Pojedynczy/Podwójny) 160 = 4,500 kgs 156 = 4,000 kgs	K Symbol prędkości (K = 110 km/h)
315 Nominalna szerokość przekroju (mm)	80 Stosunek wysokości do szerokości (Procent)	R Konstrukcja (R=Radialna)	22.5 Średnica felgi (cale)	156/150 Indeks nośności (Pojedynczy/Podwójny) 156 = 4,000 kgs 150 = 3,350 kgs	L Symbol prędkości (L = 120 km/h)
12 Nominalna szerokość przekroju (cale)	R Konstrukcja (R=Radialna)	22.5 Średnica felgi (cale)	152/148 Indeks nośności (Pojedynczy/Podwójny) 152 = 3,550 kgs 148 = 3,150 kgs	M Symbol prędkości (M = 130 km/h)	

Indeks nośności to numeryczny kod związany z maksymalnym obciążeniem, jakie opona może przetransportować przy prędkości wskazanej przez producenta opony.

• Tabela odpowiedników indeksu nośności

INDEKS NOŚNOŚCI	KG	INDEKS NOŚNOŚCI	KG	INDEKS NOŚNOŚCI	KG	INDEKS NOŚNOŚCI	KG
111	1090	126	1700	141	2575	156	4000
112	1120	127	1750	142	2650	157	4125
113	1150	128	1800	143	2725	158	4250
114	1180	129	1850	144	2800	159	4375
115	1215	130	1900	145	2900	160	4500
116	1250	131	1950	146	3000	161	4625
117	1285	132	2000	147	3075	162	4750
118	1320	133	2060	148	3150	163	4875
119	1360	134	2120	149	3250	164	5000
120	1400	135	2180	150	3350	165	5150
121	1450	136	2240	151	3450	166	5300
122	1500	137	2300	152	3550	167	5450
123	1550	138	2360	153	3650	168	5600
124	1600	139	2430	154	3750	169	5800
125	1650	140	2500	155	3875	170	6000

Symbol prędkości wskazuje prędkość, przy której opona może nieść ładunek odpowiadający jej obciążeniu przy warunkach użytkowania określonych przez producenta opon.

• Tabela odpowiedników symbolu prędkości

SYMBOL PRĘDKOŚCI	PRĘDKOŚĆ (km/h)
F	80
G	90
J	100
K	110
L	120
M	130
N	140



Porady - jak zoptymalizować żywotność opon

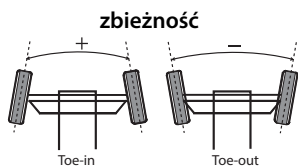
Ciśnienie w oponach

- Napompuj opony kierując się jej pojemnością, ładownością, prędkością i warunkami użytkowania.
- Opony muszą być odpowiednio napompowane.
 - Niedopompowanie jest szkodliwe dla opony. Może powodować nierównomierne zużycie i nadmierne generowanie ciepła, co zmniejsza trwałość i zwiększa zużycie paliwa.
 - Zbyt wysokie ciśnienie może prowadzić do nadmiernego zużycia bieżnika w centralnej części opony, skracając tym samym żywotność opony.
- Ciśnienie powinno być często sprawdzane i utrzymywane na odpowiednim poziomie.

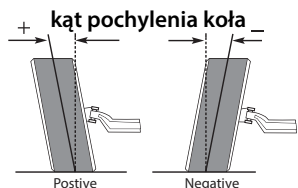


Ustawienie kół

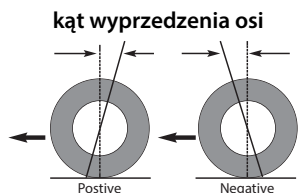
Złe ustawienie zbieżności kół może negatywnie wpływać na prowadzenie, kierowanie i stabilność pojazdu. Trzy kluczowe kwestie muszą być rozważone, aby prawidłowo ustawić zbieżność.



Toe (zbieżność) - Kąt utworzony przez dwie poziome linie przechodzące przez płaszczyznę obu kół. Od przodu 'Toe-In' (wartość zbieżności dodatnia) występuje, gdy przednia strona kół jest skierowana do wewnątrz. 'Toe-Out' (wartość zbieżności ujemna) występuje, gdy tylna strona kół jest skierowana do wewnątrz. Nadmierne 'Toe-In' zużywa zewnętrzną stronę opony. Nadmierne 'Toe-Out' zużywa wewnętrzną stronę opony.



Camber (kąt pochylenia koła) - Nachylenie opon do wewnątrz lub na zewnątrz z przodu widoku opony. Upewnij się, że opony są ustawione prosto, aby zoptymalizować zużycie opon na osi kierowanej i zminimalizować nierównomierne zużycie. Zużycie przy dodatnim kącie pochylenia występuje na zewnętrzny boku opony; przy ujemnym kącie pochylenia zużycie jest widoczne na wewnętrzny boku.



Caster (kąt wyprzedzenia osi) - Jest to przechył do przodu lub do tyłu osi kierowanej względem linii pionowej. Jest to zazwyczaj czynnik wpływający na prowadzenie pojazdu, ale może także wpływać na zużycie opon. Odpowiedni kąt wyprzedzenia jest ważny dla stabilności kierunkowej. Niewłaściwy kąt wyprzedzenia może powodować drgania, nadmierne wysiłki kierowania, ściąganie i zużycie barku na oponach kierowanych.



Przewodnik po aplikacjach

STEER



DRIVE



TRAILER (FRT)



	STEER	DRIVE	TRAILER (FRT)
LONG HAUL	OH-102* OH-108* OH-119	OH-319	OH-111
REGIONAL	OH-107* OH-117* OH-119 OH-120 OH-121*	OH-301 OH-311 OH-320 OH-322	OH-118
MIXED(ON/OFF)	OH-201* OH-202+* OH-203* OH-204* OH-209* OH-210* OH-213* OH-306*	OH-303	
OFFROAD		OH-312 OH-312+ OH-402 OH-403	
URBAN	OH-501*		

*Steer/All Position



Przewodnik po aplikacjach

STEER



	Dimension	Pattern	PR	LI & SS
LONG HAUL	385/55R22.5	OH-108 / OH-119	20	160K
	355/50R22.5	OH-108	18	156K
	385/65R22.5	OH-102 / OH-108 / OH-119	20	160K
	385/65R22.5	OH-119	22	164K

REGIONAL	9.5R17.5	OH-117	14	129/127L
	215/75R17.5	OH-117	12	126/124M
	215/70R17.5	OH-117	12	126/124M
	225/75R17.5	OH-117	12	129/127M
	225/80R17.5	OH-117	14	123/122L
	235/75R17.5	OH-117	16	135/133M
	245/70R17.5	OH-117	16	136/134M
	245/70R19.5	OH-117	16	136/134M
	265/70R19.5	OH-120	16	140/138M
	285/70R19.5	OH-120	16	146/144M
	11R22.5	OH-107 / OH-117 / OH-121	16	148/145M
	12R22.5	OH-107 / OH-121	16	152/148M, 152/149K
	275/70R22.5	OH-107	16	148/145M
	295/60R22.5	OH-107+	16	150/147K
	295/80R22.5	OH-107 / OH-121	16	152/148M
	295/80R22.5	OH-107 / OH-121	18	154/150M
	315/60R22.5	OH-107+	16	154/148L
	315/70R22.5	OH-107	16	154/150L
	315/70R22.5	OH-107	18	156/150L
	315/80R22.5	OH-107 / OH-121	20	156/150L
315/80R22.5	OH-107 / OH-121	22	158/150L	
385/65R22.5	OH-119	20	160K	
385/65R22.5	OH-119	22	164K	

MIXED(ON/OFF)	11R22.5	OH-201	16	148/145L
	12R22.5	OH-209 / OH-213	18	152/149K
	13R22.5	OH-210	18	156/150K
	295/80R22.5	OH-201	16	152/148M
	295/80R22.5	OH-201	18	154/150M
	315/80R22.5	OH-201 / OH-209	20	156/150L
	315/80R22.5	OH-201	22	158/150L
	385/65R22.5	OH-203	20, 22	160K, 164K
	425/65R22.5	OH-306	20	165K
	445/65R22.5	OH-306	20	169K

URBAN	275/70R22.5	OH-501	18	152/149J
-------	-------------	--------	----	----------



Przewodnik po aplikacjach

DRIVE



	Dimension	Pattern	PR	LI & SS
LONG HAUL	315/70R22.5	OH-319	16	154/150L
	315/80R22.5	OH-319	20	156/150L

REGIONAL	9.5R17.5	OH-311	14	129/127L
	9.5R17.5	OH-311	18	143/141J
	215/75R17.5	OH-311	14	128/126M
	215/75R17.5	OH-311	16	135/133K
	225/75R17.5	OH-311	12	129/127M
	235/75R17.5	OH-311	14	132/130M
	235/75R17.5	OH-311	18	143/141J
	245/70R19.5	OH-322	16	136/134M
	11R22.5	OH-301	16	148/145M
	11R22.5	OH-320	16	148/145M
	12R22.5	OH-301	16	152/148M
	245/70R17.5	OH-322	16	136/134M
	265/70R19.5	OH-322	16	140/138M
	285/70R19.5	OH-322	16	146/144M
	275/70R22.5	OH-320	16	148/145M
	295/60R22.5	OH-320	16	150/147K
	295/80R22.5	OH-301	16	152/148M
	295/80R22.5	OH-320	16	152/148M
	315/60R22.5	OH-320	16	154/148L
	315/70R22.5	OH-301 / OH-320	16	154/150L
315/80R22.5	OH-301 / OH-320	20	156/150L	

MIXED(ON/OFF)	265/70R19.5	OH-303	18	143/141J
	12R22.5	OH-312	18	152/149K
	11R22.5	OH-303	16	148/145L
	11R22.5	OH-312	16	148/145K
	295/80R22.5	OH-312	16	152/148K
	13R22.5	OH-312+	18	156/150K
	315/80R22.5	OH-312+	20	156/150K

OFF-ROAD	315/80R22.5	OH-402	20	156/150K
	11R22.5	OH-403	16	146/143G
	12R22.5	OH-403	18	154/150G
	13R22.5	OH-403	18	156/150G

URBAN	275/70R22.5	OH-501	18	152/149J
-------	-------------	--------	----	----------



Przewodnik po aplikacjach

TRAILER



	Dimension	Pattern	PR	LI & SS
LONG HAUL	285/70R19.5	OH-108	18	150/148J
	385/55R19.5	OH-111	18	156J
	435/50R19.5	OH-111	22	160J
	445/45R19.5	OH-111	22	160J
	385/55R22.5	OH-108	20	160K
	385/65R22.5	OH-102 / OH-108	20	160K
	385/65R22.5	OH-108	22	164K
	455/40R22.5	OH-111	18	160J
REGIONAL	9.5R17.5	OH-117	18	143/141J
	215/75R17.5	OH-117	16	135/133L
	215/75R17.5	OH-117	18	143/141K
	235/75R17.5	OH-117	18	143/141L
	245/70R17.5	OH-117	18	143/141J
	245/70R19.5	OH-118	18	141/140J
MIXED(ON/OFF)	265/70R19.5	OH-204	18	143/141K
	385/65R22.5	OH-203	20, 22	160K, 164K
	425/65R22.5	OH-306	20	165K
	445/65R22.5	OH-306	20	169K



OH - 102

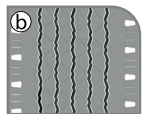
Opona na wszystkie pozycje do zastosowań długodystansowych

OH - 102



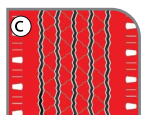
#Polish

- Innowacyjny, schodkowy układ żeber zwiększa zdolność trakcyjną.
- Specjalna mieszanka redukuje gromadzenie się ciepła podczas jazdy z dużą prędkością.
- Szerszy bieżnik zapewnia maksymalną odporność na zużycie i dłuższy przebieg.



#Czech • Pneumatika pro všechny pozice určená pro dálkovou dopravu.

- Pneumatika pro všechny pozice pro dálkovou dopravu. Inovativní odstupňovaná žebra zvyšují trakční schopnost.
- Speciální směs snižuje zahřívání při vysokých otáčkách.
- Širší běhoun pro maximální odolnost proti opotřebení a vyšší nájezd kilometrů.



#Slovak • Celoplošná pneumatika na prepravu na dlhé vzdialenosti.

- Pneumatika pre všetky polohy na diaľkovú prepravu. Inovatívne odstupňované rebrá zvyšujú trakciu.
- Špeciálna zmes znižuje zahrievanie pri vysokých otáčkach.
- Širší behún pre maximálnu odolnosť proti opotrebovaniu a vyšší kilometrový nájazd.

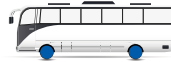


Rozmiar	PR	Indeks nośności	Symbol prędkości	Głębokość bieżnika			
				mm			
385/65R22.5	20	160	K	15.0	C	A	74dB/B



Wytyczne do pogłębienia bieżnika

Rozmiar	D: Głębokość pogłębienia	W: Szerokość pogłębienia
	mm	mm
385/65R22.5	2.5	4.0 - 5.0



M+S



OH - 107

Opna na wszystkie pozycje w zastosowaniach regionalnych do ciężarówek i autobusów

OH - 107



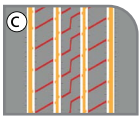
#Polish

- Pięć żeber i cztery proste i szerokie kanały zapewniają doskonałą przyczepność i precyzyjne prowadzenie.
- Solidne barki opony i specjalna mieszanka bieżnika odporna na ścieranie podczas manewrowania.
- Linijowe kanały pomagają w szybszym odprowadzaniu wody, a szczeliny na wewnętrznych żebrach poprawiają przyczepność.



#Czech

- Pneumatika pro všechny pozice pro regionální využití u nákladních vozidel a autobusů
- Pět žeber a čtyři rovné a široké drážky pro vynikající trakti a dokonalou ovladatelnost..
 - Pevná okrajová žebra a speciální směr běhounu odolávají oděru při manévrování.
 - Lineární drážky pomáhají rychleji odvádět vodu a výstupky na vnitřních žebrech zlepšují trakti.



#Slovak

- Pneumatika pre všetky polohy na regionálne použitie na nákladných vozidlách a autobusoch
- Päť rebier a štyri rovné a široké drážky pre vynikajúcu trakciu a perfektnú ovládateľnosť.
 - Pevné okrajové žebra a špeciálna zmes behúňa odolávajú oděru pri manévrování.
 - Lineárne drážky pomáhajú rýchlejšie odvádzať vodu a výstupky na vnútorných rebroch zlepšujú trakciu.



Rozmiar	PR	Indeks nośności	Symbol prędkości	Głębokość bieżnika			
				mm			
10.00R20	16	147/143	L	15.0	D	A	70dB/A
10.00R20	18	149/145	J	15.0	D	A	70dB/A
11R22.5	16	148/145	M	15.0	C	A	70dB/A
12R22.5	16	152/148	M	16.0	C	A	70dB/A
255/70R22.5	16	140/137	L	13.5	C	A	70dB/A
275/70R22.5	16	148/145	M	15.0	C	A	70dB/A
275/70R22.5	18	152/148	J	15.0	C	A	70dB/A
295/60R22.5*	16	150/147	K	12.5	C	A	70dB/A
295/80R22.5	16	152/148	M	15.0	C	A	70dB/A
295/80R22.5	18	154/150	M	15.0	C	A	70dB/A
315/60R22.5*	16	154/148	L	12.5	C	A	70dB/A
315/70R22.5	16	154/150	L	15.0	C	A	70dB/A
315/70R22.5	18	156/150	L	15.0	C	A	70dB/A
315/80R22.5	20	156/150	L	16.0	C	A	70dB/A
315/80R22.5	22	158/150	L	16.0	C	A	70dB/A

** Te rozmiary są dostępne w OH-107+

Wytyczne do pogłębienia bieżnika



Rozmiar	D: Głębokość pogłębienia	W: Szerokość pogłębienia
	mm	mm
10.00 R20	2.5	7.0 - 8.0
11R22.5	2.5	7.0 - 8.0
12R22.5	2.5	7.0 - 8.0
255/70R22.5	2.5	7.0 - 8.0
275/70R22.5	2.5	7.0 - 8.0
295/60R22.5	2.5	9.0 - 10.0
295/80R22.5	2.5	7.0 - 8.0
315/60R22.5	2.5	9.0 - 10.0
315/70R22.5	2.5	9.0 - 10.0
315/80R22.5	2.5	9.0 - 10.0



M+S



OH - 108

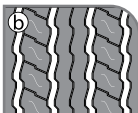
Opona na oś prowadzącą / wszystkie pozycje do transportu dalekobieżnego

OH - 108



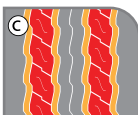
#Polish

- a) Wzmocniona konstrukcja zwiększa wydajność zarówno przy przeciążeniu, jak i wysokiej prędkości.
- b) Specjalna mieszanka zapewnia dłuższe przebiegi, a trwały karkas pozwala na wielokrotne bieżnikowanie.
- c) Unikalne kształty klocków bieżnika i rowków zapewniają doskonałą przyczepność na suchych i mokrych nawierzchniach.



#Czech • Řidící pneumatika / pneumatika pro všechny pozice pro dálkovou dopravu

- a) Zesílená konstrukce zvyšuje výkon při přetížení i vysokorychlostním provozu.
- b) Speciální směs zajišťuje vyšší nájezd kilometrů a odolný plášť vydrží i několikanásobné protektorování.
- c) Unikátně tvarované bloky a drážky běhounu zajišťují vynikající přilnavost na suchém i mokřém povrchu.



#Slovak • Riadiaca pneumatika / pneumatika pre všetky polohy na prepravu na dlhé vzdialenosti

- a) Zosílená konštrukcia zvyšuje výkon pri preťažení a vysokorychlostnej prevádzke.
- b) Špeciálna zmes zaručuje vyšší kilometrový nájezd a odolná pneumatika vydrží viackrát násobné protektorovanie.
- c) Jedinečne tvarované bloky a drážky behúňa poskytujú vynikajúcu priľnavosť na suchom aj mokrom povrchu.



Rozmiar	PR	Indeks nośności	Symbol prędkości	Głębokość bieżnika			
				mm			
285/70R19.5	18	150/148	J	14.0	C	B	73dB/B
355/50R22.5	18	156	K	13.5	C	B	73dB/B
385/55R22.5	20	160	K	13.0	C	B	73dB/B
385/65R22.5	20	160	K	14.0	C	B	73dB/B
385/65R22.5	-	164	K	14.0	C	B	73dB/B

Wytyczne do pogłębienia bieżnika



Rozmiar	D: Głębokość pogłębienia	W: Szerokość pogłębienia
	mm	mm
285/70R19.5	2.5	7.0 - 8.0
355/50R22.5	2.5	7.0 - 8.0
385/55R22.5	2.5	7.0 - 8.0
385/65R22.5	2.5	7.0 - 8.0



M+S



FRT

OH-111

Opona przeznaczona wyłącznie do wlezionej osi przyczepy do transportu dalekobieżnego

OH-111



#Polish

- a) Optymalne tarcie toczne dzięki energooszczędnej mieszance.
- b) Wytrzymała i solidna konstrukcja do dużych obciążeń.
- c) Szerszy wzór bieżnika prowadzi do optymalnej powierzchni styku, która zmniejsza zużycie.



#Czech

• Exkluzivně navrženo pro volně se otáčející pozice náprav návěsů pro dálkovou přepravu

- a) Optimální valivé tření díky energeticky účinné směsi.
- b) Robustní a odolná konstrukce odolává velkému zatížení.
- c) Širší vzorek běhounu vede k optimální ploše stopy, která snižuje míru opotřebení.



#Slovak

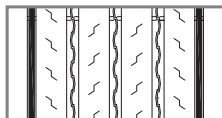
• Exkluzívne navrhnuté pre voľne otočné polohy náprav návěsov na diaľkovú prepravu

- a) Optimálne valivé trenie vďaka energeticky účinnej zmesi.
- b) Robustná a odolná konštrukcia odoláva veľkému zaťaženiu.
- c) Širší dezén vedie k optimálnej stopke, ktorá znižuje mieru opotrebovania.



Rozmiar	PR	Indeks nośności	Symbol prędkości	Głębokość bieżnika			
				mm			
385/55R19.5	18	156	J	14.8	C	B	73dB/B
435/50R19.5	-	160	J	12.5	C	B	73dB/B
445/45R19.5	-	160	J	13.5	C	B	73dB/B
455/40R22.5	-	160	J	13.5	C	B	70dB/A

Wytyczne do pogłębienia bieżnika



Rozmiar	D: Głębokość pogłębienia	W: Szerokość pogłębienia
	mm	mm
385/55R19.5	2.5	8.0 - 9.0
435/50R19.5	2.5	8.0 - 9.0
445/45R19.5	2.5	9.0 - 10.0
455/40R22.5	2.5	9.0 - 10.0



M+S



OH - 117

Opona na wszystkie pozycje do transportu regionalnego

OH-117



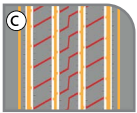
#Polish

- a) Optymalizowany profil formy, który zapobiega nierównomiernemu zużyciu.
- b) Unikalny wzór barku opony i lameli na centralnych żebrach zapewniają lepsze hamowanie i prowadzenie na mokrej nawierzchni.
- c) Wyrzutniki kamieni w każdym rowku zapobiegają zatrzymywaniu kamieni, zapewniając lepszą przyczepność i trakcję.



#Czech • Pneumatika pro všechny pozice pro regionální využití

- a) Optimalizovaný profil formy odolávající nerovnoměrnému opotřebení.
- b) Jedinečná konstrukce ramen a lamel na středových žebrach zajišťují lepší brzdění za mokra a lepší ovladatelnost.
- c) Vyhazovače kamenů na každé drážce zabraňují jejich zdržování, a zajišťují tak lepší trakci a přilnavost.



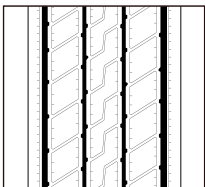
#Slovak • Pneumatiky pre všetky polohy na regionálne použitie

- a) Optimalizovaný profil formy odolný voči nerovnomernému opotrebovaniu.
- b) Unikátna konštrukcia ramien a stredových rebier pre lepšie brzdenie na mokrom povrchu a lepšiu ovladatelnosť.
- c) Vyhazovače kameňov na každej drážke zabraňujú ich zachytávaniu, čím zabezpečujú lepšiu trakciu a príľnavosť.



Rozmiar	PR	Indeks nośności	Symbol prędkości	Głębokość bieżnika			
				mm			
7.00R16	14	118/114	L	11.0	C	C	73dB/B
7.50R16*	14	122/118	L	11.0	C	C	73dB/B
7.50R16	16	124/120	L	11.0	C	C	73dB/B
7.50R16*	18	129/128	L	11.0	C	C	73dB/B
8.25R16	16	132/130	L	12.5	C	C	73dB/B
8.25R16*	18	134/129	K	12.5	C	C	73dB/B
9.5R17.5*	14	129/127	L	14.0	D	C	73dB/B
9.5R17.5	18	143/141	J	14.0	D	C	73dB/B
215/70R17.5*	12	126/124	M	13.0	D	C	73dB/B
215/75R17.5*	12	126/124	M	13.0	C	C	73dB/B
215/75R17.5	16	135/133	L	13.0	C	C	73dB/B
215/75R17.5*	18	143/141	K	13.0	C	C	73dB/B
225/75R17.5*	12	129/127	M	13.0	C	C	73dB/B
225/80R17.5	14	123/122	L	12.0	D	C	73dB/B
225/75R17.5*	16	135/133	M	12.0	C	C	73dB/B
235/75R17.5*	18	143/141	L	12.0	C	C	73dB/B
245/70R17.5*	16	136/134	M	13.0	C	C	73dB/B
245/70R17.5*	18	143/141	J	13.0	C	C	73dB/B
245/70R19.5*	16	136/134	M	14.0	C	C	73dB/B
11.00R20	16	150/146	K	15.0	D	B	73dB/B
11.00R20*	18	152/149	K	15.0	C	B	73dB/B
11R22.5	16	148/145	M	15.0	D	B	73dB/B

* Nowo dodany rozmiar



Wytyczne do pogłębienia bieżnika

Rozmiar	D: Głębokość pogłębienia	W: Szerokość pogłębienia
	mm	mm
7.00R16	2.5	5.0 - 6.0
7.50R16	2.5	5.0 - 6.0
8.25R16	2.5	5.0 - 6.0
9.5R17.5	2.5	7.0 - 8.0
215/70R17.5	2.5	7.0 - 8.0
215/75R17.5	2.5	7.0 - 8.0
225/75R17.5	2.5	7.0 - 8.0

Rozmiar	D: Głębokość pogłębienia	W: Szerokość pogłębienia
	mm	mm
225/80R17.5	2.5	7.0 - 8.0
235/75R17.5	2.5	7.0 - 8.0
245/70R17.5	2.5	7.0 - 8.0
245/70R19.5	2.5	7.0 - 8.0
11.00R20	2.5	7.0 - 8.0
11R22.5	2.5	7.0 - 8.0



M+S



OH - 118

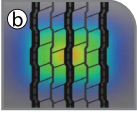
Opona przeznaczona wyłącznie do wleczzonej osi przyczepy do transportu regionalnego

OH - 118



#Polish

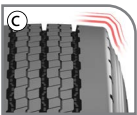
- a) Unikalny wzór bieżnika z solidnymi barkami i zmiennymi lamelami na wewnętrznych żebrach, zapewnia dłuższą żywotność, lepszą efektywność paliwową i niższy poziom hałasu.
- b) Zoptymalizowany wzór bieżnika z kwadratowym śladem styku opony zmniejsza jej zużycie.
- c) Okragłe, solidne barki opierają się bocznemu ścieraniu w ciasnych zakrętach przy manewrach przyczepy.



#Czech

• Ekskluzywnie navrzeno pro volně se otáčející pozice náprav návěsů pro regionální využití.

- a) Jedinečná konstrukce běhounu s pevnými okrajovými žebry a proměnlivými lamelami na vnitřních drážkách, která zajišťuje vyšší nájezd kilometrů, lepší spotřebu paliva a nižší hlučnost.
- b) Optimalizovaný profil běhounu se čtvercovou stopou, který snižuje míru opotřebení.
- c) Oblé pevné okraje odolávají bočnímu oděru v úzkých zatáčkách při používání na nápravách návěsů.



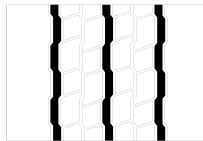
#Slovak

• Ekskluzívne navrhnuté pre voľne otočné polohy náprav návěsov na regionálne použitie.

- a) Unikátny dizajn behúňa s pevnými okrajovými rebrami a variabilnými lamelami na vnútorných drážkach pre vyšší kilometrový výkon, lepšiu úsporu paliva a nižšiu hlučnosť.
- b) Optimalizovaný profil behúňa so štvorcovou stopou, ktorý znižuje mieru opotrebovania.
- c) Zaoblené tvrdé hrany odolávajú bočnému oděru v tesných zákrutách pri použití na nápravách prívěsov.



Rozmiar	PR	Indeks nośności	Symbol prędkości	Głębokość bieżnika			
				mm			
205/65R17.5	18	132/130	J	11.0	C	B	73dB/B
245/70R19.5	18	141/140	J	12.5	C	B	73dB/B
265/70R19.5	18	143/141	J	14.0	C	B	73dB/B



Wytyczne do pogłębienia bieżnika

Rozmiar	D: Głębokość pogłębienia	W: Szerokość pogłębienia
	mm	mm
205/65R17.5	2.5	6.0 - 7.0
245/70R19.5	2.5	7.0 - 8.0
265/70R19.5	2.5	7.0 - 8.0



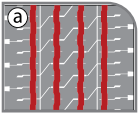
M+S



OH - 119

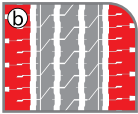
Opona na oś prowadząca do transportu dalekobieżnego i regionalnego

OH - 119



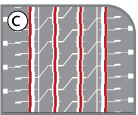
#Polish

- Zoptymalizowany wzór rowków pod kątem transportu na długich i krótkich dystansach.
- Solidny wzór barku dla lepszego prowadzenia i manewrowania.
- Wyrzutniki kamieni we wszystkich rowkach chronią centralną część opony przed penetracją kamieni zwiększając bezpieczeństwo jazdy.



#Czech • Pneumatika pro řídicí nápravu pro dálkovou dopravu a regionální využití

- Optimalizovaný design drážek pro dálkovou dopravu a regionální využití.
- Pevná okrajová konstrukce pro lepší ovladatelnost a řízení.
- Vyhazovače kamenů ve všech drážkách chrání oblast temene před pronikáním kamínků a zajišťují tak bezpečnou jízdu.



#Slovak • Pneumatiky pre riadiacu nápravu na diaľkovú dopravu a regionálne použitie

- Optimalizovaný dizajn drážok na diaľkovú prepravu a regionálne použitie
- Pevná okrajová konštrukcia pre lepšiu manipuláciu a riadenie
- Vyhadzovače kameňov vo všetkých drážkach chránia oblasť špičky pred vniknutím kameňov a zabezpečujú tak bezpečnú jazdu.



Rozmiar	PR	Indeks nośności	Symbol prędkości	Głębokość bieżnika			
				mm			
385/55R22.5	20	160	K	15.0	C	A	69dB/A
385/65R22.5	20	160	K	15.0	C	A	72dB/B
385/65R22.5	22	164	K	15.0	C	A	72dB/B

* Nowo dodany rozmiar

Wytyczne do pogłębienia bieżnika



Rozmiar	D: Głębokość pogłębienia	W: Szerokość pogłębienia
	mm	mm
385/55R22.5	2.5	7.0 - 8.0
385/65R22.5	2.5	7.0 - 8.0



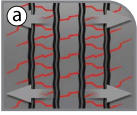
M+S



OH - 120

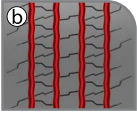
Opona na oś prowadzącą do transportu regionalnego

OH - 120



#Polish

- a) Szerszy bieżnik i lamele 3D zapewniają doskonałą trakcję i poprawioną sterowność w suchych, mokrych i śnieżnych warunkach.
- b) Zoptymalizowany wzór rowków dla unikania uszkodzeń od penetracji kamieni.
- c) Masywne barki dla zapobiegania nierównomiernemu zużyciu opony.



#Czech • Anvelopă pentru axa de direcție pentru aplicații regionale

- a) Větší šířka běhounu a 3D konstrukce lamel zajišťuje vynikající trakci a lepší výkon řízení za sucha, mokra i na sněhu.
- b) Optimalizovaná konstrukce drážek zabraňuje poškození v důsledku vniknutí kamínků.
- c) Silná konstrukce okrajového žebra odolná proti nerovnoměrnému opotřebení.

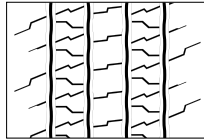


#Slovak • Pneumatika riadiacej nápravy na regionálne použitie

- a) Väčšia šírka behúňa a 3D lamelový dizajn poskytujú vynikajúcu trakciu a lepší výkon pri riadení za sucha, mokra a na snehu.
- b) Optimalizovaný dizajn drážok na zabránenie poškodenia v dôsledku vniknutia kamienkov
- c) Pevná konštrukcia okrajových rebier, ktorá odoláva nerovnomernému opotrebovaniu.



Rozmiar	PR	Indeks nośności	Symbol prędkości	Głębokość bieżnika			
				mm			
205/75R17.5	12	124/122	M	12.0	D	C	74dB/B
265/70R19.5	16	140/138	M	13.0	C	B	74dB/B
285/70R19.5	16	146/144	M	13.0	C	B	74dB/B
305/70R19.5	18	148/145	M	14.0	C	B	74dB/B



Wytyczne do pogłębienia bieżnika

Rozmiar	D: Głębokość pogłębienia	W: Szerokość pogłębienia
	mm	mm
205/75R17.5	2.5	6.0 - 7.0
265/70R19.5	2.5	7.0 - 8.0
285/70R19.5	2.5	7.0 - 8.0
305/70R19.5	2.5	7.0 - 8.0

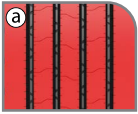


M+S

OH - 121

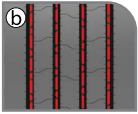
Opona na wszystkie pozycje do transportu regionalnego

OH - 121



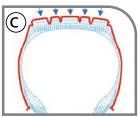
#Polish

- a) Nowoczesny wzór bieżnika i wysoka jakość użytej mieszanki, która przeciwdziała nierównomiernemu zużyciu i zapewnia dłuższy przebieg.
- b) Wyrzutniki kamieni w każdym z czterech rowków zapobiegają uszkodzeniom spowodowanym przez zatrzymywanie kamieni.
- c) Wzmocniona osnowa pomaga przy dużych obciążeniach i umożliwia ponowne bieżnikowanie.



#Czech

- a) Moderní dezén s vynikající směsí běhounu, která odolává nerovnoměrnému opotřebení a zajišťuje větší kilometrový nájezd.
- b) Vyhazovače kamenů na všech čtyřech drážkách zabraňují poškození v důsledku zachycení kamenů.
- c) Zesílený plášť pro vysoké zatížení a protektorovatelnost.



#Slovak

- a) Moderný dezén s vynikajúcou behúňovou zmesou, ktorá odoláva nerovnomernému opotrebovaniu a poskytuje vyšší kilometrový nájezd.
- b) Vyhadzovače kameňov na všetkých štyroch drážkach zabraňujú poškodeniu v dôsledku zachytenia kameňov.
- c) Zosilnený plášť pre vysokú záťaž a protektorovatelnosť.



Rozmiar	PR	Indeks nośności	Symbol prędkości	Głębokość bieżnika			
				mm			
9.00R20*	14	140/137	L	15.0	D	B	72dB/B
10.00R20	16	147/143	L	16.0	D	B	72dB/B
10.00R20	18	149/145	K	16.0	D	B	72dB/B
11.00R20	16	150/146	K	16.5	C	B	72dB/B
11.00R20	18	152/149	K	16.5	C	B	72dB/B
11R22.5	16	148/145	M	17.0	C	B	72dB/B
12R22.5	16	152/148	M	16.5	C	B	72dB/B
12R22.5	18	152/149	K	16.5	C	B	72dB/B
275/80R22.5*	16	149/146	M	16.5	D	B	72dB/B
295/80R22.5	16	152/148	M	17.0	C	B	72dB/B
295/80R22.5	18	154/150	M	17.0	C	B	72dB/B
315/80R22.5	20	156/150	L	17.0	C	B	72dB/B
315/80R22.5	22	158/150	L	17.0	C	B	72dB/B

* Nowo dodany rozmiar

Wytyczne do pogłębienia bieżnika

Rozmiar	D: Głębokość pogłębienia	W: Szerokość pogłębienia
	mm	mm
9.00R20	2.5	7.0 - 8.0
10.00R20	2.5	7.0 - 8.0
11.00R20	2.5	7.0 - 8.0
11R22.5	2.5	7.0 - 8.0
12R22.5	2.5	7.0 - 8.0
275/80R22.5	2.5	7.0 - 8.0
295/80R22.5	2.5	7.0 - 8.0
315/80R22.5	2.5	7.0 - 8.0



M+S



OH - 201

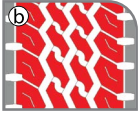
Opona na wszystkie pozycje do zastosowań mieszanych

OH - 201



#Polish

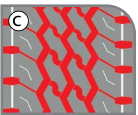
- a) Wypusty na barkach wytrzymują uderzenia i poprawiają trakcję zarówno na suchych, jak i mokrych nawierzchniach.
- b) Specjalny zygzakowaty wzór zwiększa odporność na odpryski i przecięcia w warunkach terenowych.
- c) Głębszy bieżnik zapewnia dłuższe przebiegi, a szersze rowki pomagają w skutecznym odprowadzaniu wody.



#Czech

• Pneumatika pro všechny pozice pro smíšené využití

- a) Výstupky na okrajích odolávají nárazům a zvyšují trakční výkon za sucha i za mokra.
- b) Speciální klikatý dezén, který zajišťuje mimořádnou odolnost proti odštipnutí a průřiznutí v terénu.
- c) Hlubší dezén zajišťuje vyšší nájezd kilometrů a širší drážky pomáhají účinně odvádět vodu.



#Slovak

• Pneumatika pre všetky polohy na zmiešané použitie

- a) Výčnelky na okrajoch odolávajú nárazom a zvyšujú trakčný výkon za sucha aj za mokra
- b) Špeciálny kľukatý vzor dezénu, ktorý poskytuje výnimočnú odolnosť proti odlamovaniu a prerezávaníu v teréne
- c) Hlbší dezén zabezpečuje vyšší kilometrový nájazd a širšie drážky pomáhajú účinne odvádzať vodu.



Rozmiar	PR	Indeks nośności	Symbol prędkości	Głębokość bieżnika			
				mm			
7.50R16	14	122/118	L	13.5	D	B	71dB/A
8.25R16	16	132/130	L	13.5	D	B	71dB/A
10.00R20	16	147/143	L	18.0	D	B	71dB/A
10.00R20	18	149/145	J	18.0	D	B	71dB/A
11.00R20	16	150/146	K	16.5	D	B	71dB/A
11.00R20	18	152/149	K	16.5	D	B	71dB/A
12.00R20	18	154/150	K	16.0	D	B	71dB/A
11R22.5	16	148/145	L	16.0	D	B	71dB/A
295/80R22.5	16	152/148	M	17.0	D	B	71dB/A
295/80R22.5	18	154/150	M	17.0	D	B	73dB/B
315/80R22.5	20	156/150	L	15.5	D	B	73dB/B
315/80R22.5	22	158/150	L	15.5	D	B	73dB/B
325/95R24	22	162/160	K	19.0	D	B	71dB/A

Wtyczne do pogłębienia bieżnika



Rozmiar	D: Głębokość pogłębienia	W: Szerokość pogłębienia
	mm	mm
7.50R16	2.5	7.0 - 8.0
8.25R16	2.5	7.0 - 8.0
10.00R20	2.5	7.0 - 8.0
11.00R20	2.5	7.0 - 8.0
12.00R20	2.5	7.0 - 8.0
11R22.5	2.5	7.0 - 8.0
295/80R22.5	2.5	7.0 - 8.0
315/80R22.5	2.5	7.0 - 8.0
325/95R24	2.5	7.0 - 8.0

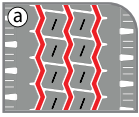


M+S

OH - 202+

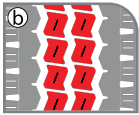
Opona na wszystkie pozycje do zastosowań mieszanych

OH - 202+



#Polish

- a) Szersze zygawkowate rowki zapewniają doskonale odprowadzanie wody i prowadzenie - na drodze i w terenie.
- b) Unikalny układ klocków zapewnia wyjątkową przyczepność i przyczepność.
- c) Wzmocniona konstrukcja karkasu wytrzyma duża przeciążenia.



#Czech • Pneumatika pro všechny pozice pro smíšené využití

- a) Širší klikaté drážky nabízejí vynikající odvod vody a vynikající výkon - na silnici i v terénu.
- b) Jedinečná konstrukce bloků zajišťuje vynikající trakci a přilnavost.
- c) Zesílená kostra odolává velkému přetížení.



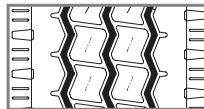
#Slovak • Pneumatika pre všetky polohy na zmiešané použitie

- a) Širšie kľukaté drážky poskytujú vynikajúci odvod vody a vynikajúci výkon - na ceste aj v teréne.
- b) Jedinečný dizajn blokov poskytuje vynikajúcu trakciu a priľnavosť.
- c) Vystužený skelet vydrží veľké zaťaženie.



Rozmiar	PR	Indeks nośności	Symbol prędkości	Głębokość bieżnika			
				mm			
12.00R24	20	160/156	K	14.0	C	A	73dB/B

Wytyczne do pogłębienia bieżnika



Rozmiar	D: Głębokość pogłębienia	W: Szerokość pogłębienia
	mm	mm
12.00R24	2.5	7.0 - 8.0



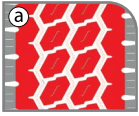
M+S



OH - 203

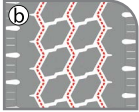
Opona na wszystkie pozycje do zastosowań mieszanych

OH - 203



#Polish

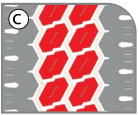
- Specjalny zygzakowaty wzór bieżnika zapobiega przecięciom i odpryskom w zastosowaniach mieszanych.
- Wyrzutniki kamieni we wszystkich 3 rowkach chronią oponę przed zatrzymywaniem kamieni, poprawiając możliwość ponownego bieżnikowania.
- Innowacyjny wzór bloków bieżnika i dobrze umieszczone lamelle zapewniają znakomitą trakcję we wszystkich warunkach pogodowych.



#Czech

• Pneumatika pro všechny pozice pro smíšené využití

- Speciální klikatá konstrukce běhounu je odolná proti proříznutí a odštipnutí při smíšeném provozu.
- Vyhazovače kamínků ve všech 3 drážkách chrání pneumatiku před zadržováním kamínků a zlepšují její protektorovatelnost.
- Inovativní konstrukce bloků běhounu a dobře umístěné lamely poskytují pozoruhodnou trakci za všech povětrnostních podmínek.



#Slovak

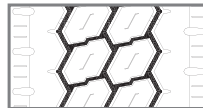
• Pneumatika pre všetky polohy na zmiešané použitie

- Špeciálny klikatý dezén je odolný voči prerezávaniu a odlamovaniu v zmiešanej prevádzke.
- Vyhadzovače kameňov vo všetkých 3 drážkach chránia pneumatiku pred zachytávaním kameňov a zlepšujú jej protektorovatelnosť.
- Inovatívny dizajn blokov behúňa a dobre umiestnené lamely poskytujú pozoruhodnú trakciu za každého počasia.



Rozmiar	PR	Indeks nośności	Symbol prędkości	Głębokość bieżnika			
				mm			
385/65R22.5	20	160	K	16.5	C	A	73dB/B
385/65R22.5	22	164	K	16.5	C	A	73dB/B

Wytyczne do pogłębienia bieżnika



Rozmiar	D: Głębokość pogłębienia	W: Szerokość pogłębienia
	mm	mm
385/65R22.5	2.5	8.0 - 9.0



M+S

OH - 204

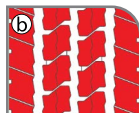
Opona na wszystkie pozycje do zastosowań mieszanych

OH - 204



#Polish

- a) Specjalnie zaprojektowana konstrukcja pasa zwiększa trwałość karkasu.
- b) Dobrze umieszczone bloki bieżnika zapewniają lepszą trakcję na suchych i mokrych nawierzchniach.
- c) Optymalna wytrzymałość stopki dla zapewnienia stabilnej jazdy przy dużych obciążeniach.



#Czech • Pneumatika pro všechny pozice pro smíšené využití

- a) Speciálně navržená struktura pásu zvyšuje odolnost pláště.
- b) Dobře umístěné bloky běhounu zajišťují lepší trakci na suchém i mokřém povrchu.
- c) Optimální pevnost olemování, které odolává silnému namáhání a zajišťuje stabilní jízdu.

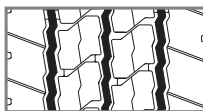


#Slovak • Pneumatika pre všetky polohy na zmiešané použitie

- a) Špeciálne navrhnutá konštrukcia pásu zvyšuje odolnosť plášte.
- b) Dobré umiestnené bloky behúňa poskytujú lepšiu trakciu na suchom aj mokrom povrchu.
- c) Optimálna pevnosť obruby, ktorá odoláva silnému namáhaniu a zabezpečuje stabilnú jazdu.



Rozmiar	PR	Indeks nośności	Symbol prędkości	Głębokość bieżnika			
				mm			
265/70R19.5	18	143/141	K	15.0	D	A	72dB/B



Wytyczne do pogłębienia bieżnika

Rozmiar	D: Głębokość pogłębienia	W: Szerokość pogłębienia
	mm	mm
265/70R19.5	2.5	7.0 - 8.0



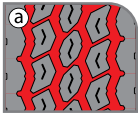
M+S



OH - 209

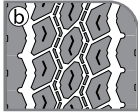
Opona na wszystkie pozycje do zastosowań mieszanych

OH - 209



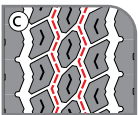
#Polish

- Głębszy bieżnik pomaga zwiększyć przebieg i żywotność opon.
- Nacięcia na dużych blokach bieżnika zapewniają wyjątkową trakcję i odporność na ścieranie.
- Wyrzutniki kamieni umieszczone w centralnych rowkach zapobiegają zatrzymywaniu się kamieni.



#Czech • Pneumatika pro všechny pozice pro smíšené využití


- Hlubší běhoun pomáhá zvyšovat kilometrový nájezd a životnost pneumatik.
- Lamely na velkých blocích běhounu zajišťují vynikající trakci a odolnost proti oděru.
- Vyhazovače kamínků umístěné ve středových drážkách zabráňují zadržování kamínků.



#Slovak • Pneumatika pre všetky polohy na zmiešané použitie

- Hlbší dezén pomáha zvyšovať kilometrový nájazd a životnosť pneumatík.
- Lamely na veľkých blocích behúňa poskytujú vynikajúcu trakciu a odolnosť proti oděru.
- Vyhadzovače kamienkov umiestnené v stredových drážkach zabráňujú zachytávaniu kamienkov.



Rozmiar	PR	Indeks nośności	Symbol prędkości	Głębokość bieżnika			
				mm			
12R22.5	18	152/149	K	16.5	D	B	73dB/B
315/80R22.5	20	156/150	L	15.5	C	B	73dB/B

Wytyczne do pogłębienia bieżnika



Rozmiar	D: Głębokość pogłębienia	W: Szerokość pogłębienia
	mm	mm
12R22.5	2.5	7.0 - 8.0
315/80R22.5	2.5	7.0 - 8.0



M+S



OH - 210

Opona na wszystkie pozycje do zastosowań mieszanych

OH - 210



#Polish

- a) Szersze zygzakowate rowki zapewniają doskonale odprowadzanie wody i komfort pracy - na drodze i w terenie.
- b) Unikalny wzór bloków zapewnia wyjątkową przyczepność i przyczepność.
- c) Wzmocniona konstrukcja karkasu wytrzymuje duże przeciążenia .



#Czech • Pneumatika pro všechny pozice pro smíšené využití


- a) Širší klikaté drážky zajišťují vynikající odvod vody a vynikající výkon na silnici i v terénu.
- b) Jedinečná konstrukce bloků zajišťuje vynikající trakci a přilnavost.
- c) Zesílená kostra odolává velkému přetížení.



#Slovak • Pneumatika pre všetky polohy na zmiešané použitie

- a) Širšie kľukaté drážky zabezpečujú vynikajúci odvod vody a vynikajúci výkon na ceste aj v teréne.
- b) Jedinečný dizajn blokov poskytuje vynikajúcu trakciu a príľnavosť.
- c) Vystužený skelet odoláva veľkému zaťaženiu.

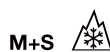


Rozmiar	PR	Indeks nośności	Symbol prędkości	Głębokość bieżnika			
				mm			
12.00R20	18	154/150	K	14.5	D	A	71dB/A
13R22.5	18	156/150	K	18.5	D	A	71dB/A

Wytyczne do pogłębienia bieżnika



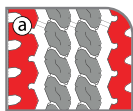
Rozmiar	D: Głębokość pogłębienia	W: Szerokość pogłębienia
	mm	mm
12.00R20	2.5	7.0 - 8.0
13R22.5	2.5	7.0 - 8.0



OH - 213

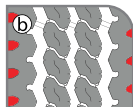
Opona na wszystkie pozycje do zastosowań mieszanych

OH - 213



#Polish

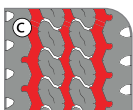
- Zygzakowaty wzór bieżnika, który poprawia przyczepność i precyzyjne prowadzenie na różnych nawierzchniach.
- Głębokie i szerokie rowki zapewniają dłuższą żywotność opony i lepsze odprowadzanie wody.
- Wybrzuszenia na barkach wytrzymują uderzenia i poprawiają właściwości trakcyjne zarówno na suchej, jak i mokrej nawierzchni.



#Czech

• Pneumatiky pro všechny pozice pro smíšené využití

- Běhoun s klikatým vzorem, který zlepšuje trakci a přesnou ovladatelnost při různých podmínkách na vozovce.
- Hluboké a široké drážky zajišťují větší kilometrový nájezd a lepší odvod vody.
- Výstupky na ramenách odolávají nárazům a zvyšují trakční výkon za sucha i za mokra.



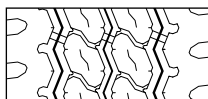
#Slovak

• Pneumatiky pre všetky polohy na zmiešané použitie

- Dežén s klikatým vzorom, ktorý zlepšuje trakciu a presné ovládanie v rôznych podmienkach na vozovke.
- Hlboké a široké drážky zabezpečujú vyšší kilometrový nájezd a lepší odvod vody.
- Výstupky na ramenách odolávajú nárazom a zvyšujú trakčný výkon za mokra aj za sucha.



Rozmiar	PR	Indeks nośności	Symbol prędkości	Głębokość bieżnika			
				mm			
11.00R20	18	152/149	K	18.0	C	C	73dB/B
12.00R20	18	154/150	K	18.5	C	C	73dB/B
12.00R20	20	156/153	K	18.5	C	C	73dB/B
12R22.5	18	152/149	K	18.0	C	C	73dB/B



Wytyczne do pogłębienia bieżnika

Rozmiar	D: Głębokość pogłębienia	W: Szerokość pogłębienia
	mm	mm
11.00R20	2.5	7.0 - 8.0
12.00R20	2.5	7.0 - 8.0
12R22.5	2.5	7.0 - 8.0



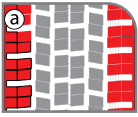
M+S



OH - 301

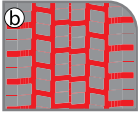
Opona na oś napędową do zastosowań regionalnych

OH - 301



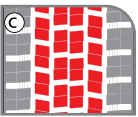
#Polish

- a) Szerokie otwarte barki zapewniają lepszą przyczepność.
- b) Głębsze rowki zapewniają dłuższy przebieg i lepsze odprowadzanie wody.
- c) Dobrze umieszczone bloki bieżnika zapewniają lepszą przyczepność na suchych i mokrych nawierzchniach.



#Czech • Pneumatika hnací nápravy pro regionální využití

- a) Široké otevřené okrajové drážky zajišťují dodatečnou trakci.
- b) Hlubší drážky zajišťují delší kilometrový nájезд a lepší odvod vody.
- c) Dobře umístěné bloky běhounu zajišťují lepší trakci na suchém i mokřém povrchu.

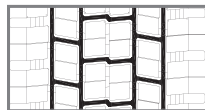


#Slovak • Pneumatika hnacej nápravy na regionálne použitie

- a) Široké otvorené drážky na okrajoch poskytujú dodatočnú trakciu.
- b) Hlbšie drážky zabezpečujú dlhší kilometrový nájезд a lepší odvod vody.
- c) Dobré umiestnené bloky behúňa poskytujú lepšiu trakciu na suchom aj mokrom povrchu.



Rozmiar	PR	Indeks nośności	Symbol prędkości	Głębokość bieżnika			
				mm			
10.00R20	16	147/143	L	18.0	D	B	75dB/B
11.00R20	16	150/146	K	16.0	D	B	75dB/B
11R22.5	16	148/145	M	19.5	D	B	75dB/B
12R22.5	16	152/148	M	22.0	D	B	75dB/B
295/75R22.5	16	148/145	M	22.0	D	B	75dB/B
295/80R22.5	16	152/148	M	22.5	D	B	75dB/B
315/70R22.5	16	154/150	L	22.0	D	B	75dB/B
315/80R22.5	20	156/150	L	22.5	D	B	75dB/B



Wtyczne do pogłębienia bieżnika

Rozmiar	D: Głębokość pogłębienia	W: Szerokość pogłębienia
	mm	mm
10.00R20	2.5	6.0 - 7.0
11.00R20	2.5	6.0 - 7.0
11R22.5	2.5	6.0 - 7.0
12R22.5	2.5	7.0 - 8.0
295/75R22.5	2.5	7.0 - 8.0
295/80R22.5	2.5	7.0 - 8.0
315/70R22.5	2.5	7.0 - 8.0
315/80R22.5	2.5	7.0 - 8.0



OH - 303

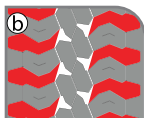
Opona na oś napędową do zastosowań mieszanych

OH-303



#Polish

- Wyjątkowa otwarta konstrukcja barku do stosowania na osi napędowej.
- Szerokie klocki, które zapewniają solidny chwyt.
- Głębszy bieżnik przedłuża żywotność opony i zapewnia znakomitą trakcję.



#Czech

• Pneumatika hnací nápravy pro smíšené využití.

- Výjimečná konstrukce s otevřenými okraji pro použití hnací nápravy.
- Široké výstupky, které zajišťují pevný úchop.
- Hlubší dezén prodlužuje životnost pneumatiky a nabízí pozoruhodnou trakci.



#Slovak

• Pneumatika hnacej nápravy na zmiešané použitie.

- Výnimočný dizajn s otvorenými okrajmi na použitie hnacej nápravy.
- Široké výstupky, ktoré zabezpečujú pevné uchopenie.
- Hlbší dezén predlžuje životnosť pneumatiky a ponúka pozoruhodnú trakciu.



Rozmiar	PR	Indeks nośności	Symbol prędkości	Głębokość bieżnika			
				mm			
265/70R19.5	18	143/141	J	16.0	C	B	73dB/B
8.25R20	16	139/137	K	16.0	C	B	73dB/B
10.00R20	16	147/143	L	18.0	C	B	73dB/B
10.00R20	18	149/145	J	18.0	C	B	73dB/B
11.00R20	16	150/146	K	20.5	C	B	73dB/B
11R22.5	16	148/145	L	18.0	C	B	73dB/B



Wytyczne do pogłębienia bieżnika

Rozmiar	D: Głębokość pogłębienia	W: Szerokość pogłębienia
	mm	mm
265/70R19.5	2.5	6.0 - 7.0
8.25R20	2.5	6.0 - 7.0
10.00R20	2.5	6.0 - 7.0
11.00R20	2.5	6.0 - 7.0
11R22.5	2.5	6.0 - 7.0



M+S



OH - 306

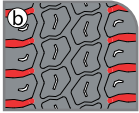
Opona na wszystkie pozycje do zastosowań mieszanych

OH - 306



#Polish

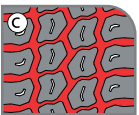
- a) Szeroki wzór bieżnika zapewnia maksymalny kontakt z nawierzchnią, zapobiegając nierównomiernemu zużyciu. Szerokie barki zapewniają solidny chwyt i poprawiają prowadzenie w zakrętach.
- b) Jednolity wzór klocków zapewnia równomierne przenoszenie obciążenia.
- c) Głębsze i szersze rowki zwiększają przebieg i możliwość wielokrotnego bieżnikowania.



#Czech

• Pneumatika hnací nápravy pro smíšené využití.

- a) Široký vzorek běhounu zajišťuje maximální kontakt s povrchem, čímž zabraňuje nepravidelnému opotřebení, široké okraje zajišťují pevný záběr a zlepšují ovladatelnost v zatáčkách.
- b) Jednotná konstrukce umožňuje rovnoměrné zatížení.
- c) Hlubší a širší drážky zvyšují kilometrový nájezd a umožňují vícenásobné protektorování.



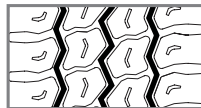
#Slovak

• Pneumatika hnacej nápravy na zmiešané použitie.

- a) Široký dezén zabezpečuje maximálny kontakt s povrchom, aby sa zabránilo nepravidelnému opotrebovaniu, zatiaľ čo široké okraje zabezpečujú pevnú príľnavosť a zlepšujú ovládanie v zákrutách.
- b) Jednotný dizajn umožňuje rovnomerné zaťaženie.
- c) Hlbšie a širšie drážky zvyšujú kilometrový nájazd a umožňujú viacnásobné protektorovanie.

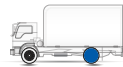
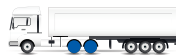


Rozmiar	PR	Indeks nośności	Symbol prędkości	Głębokość bieżnika			
				mm			
425/65R22.5	20	165	K	18.0	C	B	75dB/B
445/65R22.5	20	169	K	16.5	C	B	72dB/A



Wytyczne do pogłębienia bieżnika

Rozmiar	D: Głębokość pogłębienia	W: Szerokość pogłębienia
	mm	mm
425/65R22.5	2.5	7.0 - 8.0
445/65R22.5	2.5	7.0 - 8.0



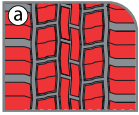
M+S



OH - 311

Opona na oś napędową do zastosowań regionalnych

OH - 311



#Polish

- a) Kreatywny wzór 5 układów klocków zaprojektowany do solidnego chwytu i lepszego pokonywania zakrętów.
- b) Otwarta konstrukcja barku zapewnia szybsze odprowadzanie wody, zapewniając dobrą przyczepność.
- c) Głębsze i szersze rowki zwiększają przebieg i poprawiają żywotność.



#Czech • Pneumatika hnací nápravy pro regionální využití.

- a) Kreativní design dezénu s 5 drážkami vytvořený pro pevnou přilnavost a schopnost zvládat zatáčky.
- b) Otevřená konstrukce okrajů zajišťuje rychlejší odvod vody a dobrou přilnavost k vozovce.
- c) Hlubší a širší drážky zvyšují kilometrový nájezd a prodlužují životnost.



#Slovak • Pneumatika hnacej nápravy na regionálne použitie.

- a) Kreativný dizajn dezénu s 5 drážkami vytvorený pre pevnú príľnavosť a schopnosť zatačať.
- b) Otvorený dizajn okrajov zabezpečuje rýchlejší odtok vody a dobrú príľnavosť k vozovke.
- c) Hlbšie a širšie drážky zvyšujú kilometrový výkon a predlžujú životnosť.



Rozmiar	PR	Indeks nośności	Symbol prędkości	Głębokość bieżnika			
				mm			
9.5R17.5	14	129/127	L	14.0	E	C	70dB/A
9.5R17.5	18	143/141	J	14.0	E	C	70dB/A
215/75R17.5	14	128/126	M	13.0	E	C	70dB/A
215/75R17.5	16	135/133	K	13.0	E	C	70dB/A
225/75R17.5	12	129/127	M	15.0	E	C	70dB/A
235/75R17.5	14	132/130	M	13.5	E	C	70dB/A
235/75R17.5	18	143/141	J	13.5	E	C	70dB/A



Wytyczne do pogłębienia bieżnika

Rozmiar	D: Głębokość pogłębienia	W: Szerokość pogłębienia
	mm	mm
9.5R17.5	2.5	7.0 - 8.0
215/75R17.5	2.5	7.0 - 8.0
225/75R17.5	2.5	7.0 - 8.0
235/75R17.5	2.5	7.0 - 8.0

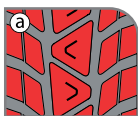


M+S POR

OH - 312

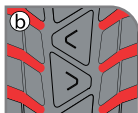
Opona na oś napędową do zastosowań terenowych

OH - 312



#Polish

- a) Agresywny wzór bieżnika zapewnia wyjątkową trakcję w trudnych warunkach dzięki głębszym i szerszym rowkom, które zwiększają przebieg i poprawiają żywotność.
- b) Duże klocki z mieszkanką odporną na przecięcia i odpryski wytrzymują trudne warunki w żwirze/użyciu na budowie.
- c) Otwarta konstrukcja barkowa pozwala na szybsze odprowadzanie wody, zapewniając dobrą przyczepność; specjalnie zaprojektowane lamele na klockach bieżnika zapewniają dobrą wydajność na śniegu.



#Czech

• Pneumatika hnací nápravy pro terénní využití

- a) Agresivní dezén, který zajišťuje vynikající trakci v náročných podmínkách, s hlubšími a širšími drážkami, které zvyšují kilometrový nájezd a prodlužují životnost.
- b) Velké výstupky, směs odolná proti proříznutí a úlomkům vydrží sloužit na šterku a v podmínkách využití na stavbách.
- c) Otevřená konstrukce bokrajů zajišťuje rychlejší odvod vody a dobrou přilnavost k vozovce.



#Slovak

• Pneumatika hnacej nápravy na použitie v teréne

- a) Agresívny dezén, ktorý poskytuje vynikajúcu trakciu v náročných podmienkach, s hlbšími a širšími drážkami, ktoré zvyšujú kilometrový nájazd a predlžujú životnosť.
- b) Veľké výstupky, zmes odolná proti prerezávaní a štiepaniu vydrží prevádzku na štrku a v podmienkach staveniska.
- c) Otvorený dizajn okrajov zabezpečuje rýchlejší odtok vody a dobrú príľnavosť k vozovke.



Rozmiar	PR	Indeks nošnosti	Symbol rýchlosti	Gĺbokość bieżnika			
				mm			
11R22.5	16	148/145	K	22.0	nie występuje dla opon terenowych		
12R22.5	18	152/149	K	23.0			
295/80R22.5	16	152/148	K	21.0			



Wytyczne do pogłębienia bieżnika

Rozmiar	D: Głębokość pogłębienia	W: Szerokość pogłębienia
	mm	mm
11R22.5	2.5	7.0 - 8.0
12R22.5	2.5	7.0 - 8.0
295/80R22.5	2.5	7.0 - 8.0



OH - 312+

Opona na oś napędową do zastosowań terenowych

OH - 312+



#Polish

- a) Agresywny wzór bieżnika zapewnia wyjątkową trąkcję w trudnych warunkach dzięki głębszym i szerszym rowkom, które zwiększają przebieg i poprawiają żywotność.
- b) Duże klocki z mieszkanką odporną na przecięcia i odpryski wytrzymują trudne warunki w żwirze/użyciu na budowie.
- c) Otwarta konstrukcja barkowa pozwala na szybsze odprowadzanie wody, zapewniając dobrą przyczepność; specjalnie zaprojektowane lamele na klockach bieżnika zapewniają dobrą wydajność na śniegu.



#Czech • Pneumatika pro hnací nápravy pro terénní využití

- a) Agresivní dezén, který zajišťuje vynikající trakti v náročných podmínkách, s hlubšími a širšími drážkami, které zvyšují kilometrový nájezd a prodlužují životnost.
- b) Velké výstupky, směs odolná proti proříznutí a úlomkům vydrží sloužit na šterku a v podmínkách využití na stavbách.



#Slovak • Pneumatika pro hnací nápravy na použitie v teréne

- a) Agresívny dezén, ktorý poskytuje vynikajúcu traktiú v náročných podmienkach, s hlbšími a širšími drážkami, ktoré zvyšujú kilometrový nájazd a predlžujú životnosť
- b) Veľké výstupky, zmes odolná proti prerezávaniu a štiepaniu vydrží prevádzku na štrku a v podmienkach staveniska.
- c) Konštrukcia s otvoreným okrajom zabezpečuje rýchlejší odvod vody a dobrú priľnavosť k vozovke. Špeciálne navrhnuté lamele na blokoch dezénu zabezpečujú výkon na snehu

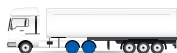


Rozmiar	PR	Indeks nošnosti	Symbol předkoci	Głębokość bieżnika			
				mm			
13R22.5	18	156/150	K	22.5	E	A	75dB/B
315/80R22.5	20	156/150	K	22.5	D	A	75dB/B

Wytyczne do pogłębienia bieżnika



Rozmiar	D: Głębokość pogłębienia	W: Szerokość pogłębienia
	mm	mm
13R22.5	2.5	7.0 - 8.0
315/80R22.5	2.5	7.0 - 8.0



M+S



OH - 319

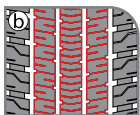
Opona na oś napędową do zastosowań dalekobieżnych

OH - 319



#Polish

- a) Zamknięte barki z płytkimi bocznymi rowkami oferują doskonałą odporność na nierównomierne zużycie.
- b) 5-żebrowy wzór i szerszy bieżnik zapewniają dłuższy przebieg.
- c) Zoptymalizowany wzór bieżnika dla obniżenia poziomu hałasu.



#Czech • Pneumatika pro hnací nápravy pro dálkovou dopravu

- a) Uzavřený okraj s mělkými bočními drážkami nabízí vynikající odolnost proti nerovnoměrnému opotřebení.
- b) Dežén s 5 žebry a širší valivý běhoun zajišťují vyšší nájezd kilometrů.
- c) Optimalizovaný design vzoru pro nižší hlučnost.

#Slovak • Pneumatiky hnacej nápravy pre diaľkovú dopravu

- a) Uzavretý okraj s plytkými bočnými drážkami poskytuje vynikajúcu odolnosť proti nerovnomernému opotrebovaniu.
- b) Päťrebový dizajn a širší valivý dežén zabezpečujú vyšší kilometrový výkon
- c) Optimalizovaný dizajn vzoru pre nižšiu hlučnosť

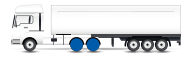


Rozmiar	PR	Indeks nośności	Symbol prędkości	Głębokość bieżnika			
				mm			
315/70R22.5	16	154/150	L	16.5	C	C	74dB/B
315/80R22.5	20	156/150	L	16.5	C	C	74dB/B

Wytyczne do pogłębienia bieżnika



Rozmiar	D: Głębokość pogłębienia	W: Szerokość pogłębienia
	mm	mm
315/70R22.5	2.5	7.0 - 8.0
315/80R22.5	2.5	7.0 - 8.0



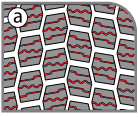
M+S



OH - 320

Opona na oś napędową do zastosowań regionalnych

OH - 320



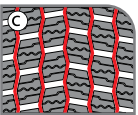
#Polish

- a) Unikalne lamele na wszystkich klockach bieżnika poprawiają przyczepność na mokrej nawierzchni i śniegu.
- b) Zoptymalizowany wzór klocków zapobiega nierównomiernemu zużyciu klocków (Heel & Toe wear).
- c) Zygzakowate rowki zapewniają doskonałą trakcję w czasie wszystkich warunków drogowych.



#Czech • Pneumatika pro hnací nápravy pro regionální využití

- a) Unikátní lamely na všech blocích běhounu zvyšují přilnavost za mokra a na sněhu.
- b) Optimalizovaná konstrukce bloku odolává nerovnoměrnému opotřebení (opotřebení žeber a hrotů).
- c) Klikaté drážky zajišťují vynikající trakci na všech typech vozovek.



#Slovak • Pneumatiky hnacej nápravy na regionálne použitie

- a) Unikátné lamely na všetkých blokoch dezénu zvyšujú priľnavosť na mokrom povrchu a snehu.
- b) Optimalizovaná konštrukcia bloku odoláva nerovnomernému opotrebovaniu (opotrebovanie rebier a hrotov).
- c) Klikaté drážky poskytujú vynikajúcu trakciu na všetkých typoch ciest.



Rozmiar	PR	Indeks nośności	Symbol prędkości	Głębokość bieżnika			
				mm			
11R22.5	16	148/145	M	18.0	D	C	74dB/B
275/70R22.5	16	148/145	M	18.0	D	B	74dB/B
295/60R22.5	16	150/147	K	17.0	D	C	74dB/B
295/80R22.5	16	152/148	M	20.0	D	C	74dB/B
315/60R22.5	16	154/148	L	17.0	D	A	73dB/A
315/70R22.5	16	154/150	L	21.5	D	C	74dB/B
315/80R22.5	20	156/150	L	21.5	D	C	74dB/B



Wytyczne do pogłębienia bieżnika

Rozmiar	D: Głębokość pogłębienia	W: Szerokość pogłębienia
	mm	mm
11R22.5	2.5	7.0 - 8.0
275/70R22.5	2.5	7.0 - 8.0
295/60R22.5	2.5	7.0 - 8.0
295/80R22.5	2.5	7.0 - 8.0
315/60R22.5	2.5	7.0 - 8.0
315/70R22.5	2.5	7.0 - 8.0
315/80R22.5	2.5	7.0 - 8.0



M+S



OH - 322

Opona na oś napędową do zastosowań regionalnych

OH - 320



#Polish

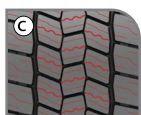
- a) Unikalny kąt ustawienia klocków zapobiega nierównomiernemu zużyciu (heel & toe), a sztywne żebra barkowe zapobiegają rozrywaniu klocków.
- b) Szerszy bieżnik i mocniejsze klocki zapewniają lepszą stabilność, dłuższy przebieg i lepsze prowadzenie.
- c) Specjalnie zaprojektowane lamele 3D zapewniają skrócenie drogi hamowania w suchych, mokrych i śnieżnych warunkach.



#Czech

• Pneumatika pro hnací nápravy pro regionální využití

- a) Jedinečná konstrukce úhlu bloku zabraňuje opotřeбенí žebor a hrotů a pevná okrajová žebra zabraňují roztržení bloku.
- b) Větší šířka běhounu a silnější bloky zajišťují lepší stabilitu, vyšší nájezd kilometrů a lepší jízdní vlastnosti.
- c) Speciálně navržené 3D lamely zkracují brzdnu dráhu za sucha, mokra i na sněhu.



#Slovak

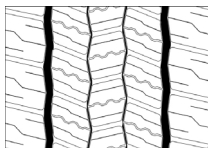
• Pneumatiky hnacej nápravy na regionálne použitie

- a) Jedinečná uhlová konštrukcia bloku zabraňuje opotrebovaniu rebier a hrotov a pevné okrajové rebra zabraňujú roztrhnutiu bloku.
- b) Väčšia šírka behúňa a hrubšie bloky zabezpečujú lepšiu stabilitu, vyšší kilometrový nájazd a lepšiu ovládateľnosť
- c) Špeciálne navrhnuté 3D lamely skracujú brzdnu dráhu na suchu, mokre aj na snehu



Rozmiar	PR	Indeks nośności	Symbol prędkości	Głębokość bieżnika			
				mm			
205/75R17.5	12	124/122	M	13.5	C	B	74dB/B
245/70R17.5	16	136/134	M	13.5	C	B	74dB/B
245/70R19.5	16	136/134	M	14.5	C	B	74dB/B
265/70R19.5	16	140/138	M	14.5	C	B	74dB/B
285/70R19.5	16	146/144	M	14.5	C	B	74dB/B
305/70R19.5	18	148/145	M	14.5	C	B	74dB/B

* Nowo dodany rozmiar



Wytyczne do pogłębienia bieżnika

Rozmiar	D: Głębokość pogłębienia	W: Szerokość pogłębienia
	mm	mm
205/75R17.5	2.5	6.0 - 7.0
245/70R17.5	2.5	7.0 - 8.0
245/70R19.5	2.5	7.0 - 8.0
265/70R19.5	2.5	7.0 - 8.0
285/70R19.5	2.5	7.0 - 8.0
305/70R19.5	2.5	8.0 - 9.0



M+S



POR

OH - 402

Opona na oś napędową do zastosowań terenowych

OH - 402



#Polish

- a) Otwarta konstrukcja barku zapewnia szybsze odprowadzanie wody, zapewniając dobrą przyczepność.
- b) Jednolity wzór klocków z szerszym wzorem bieżnika zwiększa powierzchnię styku z nawierzchnią, wytrzymuje ciężkie obciążenie i zapobiega nierównomiernemu zużyciu.
- c) Obecność wyrzutników kamieni zapobiega ich zatrzymywaniu w rowkach bieżnika.



#Czech

• Pneumatika na hnací nápravu pro terénní využití.

- a) Otevřená konstrukce okrajů zajišťuje rychlejší odvod vody a dobrou přilnavost k vozovce.
- b) Jednotný blokový dezén s širší konstrukcí běhounu maximalizuje kontakt s povrchem, odolává velkému zatížení a zabraňuje nerovnoměrnému opotřebení.
- c) Přítomnost vyhazovačů kamínků zabraňuje jejich zadržení.



#Slovak

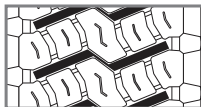
• Pneumatika hnacej nápravy na použitie v teréne.

- a) Otvorený dizajn okrajov zabezpečuje rýchlejší odtok vody a dobrú priľnavosť k vozovke.
- b) Rovnomerný blokový dezén so širším dezénom maximalizuje kontakt s povrchom, odoláva veľkému zaťaženiu a zabraňuje nerovnomernému opotrebovaniu.
- c) Prítomnosť vyhazovačov kameňov zabraňuje ich zadržiavaniu.



Rozmiar	PR	Indeks nośności	Symbol prędkości	Głębokość bieżnika			
				mm			
315/80R22.5	20	156/150	K	21.5	nie występuje dla opon terenowych		

Wytyczne do pogłębienia bieżnika



Rozmiar	D: Głębokość pogłębienia	W: Szerokość pogłębienia
	mm	mm
315/80R22.5	2.5	7.0 - 8.0



M+S POR

OH - 403

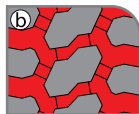
Opona na oś napędową do zastosowań terenowych.

OH - 403



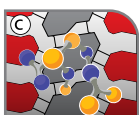
#Polish

- a) Otwarta konstrukcja barku zapewnia szybsze odprowadzanie wody, zapewniając dobrą przyczepność.
- b) Zwiększona głębokość bieżnika wpływa na wydłużenie przebiegu i zapewnia doskonałą trakcję.
- c) Duże kłocki z mieszaną odporną na przecięcia i odpryski wytrzymują trudne warunki w żwirze/użyciu na budowie.



#Czech • Pneumatika pro hnací nápravy pro terénní využití.

- a) Otevřená konstrukce okrajů zajišťuje rychlejší odvod vody a dobrou přilnavost k vozovce.
- b) Extra hluboký dezén, který zvyšuje původní kilometrový nájezd a poskytuje vynikající trakci.
- c) Velké výstupky, směs odolná proti proříznutí a úlomkům vydrží sloužit na šterku a v podmínkách využití na stavbách



#Slovak • Pneumatika hnacej nápravy na použitie v teréne.

- a) Otvorený dizajn okrajov zabezpečuje rýchlejší odtok vody a dobrú priľnavosť k vozovke.
- b) Extra hlboký dezén, ktorý zvyšuje pôvodný kilometrový výkon a poskytuje vynikajúcu trakciu.
- c) Veľké výstupky, zmes odolná proti prerézavaniu a štiepaniu vydrží prevádzku na štrku a v podmienkach staveniska



Rozmiar	PR	Indeks nośności	Symbol prędkości	Głębokość bieżnika			
				mm			
12.00R20	20	156/153	G	24.0	nie występuje dla opon terenowych		
11R22.5	16	146/143	G	24.5			
12R22.5	18	154/150	G	24.0			
13R22.5	18	156/150	G	25.5			
11R24.5	16	149/146	G	24.5			



Wytyczne do pogłębienia bieżnika

Rozmiar	D: Głębokość pogłębienia	W: Szerokość pogłębienia
	mm	mm
12.00R20	2.5	8.0 - 9.0
11R22.5	2.5	8.0 - 9.0
12R22.5	2.5	8.0 - 9.0
13R22.5	2.5	8.0 - 9.0
11R24.5	2.5	8.0 - 9.0



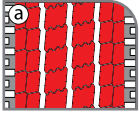
M+S



OH - 501

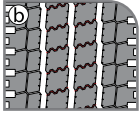
Opona trakcyjna z możliwością zastosowania na wszystkie pozycje, do użytku miejskiego z ochroną przed uszkodzeniami od krawężników.

OH - 501



#Polish

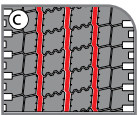
- a) 4 szerokie żebra zwiększają powierzchnię toczenia bieżnika, zapewniając dłuższe przebiegi.
- b) Pełnej głębokości lamelę na 2 środkowych żebrach zapewniają doskonałą trakcję i hamowanie.
- c) Zygzakowate rowki zapewniają doskonałą sterowność.



#Czech

• Trakční pneumatika s rozsahem pro "Všechny pozice " pro použití ve městě, s ochranou proti obrubníkům

- a) 4 široká žebra zvyšují valivou šířku běhounu a zajišťují vyšší nájezd kilometru.
- b) Plně hloubkové lamely ve 2 středových žebrech pro vynikající trakci a brzdění.
- c) Klikaté drážky zajišťují vynikající výkon řízení.



#Slovak

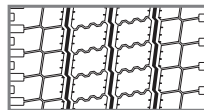
• Trakčná pneumatika s rozsahom pre "Všetky polohy" na použitie v meste, s ochranou proti obrubníkom

- a) 4 široké rebrá zväčšujú valivú šírku behúňa a zabezpečujú vyšší kilometrový výkon.
- b) Hĺbkové lamely v 2 stredových rebrách pre vynikajúcu trakciu a brzdenie.
- c) Klikaté drážky zabezpečujú vynikajúci výkon riadenia.



Rozmiar	PR	Indeks nośności	Symbol prędkości	Głębokość bieżnika			
				mm			
275/70R22.5	18	152/149	J	17.0	C	C	75dB/B

Wytyczne do pogłębienia bieżnika



Rozmiar	D: Głębokość pogłębienia	W: Szerokość pogłębienia
	mm	mm
275/70R22.5	2.5	7.0 - 8.0



eu.otanityre.com

