



**2026 PRODUCT CATALOG**  
**TRUCK & BUS RADIAL (TBR) TYRES**  
**EUROPE**





# Interpretation of different Types of Truck Tyre Sizes

<b>12.00</b> Nominal section width (inches)	<b>R</b> Construction (R=Radial)	<b>24</b> Rim diameter (inches)	<b>20PR</b> Ply Rating	<b>160/156</b> Load index (Single/Dual) 160 = 4,500 kgs 156 = 4,000 kgs	<b>K</b> Speed symbol (K = 110 km/h)
<b>315</b> Nominal section width (mm)	<b>80</b> Aspect Ratio (Percentage)	<b>R</b> Construction (R=Radial)	<b>22.5</b> Rim diameter (inches)	<b>156/150</b> Load index (Single/Dual) 156 = 4,000 kgs 150 = 3,350 kgs	<b>L</b> Speed symbol (L = 120 km/h)
<b>12</b> Nominal section width (inches)	<b>R</b> Construction (R=Radial)	<b>22.5</b> Rim diameter (inches)	<b>152/148</b> Load index (Single/Dual) 152 = 3,550 kgs 148 = 3,150 kgs	<b>M</b> Speed symbol (M = 130 km/h)	

The **load index** is the numerical code associated with the maximum load a tyre can carry at the speed indicated by the tyre manufacturer.

## • Load index equivalent table

LOAD INDEX	KG	LOAD INDEX	KG	LOAD INDEX	KG	LOAD INDEX	KG
111	1090	126	1700	141	2575	156	4000
112	1120	127	1750	142	2650	157	4125
113	1150	128	1800	143	2725	158	4250
114	1180	129	1850	144	2800	159	4375
115	1215	130	1900	145	2900	160	4500
116	1250	131	1950	146	3000	161	4625
117	1285	132	2000	147	3075	162	4750
118	1320	133	2060	148	3150	163	4875
119	1360	134	2120	149	3250	164	5000
120	1400	135	2180	150	3350	165	5150
121	1450	136	2240	151	3450	166	5300
122	1500	137	2300	152	3550	167	5450
123	1550	138	2360	153	3650	168	5600
124	1600	139	2430	154	3750	169	5800
125	1650	140	2500	155	3875	170	6000

The **speed symbol** indicates the speed at which the tyre can carry a load corresponding to its load under service conditions specified by the tyre manufacturer.

## • Speed symbol equivalent table

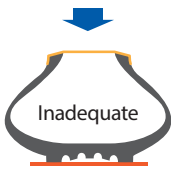
SPEED SYMBOL	SPEED (kph)
F	80
G	90
J	100
K	110
L	120
M	130
N	140



# Tips to Optimize Tyre Life

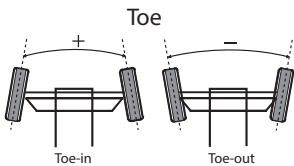
## Inflation Pressure

- Inflate tyres based on their pressure capacity, load, speed and usage conditions.
- Tyres must be inflated appropriately.
  - Under-inflation is detrimental to the tyre. It can cause uneven wear and excessive heat generation thereby decreasing durability and fuel economy.
  - Over-inflation can lead to excessive tread wear in the central area of the tyre, hence shortening overall tyre life.
- Ideally, inflation pressure should be maintained and checked frequently.

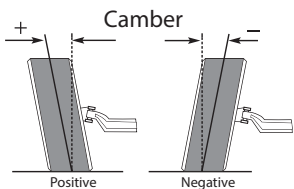


## Wheel Alignment

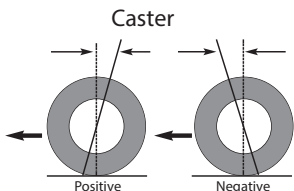
Poor wheel alignment can have a negative impact on handling, steering and stability of the vehicle. Three key issues must be considered to align the wheels properly.



**Toe** - The angle formed by two horizontal lines through the plane of both wheels. From the front, 'Toe-Ins' occur when the front side of the wheels are inclined towards the inside. 'Toe-Outs' occur when the rear side of the wheels are inclined towards the inside. Excessive 'Toe-In' wears the outside of the tyre. Excessive 'Toe-Out' wears the inside of the tyre.



**Camber** - The inclination of the tyres either inside or outside from the front view of the tyre. Make sure that tyres are aligned straight to optimize steering tyre wear and minimize irregular wear. Wear from positive camber occurs on the outside shoulder of the tyre; with negative camber, wear is on the inside shoulder.



**Caster** - Is the forward or rearward tilt of the steering axis with reference to a vertical line. This is usually a factor in vehicle handling, but can also affect tyre wear. Proper caster is important for directional stability. Improper caster can cause shimmy, excessive steering effort, pulling and shoulder wear on the steer tyres.



# Application Guide Summary

**STEER**



**DRIVE**



**TRAILER (FRT)**



	<b>STEER</b>	<b>DRIVE</b>	<b>TRAILER (FRT)</b>
<b>LONG HAUL</b>	OH-102* OH-108* OH-119	OH-319	OH-111
<b>REGIONAL</b>	OH-107* OH-117* OH-119 OH-120 OH-121*	OH-301 OH-311 OH-320 OH-322	OH-118
<b>MIXED(ON/OFF)</b>	OH-201* OH-202+* OH-203* OH-204* OH-209* OH-210* OH-213* OH-306*	OH-303	
<b>OFF-ROAD</b>		OH-312 OH-312+ OH-402 OH-403	
<b>URBAN</b>	OH-501*		

\*Steer/All Position



# Application Guide Details

## STEER



	Dimension	Pattern	PR	LI & SS
LONG HAUL	385/55R22.5	OH-108 / OH-119	20	160K
	355/50R22.5	OH-108	18	156K
	385/65R22.5	OH-102 / OH-108 / OH-119	20	160K
	385/65R22.5	OH-119	22	164K

REGIONAL	9.5R17.5	OH-117	14	129/127L
	215/75R17.5	OH-117	12	126/124M
	215/70R17.5	OH-117	12	126/124M
	225/75R17.5	OH-117	12	129/127M
	225/80R17.5	OH-117	14	123/122L
	235/75R17.5	OH-117	16	135/133M
	245/70R17.5	OH-117	16	136/134M
	245/70R19.5	OH-117	16	136/134M
	265/70R19.5	OH-120	16	140/138M
	285/70R19.5	OH-120	16	146/144M
	11R22.5	OH-107 / OH-117 / OH-121	16	148/145M
	12R22.5	OH-107 / OH-121	16	152/148M, 152/149K
	275/70R22.5	OH-107	16	148/145M
	295/60R22.5	OH-107+	16	150/147K
	295/80R22.5	OH-107 / OH-121	16	152/148M
	295/80R22.5	OH-107 / OH-121	18	154/150M
	315/60R22.5	OH-107+	16	154/148L
	315/70R22.5	OH-107	16	154/150L
	315/70R22.5	OH-107	18	156/150L
	315/80R22.5	OH-107 / OH-121	20	156/150L
315/80R22.5	OH-107 / OH-121	22	158/150L	
385/65R22.5	OH-119	20	160K	
385/65R22.5	OH-119	22	164K	

MIXED(ON/OFF)	11R22.5	OH-201	16	148/145L
	12R22.5	OH-209 / OH-213	18	152/149K
	13R22.5	OH-210	18	156/150K
	295/80R22.5	OH-201	16	152/148M
	295/80R22.5	OH-201	18	154/150M
	315/80R22.5	OH-201 / OH-209	20	156/150L
	315/80R22.5	OH-201	22	158/150L
	385/65R22.5	OH-203	20, 22	160K, 164K
	425/65R22.5	OH-306	20	165K
	445/65R22.5	OH-306	20	169K

URBAN	275/70R22.5	OH-501	18	152/149J
-------	-------------	--------	----	----------



# Application Guide Details

## DRIVE



	Dimension	Pattern	PR	LI & SS
LONG HAUL	315/70R22.5	OH-319	16	154/150L
	315/80R22.5	OH-319	20	156/150L
REGIONAL	9.5R17.5	OH-311	14	129/127L
	9.5R17.5	OH-311	18	143/141J
	215/75R17.5	OH-311	14	128/126M
	215/75R17.5	OH-311	16	135/133K
	225/75R17.5	OH-311	12	129/127M
	235/75R17.5	OH-311	14	132/130M
	235/75R17.5	OH-311	18	143/141J
	245/70R19.5	OH-322	16	136/134M
	11R22.5	OH-301	16	148/145M
	11R22.5	OH-320	16	148/145M
	12R22.5	OH-301	16	152/148M
	245/70R17.5	OH-322	16	136/134M
	265/70R19.5	OH-322	16	140/138M
	285/70R19.5	OH-322	16	146/144M
	275/70R22.5	OH-320	16	148/145M
	295/60R22.5	OH-320	16	150/147K
	295/80R22.5	OH-301	16	152/148M
	295/80R22.5	OH-320	16	152/148M
	315/60R22.5	OH-320	16	154/148L
315/70R22.5	OH-301 / OH-320	16	154/150L	
315/80R22.5	OH-301 / OH-320	20	156/150L	
MIXED(ON/OFF)	265/70R19.5	OH-303	18	143/141J
	12R22.5	OH-312	18	152/149K
	11R22.5	OH-303	16	148/145L
	11R22.5	OH-312	16	148/145K
	295/80R22.5	OH-312	16	152/148K
	13R22.5	OH-312+	18	156/150K
	315/80R22.5	OH-312+	20	156/150K
OFF-ROAD	315/80R22.5	OH-402	20	156/150K
	11R22.5	OH-403	16	146/143G
	12R22.5	OH-403	18	154/150G
	13R22.5	OH-403	18	156/150G
URBAN	275/70R22.5	OH-501	18	152/149J

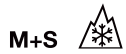


# Application Guide Details

## TRAILER



	Dimension	Pattern	PR	LI & SS
LONG HAUL	285/70R19.5	OH-108	18	150/148J
	385/55R19.5	OH-111	18	156J
	435/50R19.5	OH-111	22	160J
	445/45R19.5	OH-111	22	160J
	385/55R22.5	OH-108	20	160K
	385/65R22.5	OH-102 / OH-108	20	160K
	385/65R22.5	OH-108	22	164K
	455/40R22.5	OH-111	18	160J
REGIONAL	9.5R17.5	OH-117	18	143/141J
	215/75R17.5	OH-117	16	135/133L
	215/75R17.5	OH-117	18	143/141K
	235/75R17.5	OH-117	18	143/141L
	245/70R17.5	OH-117	18	143/141J
	245/70R19.5	OH-118	18	141/140J
	265/70R19.5	OH-118	18	143/141J
MIXED(ON/OFF)	265/70R19.5	OH-204	18	143/141K
	385/65R22.5	OH-203	20, 22	160K, 164K
	425/65R22.5	OH-306	20	165K
	445/65R22.5	OH-306	20	169K



# OH - 102

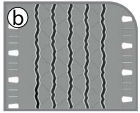
All-position tyre for long haul applications.

OH - 102



## #English

- a) All-position tyre for long haul applications innovative stepped ribs increase traction ability.
- b) Special compound reduces heat build-up when running at high speeds.
- c) Wider tread for maximum wear resistance and improved mileage.



## #Français • Le pneu toutes positions pour le transport longue distance

- a) Les nervures étagées innovantes augmentent la capacité de traction.
- b) Le composé spécial réduit l'accumulation de chaleur lors de fonctionnement sur la haute vitesse.
- c) La bande de roulement est plus large pour une résistance maximale à l'usure et l'amélioration de kilométrage.



## #Netherlands • Band voor alle posities voor langeafstandsvervoer

- a) All-position band voor langeafstandsgebruik, innovatieve getrapte ribben verhogen de tractie.
- b) Speciale samenstelling voorkomt warmteontwikkeling bij hoge snelheden.
- c) Breder loopvlak voor maximale slijtvastheid en verbeterde kilometerstand.

Size	PR	Load Index	Speed Symbol	Tread Depth			
				mm			
385/65R22.5	20	160	K	15.0	C	A	74dB/B



## Regrooving Guidelines

Size	D: regrooving Depth	W: Regrooving Width
	mm	mm
385/65R22.5	2.5	4.0 - 5.0





# OH - 107

All-position tyre for regional applications for trucks and buses.

OH - 107



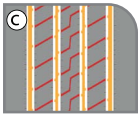
## #English

- a) Five ribs and four straight and wide-grooves for excellent traction and precise handling.
- b) Solid shoulder ribs and special tread compound resists manoeuvring wear.
- c) Linear grooves help in quicker drainage of water and kerfs on the inner ribs enhance traction.



## #Français • Le pneu toutes positions pour le transport régional (les camions et les bus)

- a) Cinq nervures et quatre rainures droites et larges pour une traction excellente et une maniabilité précise.
- b) La nervure d'épaulement solide et le composé de bande de roulement spécial résiste au frottement.
- c) Les rainures linéaires aident à accélérer le drainage de l'eau et les encoches sur les nervures intérieures améliorent la traction.



## #Netherlands • All-position band voor regionale toepassingen voor vrachtwagens en bussen

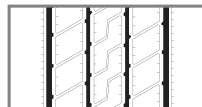
- a) Vijf ribben en vier rechte en brede groeven voor uitstekende tractie en nauwkeurig rijgedrag.
- b) Stevige schouderribben en een speciale rubbersamenstelling zijn bestand tegen slijtage door manoeuvreren.
- c) Lineaire groeven zorgen voor een snellere afvoer van water en inkepingen op de binnenribben verbeteren de tractie.



Size	PR	Load Index	Speed Symbol	Tread Depth			
				mm			
10.00R20	16	147/143	L	15.0	D	A	70dB/A
10.00R20	18	149/145	J	15.0	D	A	70dB/A
11R22.5	16	148/145	M	15.0	C	A	70dB/A
12R22.5	16	152/148	M	16.0	C	A	70dB/A
255/70R22.5	16	140/137	L	13.5	C	A	70dB/A
275/70R22.5	16	148/145	M	15.0	C	A	70dB/A
275/70R22.5	18	152/148	J	15.0	C	A	70dB/A
295/60R22.5*	16	150/147	K	12.5	C	A	70dB/A
295/80R22.5	16	152/148	M	15.0	C	A	70dB/A
295/80R22.5	18	154/150	M	15.0	C	A	70dB/A
315/60R22.5*	16	154/148	L	12.5	C	A	70dB/A
315/70R22.5	16	154/150	L	15.0	C	A	70dB/A
315/70R22.5	18	156/150	L	15.0	C	A	70dB/A
315/80R22.5	20	156/150	L	16.0	C	A	70dB/A
315/80R22.5	22	158/150	L	16.0	C	A	70dB/A

\* These sizes are available in OH-107+

## Regrooving Guidelines



Size	D: Regrooving Depth	W: Regrooving Width
	mm	mm
10.00 R20	2.5	7.0 - 8.0
11R22.5	2.5	7.0 - 8.0
12R22.5	2.5	7.0 - 8.0
255/70R22.5	2.5	7.0 - 8.0
275/70R22.5	2.5	7.0 - 8.0
295/60R22.5	2.5	9.0 - 10.0
295/80R22.5	2.5	7.0 - 8.0
315/60R22.5	2.5	9.0 - 10.0
315/70R22.5	2.5	9.0 - 10.0
315/80R22.5	2.5	9.0 - 10.0



M+S



# OH - 108

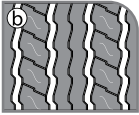
Steer / All-Position tyre for long haul applications.

OH - 108



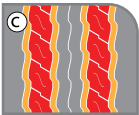
## #English

- a) Reinforced construction increases performance under overload and high-speed service.
- b) Special compound ensures longer mileage and rugged casing withstands multiple retreads.
- c) Uniquely shaped tread blocks and grooves offer superior grip on dry and wet surfaces.



## #Français • Le pneu de remorque pour le transport longue distance

- a) La construction renforcée augmente les performances en cas de surcharge et de haute Vitesse.
- b) Le composé spécial assure plus de kilométrage et le boîtier robuste résiste à plusieurs rechapages.
- c) Les blocs de bande de roulement de forme unique et les rainures offrent une adhérence supérieure sur les surfaces sèches et humides.



## #Netherlands • Banden voor alle posities voor langeafstandsvoertuigen

- a) De versterkte constructie verhoogt de prestaties bij zowel overbelasting als bij gebruik op hoge snelheid.
- b) Special compound ensures longer mileage and rugged casing withstands multiple retreads.
- c) Uniek gevormde profielblokken en groeven bieden superieure grip op droge en natte oppervlakken.



Size	PR	Load Index	Speed Symbol	Tread Depth			
				mm			
285/70R19.5	18	150/148	J	14.0	C	B	73dB/B
355/50R22.5	18	156	K	13.5	C	B	73dB/B
385/55R22.5	20	160	K	13.0	C	B	73dB/B
385/65R22.5	20	160	K	14.0	C	B	73dB/B
385/65R22.5	-	164	K	14.0	C	B	73dB/B



## Regrooving Guidelines

Size	D: regrooving Depth	W: regrooving Width
	mm	mm
285/70R19.5	2.5	7.0 - 8.0
355/50R22.5	2.5	7.0 - 8.0
385/55R22.5	2.5	7.0 - 8.0
385/65R22.5	2.5	7.0 - 8.0



M+S



FRT

# OH - 111

Exclusively designed for free-rolling trailer axle positions for long haul applications.

OH - 111



## #English

- a) Optimal rolling friction due to energy efficient compound.
- b) Robust and rugged construction withstands severe loading.
- c) Wider tread pattern lead to optimal footprint area that reduces wear rate.



## #Français • Pneu spécialement conçu pour essieux tyrés pour le transport longue distance

- a) Frottement de roulement optimal grâce au composé à haute efficacité énergétique.
- b) La construction robuste résiste à une charge importante.
- c) La large bande de roulement conduit à un contact optimal au sol, ce qui réduit le taux d'usure.

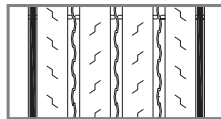


## #Netherlands • Speciaal ontworpen voor vrij rollende trailerassenposities voor langeafstandsvervoer

- a) Optimale rolweerstand dankzij energiezuinige compound.
- b) Robuuste en stevige constructie is bestand tegen zware belasting.
- c) Het bredere loopvlakpatroon zorgt voor een optimaal contactoppervlak, waardoor de slijtage wordt verminderd.

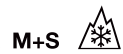


Size	PR	Load Index	Speed Symbol	Tread Depth			
				mm			
385/55R19.5	18	156	J	14.8	C	B	73dB/B
435/50R19.5	-	160	J	12.5	C	B	73dB/B
445/45R19.5	-	160	J	13.5	C	B	73dB/B
455/40R22.5	-	160	J	13.5	C	B	70dB/A



## Regrooving Guidelines

Size	D: regrooving Depth	W: Regrooving Width
	mm	mm
385/55R19.5	2.5	8.0 - 9.0
435/50R19.5	2.5	8.0 - 9.0
445/45R19.5	2.5	9.0 - 10.0
455/40R22.5	2.5	9.0 - 10.0



# OH - 117

All-position tyre for regional applications.

OH-117



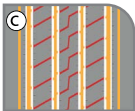
## #English

- a) Optimized mold profile resists uneven wear.
- b) Unique shoulder design and sipes on center ribs offer enhanced wet braking and steering.
- c) Stone ejectors on each groove prevent retention of stones, hence ensuring improved traction and grip.



## #Français • Pneu toutes positions pour applications régionales

- a) Profil de moule optimisé pour résister à l'usure inégale.
- b) Conception unique des épaules et lamelles sur les nervures centrales offrant un freinage sur sol mouillé et une direction améliorés.
- c) Les éjecteurs de pierres sur chaque rainure empêchent la rétention des pierres, assurant ainsi une meilleure traction et adhérence.



## #Netherlands • Banden voor alle posities voor regionale toepassingen

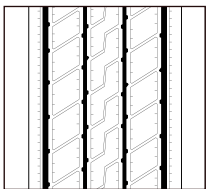
- a) Het profiel van de mal is geoptimaliseerd om ongelijkmatige slijtage tegen te gaan.
- b) Het unieke schouderontwerp en de lamellen op de middenribben zorgen voor verbeterde remprestaties en stuurgedrag op nat wegdek.
- c) Steenuitwerpers op elke groef voorkomen dat stenen blijven hangen, waardoor een betere tractie en grip worden gegarandeerd.



Size	PR	Load Index	Speed Symbol	Tread Depth			
				mm			
7.00R16	14	118/114	L	11.0	C	C	73dB/B
7.50R16*	14	122/118	L	11.0	C	C	73dB/B
7.50R16	16	124/120	L	11.0	C	C	73dB/B
7.50R16*	18	129/128	L	11.0	C	C	73dB/B
8.25R16	16	132/130	L	12.5	C	C	73dB/B
8.25R16*	18	134/129	K	12.5	C	C	73dB/B
9.5R17.5*	14	129/127	L	14.0	D	C	73dB/B
9.5R17.5	18	143/141	J	14.0	D	C	73dB/B
215/70R17.5*	12	126/124	M	13.0	D	C	73dB/B
215/75R17.5*	12	126/124	M	13.0	C	C	73dB/B
215/75R17.5	16	135/133	L	13.0	C	C	73dB/B
215/75R17.5*	18	143/141	K	13.0	C	C	73dB/B
225/75R17.5*	12	129/127	M	13.0	C	C	73dB/B
225/80R17.5	14	123/122	L	12.0	D	C	73dB/B
235/75R17.5*	16	135/133	M	12.0	C	C	73dB/B
235/75R17.5*	18	143/141	L	12.0	C	C	73dB/B
245/70R17.5*	16	136/134	M	13.0	C	C	73dB/B
245/70R17.5*	18	143/141	J	13.0	C	C	73dB/B
245/70R19.5*	16	136/134	M	14.0	C	C	73dB/B
11.00R20	16	150/146	K	15.0	D	B	73dB/B
11.00R20*	18	152/149	K	15.0	C	B	73dB/B
11R22.5	16	148/145	M	15.0	D	B	73dB/B

\* Newly added size

## Regrooving Guidelines



Size	D: Regrooving Depth	W: Regrooving Width
	mm	mm
7.00R16	2.5	5.0 - 6.0
7.50R16	2.5	5.0 - 6.0
8.25R16	2.5	5.0 - 6.0
9.5R17.5	2.5	7.0 - 8.0
215/70R17.5	2.5	7.0 - 8.0
215/75R17.5	2.5	7.0 - 8.0
225/75R17.5	2.5	7.0 - 8.0

Size	D: Regrooving Depth	W: Regrooving Width
	mm	mm
225/80R17.5	2.5	7.0 - 8.0
235/75R17.5	2.5	7.0 - 8.0
245/70R17.5	2.5	7.0 - 8.0
245/70R19.5	2.5	7.0 - 8.0
11.00R20	2.5	7.0 - 8.0
11R22.5	2.5	7.0 - 8.0



M+S



# OH - 118

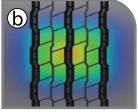
Exclusively designed for free-rolling trailer axle positions for regional applications.

OH - 118



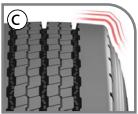
## #English

- a) Unique tread design with solid shoulder ribs and variable sipes on inner ribs that deliver enhanced mileage, better fuel efficiency and lower noise.
- b) Optimized tread profile with square footprint that reduces wear rate.
- c) Round solid shoulders resist lateral scrubbing on tight corners in trailer axle usage.



## #Français • Exclusivement conçu pour les positions d'essieu de remorque à roulement libre pour des applications régionales

- a) Une conception unique de la bande de roulement avec des nervures d'épaulement solides et des lamelles variables sur les nervures intérieures qui permettent d'améliorer le kilométrage, le rendement énergétique et le bruit.
- b) Profil optimisé de la bande de roulement avec une empreinte carrée qui réduit le taux d'usure.
- c) Les épaulements ronds solides résistent au frottement latéral dans les virages serrés lors de l'utilisation d'essieux de remorque.

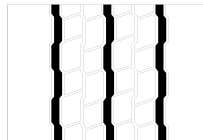


## #Netherlands • Speciaal ontworpen voor vrij rollende trailerassenposities voor regionale toepassingen

- a) Uniek loopvlakontwerp met stevige schouderribben en variabele lamellen op de binnenribben voor een langere levensduur, een lager brandstofverbruik en minder geluid.
- b) Geoptimaliseerd loopvlakprofiel met vierkant contactoppervlak dat slijtage vermindert.
- c) Ronde, stevige schouders zijn bestand tegen zijdelingse schuren in scherpe bochten bij gebruik op trailerassen.

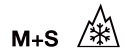


Size	PR	Load Index	Speed Symbol	Tread Depth			
				mm			
205/65R17.5	18	132/130	J	11.0	C	B	73dB/B
245/70R19.5	18	141/140	J	12.5	C	B	73dB/B
265/70R19.5	18	143/141	J	14.0	C	B	73dB/B



## Regrooving Guidelines

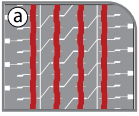
Size	D: regrooving Depth	W: Regrooving Width
	mm	mm
205/65R17.5	2.5	6.0 - 7.0
245/70R19.5	2.5	7.0 - 8.0
265/70R19.5	2.5	7.0 - 8.0



# OH - 119

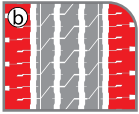
Steer-axle tyre for long haul and regional applications.

OH - 119



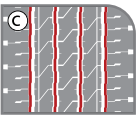
## #English

- Optimized groove design for long haul and regional usage.
- Solid shoulder design for better handling and steering performance.
- Stone ejectors in all grooves protect crown area from stone penetration for safe driving.



## #Français • Le pneu pour les essieux directeurs pour le transport longue distance et le transport régional

- La conception des rainures optimisée pour le transport longue distance et le transport régional.
- La conception d'épaule solide pour une maniabilité précise et une meilleure performance de conduite.
- Les éjecteurs de pierre sur toutes les rainures protègent la zone de ceinture de la pénétration des pierres en assurant la sécurité de la conduite.



## #Netherlands • Banden voor stuuras voor langeafstands- en regionale toepassingen

- Geoptimaliseerd groefontwerp voor lange afstanden en regionaal gebruik.
- Stevige schouderconstructie voor betere handling en stuurprestaties.
- Steenslagbescherming in alle groeven beschermt de kroon tegen steenslag voor veilig rijden.



Size	PR	Load Index	Speed Symbol	Tread Depth			
				mm			
385/55R22.5	20	160	K	15.0	C	A	69dB/A
385/65R22.5	20	160	K	15.0	C	A	72dB/B
385/65R22.5	22	164	K	15.0	C	A	72dB/B



## Regrooving Guidelines

Size	D: regrooving Depth	W: Regrooving Width
	mm	mm
385/55R22.5	2.5	7.0 - 8.0
385/65R22.5	2.5	7.0 - 8.0



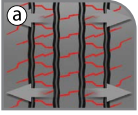
M+S



# OH - 120

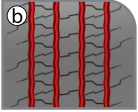
Steer-axle tyre for regional applications.

OH - 120



## #English

- a) Wider tread width and 3D-sipe design provide excellent traction and enhanced steering performance in dry, wet and snow conditions.
- b) Optimized groove design to avoid damage from stone penetration.
- c) Strong shoulder rib design to resist uneven wear.



## #Français • Pneu pour essieu moteur pour des applications régionales

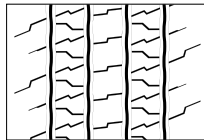
- a) La largeur plus importante de la bande de roulement et la conception des lamelles en 3D offrent une excellente traction et des performances de direction améliorées sur le sec, le mouillé et la neige.
- b) Conception optimisée des rainures pour éviter les dommages causés par la pénétration des pierres.
- c) Nervures d'épaulement solides pour résister à l'usure irrégulière.



## #Netherlands • Banden voor stuuras voor regionale toepassingen

- a) Breder loopvlak en 3D-lamelontwerp zorgen voor uitstekende tractie en verbeterde stuurprestaties op droog, nat en besneeuwd wegdek.
- b) Geoptimaliseerd groefontwerp om schade door het binnendringen van steentjes te voorkomen.
- c) Sterk schouderribontwerp om ongelijkmatige slijtage tegen te gaan.

Size	PR	Load Index	Speed Symbol	Tread Depth			
				mm			
205/75R17.5	12	124/122	M	12.0	D	C	74dB/B
265/70R19.5	16	140/138	M	13.0	C	B	74dB/B
285/70R19.5	16	146/144	M	13.0	C	B	74dB/B
305/70R19.5	18	148/145	M	14.0	C	B	74dB/B



## Regrooving Guidelines

Size	D: Regrooving Depth	W: Regrooving Width
	mm	mm
205/75R17.5	2.5	6.0 - 7.0
265/70R19.5	2.5	7.0 - 8.0
285/70R19.5	2.5	7.0 - 8.0
305/70R19.5	2.5	7.0 - 8.0



M+S

# OH - 121

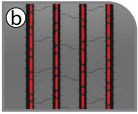
All-position tyre for regional applications.

OH - 121



## #English

- a) Modern tread design with superior tread compound that resists uneven wear and gives longer mileage.
- b) Stone ejectors in all four grooves prevent damage caused by stone retention.
- c) Reinforced casing to support heavy load and retreadability.

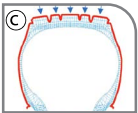


## #Français • Pneu toutes positions pour applications régionales

- a) Conception de bande de roulement moderne avec un composé de haute qualité qui résiste à l'usure inégale et offre une plus grande longévité
- b) Les éjecteurs de pierres sur les quatre rainures empêchent les dommages causés par le coincement des pierres.
- c) Carcasse renforcée pour supporter des charges lourdes et permettre le rechape.

## #Netherlands • Banden voor alle posities voor regionale toepassingen

- a) Modern loopvlakontwerp met superieure rubbersamenstelling die ongelijkmatige slijtage tegengaat en een langere levensduur biedt.
- b) Steenuitwerpers op alle vier de groeven voorkomen schade door vastzittende stenen.
- c) Versterkte behuizing voor ondersteuning van zware belasting en herprofilering.



Size	PR	Load Index	Speed Symbol	Tread Depth			
				mm			
9.00R20*	14	140/137	L	15.0	D	B	72dB/B
10.00R20	16	147/143	L	16.0	D	B	72dB/B
10.00R20	18	149/145	K	16.0	D	B	72dB/B
11.00R20	16	150/146	K	16.5	C	B	72dB/B
11.00R20	18	152/149	K	16.5	C	B	72dB/B
11R22.5	16	148/145	M	17.0	C	B	72dB/B
12R22.5	16	152/148	M	16.5	C	B	72dB/B
12R22.5	18	152/149	K	16.5	C	B	72dB/B
275/80R22.5*	16	149/146	M	16.5	D	B	72dB/B
295/80R22.5	16	152/148	M	17.0	C	B	72dB/B
295/80R22.5	18	154/150	M	17.0	C	B	72dB/B
315/80R22.5	20	156/150	L	17.0	C	B	72dB/B
315/80R22.5	22	158/150	L	17.0	C	B	72dB/B

\* Newly added size

## Regrooving Guidelines

Size	D: regrooving Depth	W: Regrooving Width
	mm	mm
9.00R20	2.5	7.0 - 8.0
10.00R20	2.5	7.0 - 8.0
11.00R20	2.5	7.0 - 8.0
11R22.5	2.5	7.0 - 8.0
12R22.5	2.5	7.0 - 8.0
275/80R22.5	2.5	7.0 - 8.0
295/80R22.5	2.5	7.0 - 8.0
315/80R22.5	2.5	7.0 - 8.0



M+S



# OH - 201

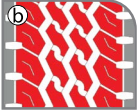
All-position tyre for mixed service applications.

OH - 201



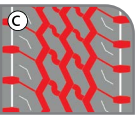
## #English

- a) Lugs on the shoulders withstand impacts and enhance traction performance in both dry and wet conditions.
- b) Special zigzag tread design that offers extraordinary resistance against chipping and cutting in off-road conditions.
- c) Deeper tread delivers longer mileage and wider grooves help in effective water evacuation.



## #Français • Le pneu toutes positions pour les applications de services mixtes

- a) Barrettes des épaulements résistant aux chocs et améliorent les performances de traction dans les conditions sèches et humides.
- b) La conception zig zag spéciale de la bande de roulement offre une résistance extraordinaire contre l'écaillage dans les conditions les plus extrêmes.
- c) La bande de roulement plus profonde offre plus de kilométrage et les rainures plus larges aident à l'évacuation efficace de l'eau.



## #Netherlands • Banden voor alle posities voor gemengd gebruik

- a) De noppen op de schouders zijn bestand tegen schokken en verbeteren de tractieprestaties in zowel droge als natte omstandigheden.
- b) Speciaal zigzagprofiel dat uitzonderlijke weerstand biedt tegen afschilfering en insnijdingen in offroad-omstandigheden.
- c) Het diepere profiel zorgt voor een langere levensduur en de bredere groeven dragen bij aan een effectieve waterafvoer.



Size	PR	Load Index	Speed Symbol	Tread Depth			
				mm			
7.50R16	14	122/118	L	13.5	D	B	71dB/A
8.25R16	16	132/130	L	13.5	D	B	71dB/A
10.00R20	16	147/143	L	18.0	D	B	71dB/A
10.00R20	18	149/145	J	18.0	D	B	71dB/A
11.00R20	16	150/146	K	16.5	D	B	71dB/A
11.00R20	18	152/149	K	16.5	D	B	71dB/A
12.00R20	18	154/150	K	16.0	D	B	71dB/A
11R22.5	16	148/145	L	16.0	D	B	71dB/A
295/80R22.5	16	152/148	M	17.0	D	B	71dB/A
295/80R22.5	18	154/150	M	17.0	D	B	73dB/B
315/80R22.5	20	156/150	L	15.5	D	B	73dB/B
315/80R22.5	22	158/150	L	15.5	D	B	73dB/B
325/95R24	22	162/160	K	19.0	D	B	71dB/A



## Regrooving Guidelines

Size	D: regrooving Depth	W: regrooving Width
	mm	mm
7.50R16	2.5	7.0 - 8.0
8.25R16	2.5	7.0 - 8.0
10.00R20	2.5	7.0 - 8.0
11.00R20	2.5	7.0 - 8.0
12.00R20	2.5	7.0 - 8.0
11R22.5	2.5	7.0 - 8.0
295/80R22.5	2.5	7.0 - 8.0
315/80R22.5	2.5	7.0 - 8.0
325/95R24	2.5	7.0 - 8.0

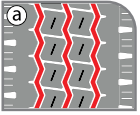


M+S

# OH - 202+

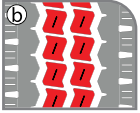
All-position tyre for mixed service applications.

OH - 202+



## #English

- a) Wider zigzag grooves offer superb water evacuation and excellent performance on and off-road.
- b) Unique block design delivers outstanding traction and grip.
- c) Reinforced carcass to withstand severe overloading.



## #Français • Le pneu toutes positions pour les applications de services mixtes

- a) Les rainures zig zag plus larges aident à l'évacuation efficace de l'eau et offrent des performances excellentes dans les conditions routières et hors-route.
- b) La conception unique des pavés fournit une grande force de traction et une bonne adhérence.
- c) Une carcasse renforcée résiste à une charge importante.

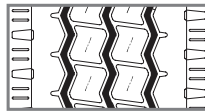


## #Netherlands • Banden voor alle posities voor gemengd gebruik

- a) Brede zigzaggroeven zorgen voor een uitstekende waterafvoer en uitstekende prestaties op de weg en in het terrein.
- b) Het unieke blok ontwerp zorgt voor uitstekende tractie en grip.
- c) Versterkt karkas om zware overbelasting te weerstaan.

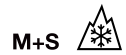


Size	PR	Load Index	Speed Symbol	Tread Depth			
				mm			
12.00R24	20	160/156	K	14.0	C	A	73dB/B



## Regrooving Guidelines

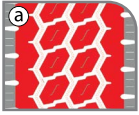
Size	D: regrooving Depth	W: Regrooving Width
	mm	mm
12.00R24	2.5	7.0 - 8.0



# OH - 203

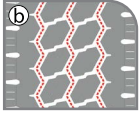
All-position tyre for mixed applications.

OH - 203



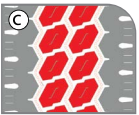
## #English

- a) Special zigzag tread design resists cuts and chips in mixed service applications.
- b) Stone ejectors in all three grooves protect the tyre from stone retention improving retreadability.
- c) Innovative tread block design and well positioned sipes give remarkable traction in all weather conditions.



## #Français • Le pneu toutes positions pour les applications de services mixtes

- a) La conception zig zag spéciale de la bande de roulement résiste aux coupures et l'arrachement dans les applications de services mixtes.
- b) Les éjecteurs de pierre dans les 3 rainures protègent le pneu de rétention en pierre en améliorant la capacité de rechapeage.
- c) Le design innovant de pavé de bande de roulement et les lamelles bien positionnées donnent une traction remarquable dans toutes les conditions météorologiques.



## #Netherlands • All-position band voor gemengd gebruik

- a) Het speciale zigzagprofiel is bestand tegen insnijdingen en afbrokkelen bij gemengd gebruik.
- b) Steenuitwerpers in alle drie de groeven beschermen de band tegen het vasthouden van stenen, waardoor de band beter kan worden vernieuwd.
- c) Het innovatieve profielblok ontwerp en de goed geplaatste lamellen zorgen voor uitstekende tractie onder alle weersomstandigheden.



Size	PR	Load Index	Speed Symbol	Tread Depth			
				mm			
385/65R22.5	20	160	K	16.5	C	A	73dB/B
385/65R22.5	22	164	K	16.5	C	A	73dB/B



## Regrooving Guidelines

Size	D: regrooving Depth	W: regrooving Width
	mm	mm
385/65R22.5	2.5	8.0 - 9.0



M+S

# OH - 204

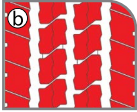
All-position tyre for mixed service applications.

OH - 204



## #English

- a) Specially engineered belt structure enhances casings durability.
- b) Well positioned tread blocks deliver enhanced traction on dry and wet surfaces.
- c) Optimum bead strength to withstand severe stress and deliver stable driving.



## #Français • Le pneu toutes positions pour les applications de services mixtes

- a) La structure de ceinture spécialement conçue améliore la durabilité des boîtiers.
- b) Les pavés de bande de roulement bien placés fournissent une traction améliorée sur les surfaces sèches et humides.
- c) La résistance des billes optimale pour résister à un stress sévère et offrir une conduite stable.

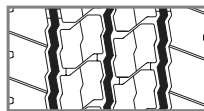


## #Netherlands • Banden voor alle posities voor gemengd gebruik

- a) De speciaal ontworpen riemconstructie verhoogt de duurzaamheid van de behuizing.
- b) Goed geplaatste profielblokken zorgen voor verbeterde tractie op droge en natte oppervlakken.
- c) Optimale hielsterkte om zware belasting te weerstaan en stabiel rijgedrag te bieden.

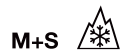


Size	PR	Load Index	Speed Symbol	Tread Depth	ED	Wet	Noise
				mm			
265/70R19.5	18	143/141	K	15.0	D	A	72dB/B



## Regrooving Guidelines

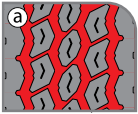
Size	D: regrooving Depth	W: Regrooving Width
	mm	mm
265/70R19.5	2.5	7.0 - 8.0



# OH - 209

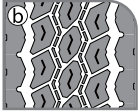
All-position tyre for mixed service applications.

OH - 209



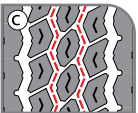
## #English

- a) Deeper tread assists in increasing mileage and service life of the tyres.
- b) Siping on the large tread blocks delivers outstanding traction and abrasion resistance capability.
- c) Stone ejectors placed in central grooves prevent retention of stones.



## #Français • Le pneu toutes positions pour les applications de services mixtes

- a) La bande de roulement plus profonde contribue à augmenter le kilométrage et la durée de vie des pneus.
- b) Les grands crampons fournissent une capacité de traction et une résistance exceptionnelle à l'abrasion.
- c) Les éjecteurs de pierre placés dans des rainures centrales empêchent la rétention de pierres.



## #Netherlands • All-position band voor gemengd gebruik

- a) Het diepere profiel draagt bij aan een hogere kilometerstand en een langere levensduur van de banden.
- b) Lamellen in de grote profielblokken zorgen voor uitstekende tractie en slijtvastheid.
- c) Steenslablokkers in de centrale groeven voorkomen dat stenen blijven steken.



Size	PR	Load Index	Speed Symbol	Tread Depth			
				mm			
12R22.5	18	152/149	K	16.5	D	B	73dB/B
315/80R22.5	20	156/150	L	15.5	C	B	73dB/B

### Regrooving Guidelines



Size	D: regrooving Depth	W: regrooving Width
	mm	mm
12R22.5	2.5	7.0 - 8.0
315/80R22.5	2.5	7.0 - 8.0



M+S



# OH - 210

All-position tyre for mixed service applications.

OH - 210



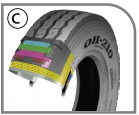
## #English

- a) Wider zigzag grooves offer superb water evacuation and excellent performance on and off-road.
- b) Unique blocks design deliver outstanding traction and grip.
- c) Reinforced carcass to withstand severe overloading.



## #Français • Le pneu toutes positions pour les applications de services mixtes

- a) Les rainures zig-zag plus larges aident à l'évacuation efficace de l'eau et offrent des performances excellentes dans les conditions routières et hors-route.
- b) La conception unique des pavés fournit une grande force de traction et une bonne adhérence.
- c) Une carcasse renforcée résiste à une charge importante.



## #Netherlands • Allroundband voor gemengd gebruik

- a) Brede zigzaggroeven zorgen voor een uitstekende waterafvoer en uitstekende prestaties op de weg en in het terrein.
- b) Het unieke blok ontwerp zorgt voor uitstekende tractie en grip.
- c) Versterkt karkas om zware overbelasting te weerstaan.



Size	PR	Load Index	Speed Symbol	Tread Depth			
				mm			
12.00R20	18	154/150	K	14.5	D	A	71dB/A
13R22.5	18	156/150	K	18.5	D	A	71dB/A

## Regrooving Guidelines



Size	D: regrooving Depth	W: Regrooving Width
	mm	mm
12.00R20	2.5	7.0 - 8.0
13R22.5	2.5	7.0 - 8.0



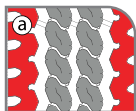
M+S



# OH - 213

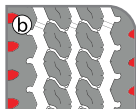
All-position tyre for mixed service applications.

OH - 213



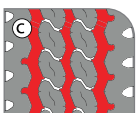
## #English

- a) Zigzag tread pattern that enhances traction and precise handling on different road conditions.
- b) Deep and wide grooves give longer mileage and better water evacuation.
- c) Lugs on shoulders withstand impacts and enhance traction performance on both dry and wet conditions.



## #Français • Pneu toutes positions pour applications en service mixte

- a) Profil en zigzag qui améliore la traction et la maniabilité précise sur différentes conditions de route.
- b) Des rainures profondes et larges offrent une plus grande longévité et une meilleure évacuation de l'eau.
- c) Les crampons sur les épaules résistent aux impacts et améliorent les performances de traction dans des conditions sèches et humides.



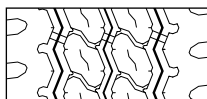
## #Netherlands • Banden voor alle posities voor gemengd gebruik

- a) Zigzagprofiel dat de tractie en nauwkeurige wegligging op verschillende wegomstandigheden verbetert.
- b) Diepe en brede groeven zorgen voor een langere levensduur en een betere waterafvoer.
- c) De noppen op de schouders zijn bestand tegen schokken en verbeteren de tractieprestaties in zowel droge als natte omstandigheden.

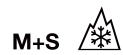


Size	PR	Load Index	Speed Symbol	Tread Depth	LED	Wet	Noise
				mm			
11.00R20	18	152/149	K	18.0	C	C	73dB/B
12.00R20	18	154/150	K	18.5	C	C	73dB/B
12.00R20	20	156/153	K	18.5	C	C	73dB/B
12R22.5	18	152/149	K	18.0	C	C	73dB/B

## Regrooving Guidelines



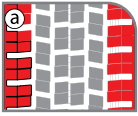
Size	D: Regrooving Depth	W: Regrooving Width
	mm	mm
11.00R20	2.5	7.0 - 8.0
12.00R20	2.5	7.0 - 8.0
12R22.5	2.5	7.0 - 8.0



# OH - 301

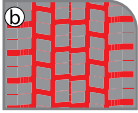
Drive-axle tyre for regional applications.

OH - 301



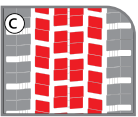
## #English

- a) Wide open shoulder grooves deliver additional traction.
- b) Deeper grooves give longer mileage and better water evacuation.
- c) Well-positioned tread blocks deliver enhanced traction on dry and wet surfaces.



## #Français • Le pneu pour les essieux directeurs pour le transport régional

- a) De larges ouvertures rainures aux épaules fournissent une force de traction supplémentaire.
- b) Les rainures plus profondes assurent plus de kilométrage et une meilleure évacuation de l'eau.
- c) Les pavés de bande de roulement bien placés fournissent une traction améliorée sur les surfaces sèches et humides.



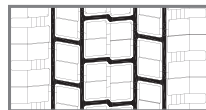
## #Netherlands • Aandrijfband voor regionale toepassingen

- a) Brede schoudergroeven zorgen voor extra grip.
- b) Diepere groeven zorgen voor een langere levensduur en een betere waterafvoer.
- c) Goed geplaatste profielblokken zorgen voor verbeterde tractie op droog en nat wegdek.

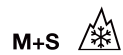


Size	PR	Load Index	Speed Symbol	Tread Depth			
				mm			
10.00R20	16	147/143	L	18.0	D	B	75dB/B
11.00R20	16	150/146	K	16.0	D	B	75dB/B
11R22.5	16	148/145	M	19.5	D	B	75dB/B
12R22.5	16	152/148	M	22.0	D	B	75dB/B
295/75R22.5	16	148/145	M	22.0	D	B	75dB/B
295/80R22.5	16	152/148	M	22.5	D	B	75dB/B
315/70R22.5	16	154/150	L	22.0	D	B	75dB/B
315/80R22.5	20	156/150	L	22.5	D	B	75dB/B

## Regrooving Guidelines



Size	D: Regrooving Depth	W: Regrooving Width
	mm	mm
10.00R20	2.5	6.0 - 7.0
11.00R20	2.5	6.0 - 7.0
11R22.5	2.5	6.0 - 7.0
12R22.5	2.5	7.0 - 8.0
295/75R22.5	2.5	7.0 - 8.0
295/80R22.5	2.5	7.0 - 8.0
315/70R22.5	2.5	7.0 - 8.0
315/80R22.5	2.5	7.0 - 8.0



# OH - 303

Drive-axle tyre for mixed service applications.

OH-303



## #English

- a) Exceptional open shoulder design for drive-axle use.
- b) Wide lugs that offer firm grip.
- c) Deeper tread prolongs tyre life and offers remarkable traction.



## #Français • Pneu pour essieu moteur pour applications mixtes.

- a) Conception exceptionnelle de l'épaulement ouvert pour l'utilisation sur l'essieu moteur.
- b) Grandes barrettes offrant une bonne adhérence.
- c) La bande de roulement plus profonde prolonge la durée de vie du pneu et offre une traction remarquable.



## #Netherlands • Aandrijfasband voor gemengd gebruik

- a) Uitzonderlijk open schouderontwerp voor gebruik op aandrijfassen.
- b) Brede noppen voor een uitstekende grip.
- c) Het diepere profiel verlengt de levensduur van de band en biedt uitstekende tractie.



Size	PR	Load Index	Speed Symbol	Tread Depth			
				mm			
265/70R19.5	18	143/141	J	16.0	C	B	73dB/B
8.25R20	16	139/137	K	16.0	C	B	73dB/B
10.00R20	16	147/143	L	18.0	C	B	73dB/B
10.00R20	18	149/145	J	18.0	C	B	73dB/B
11.00R20	16	150/146	K	20.5	C	B	73dB/B
11R22.5	16	148/145	L	18.0	C	B	73dB/B

## Regrooving Guidelines

Size	D: regrooving Depth	W: regrooving Width
	mm	mm
265/70R19.5	2.5	6.0 - 7.0
8.25R20	2.5	6.0 - 7.0
10.00R20	2.5	6.0 - 7.0
11.00R20	2.5	6.0 - 7.0
11R22.5	2.5	6.0 - 7.0





M+S



# OH - 306

All-position tyre for mixed service applications.

OH - 306



## #English

- a) Wide tread pattern ensures maximum contact with the surface, hence prevents irregular wear, broad shoulders offer firm grip and improve corner handling.
- b) Uniform lug design provides the ability to bear load evenly.
- c) Deeper and wider grooves increase mileage and multiple retreads.



## #Français • Le pneu toutes positions pour les applications de services mixtes

- a) Une large bande de roulement assure un contact adéquat avec la surface ce qui empêche l'usure irrégulière, une large épaule assure une tenue de route et maintient le grip en virage.
- b) La conception des barrettes uniforme donne la capacité pure à supporter la charge uniformément.
- c) Les rainures plus profondes et plus larges augmentent le kilométrage et résistent à plusieurs rechapages.

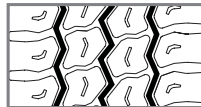


## #Netherlands • Banden voor alle posities voor gemengd gebruik

- a) Het brede loopvlakpatroon zorgt voor maximaal contact met het wegdek, waardoor onregelmatige slijtage wordt voorkomen. De brede schouders bieden een stevige grip en verbeteren de bochtprestaties.
- b) Het uniforme ontwerp van de balken zorgt ervoor dat de belasting gelijkmatig wordt verdeeld.
- c) Diepere en bredere groeven zorgen voor een hogere kilometerstand en meerdere herprofileringen.

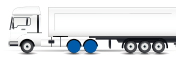


Size	PR	Load Index	Speed Symbol	Tread Depth			
				mm			
425/65R22.5	20	165	K	18.0	C	B	75dB/B
445/65R22.5	20	169	K	16.5	C	B	72dB/A



## Regrooving Guidelines

Size	D: regrooving Depth	W: regrooving Width
	mm	mm
425/65R22.5	2.5	7.0 - 8.0
445/65R22.5	2.5	7.0 - 8.0



M+S



# OH - 311

Drive-axle tyre for regional applications.

OH - 311



## #English

- a) Creative design of five-lug pattern built for firm grip and cornering ability.
- b) Open shoulder design that ensures quicker evacuation of water delivering good road grip.
- c) Deeper and wider grooves increase mileage and enhances service life.



## #Français • Pneû d'essieu moteur pour application régionale

- a) La conception créative de profil à cinq barrettes est spécialement conçue pour une traction solide et la capacité de prise de virage.
- b) La conception d'épaule ouverte assure évacuation de l'eau plus rapide en offrant une bonne adhérence.
- c) Les rainures plus profondes et plus larges augmentent le kilométrage et améliorent la durée d'utilisation.



## #Netherlands • Aandrijfband voor regionale toepassingen

- a) Creatief ontwerp met 5-lug-patroon voor een stevige grip en uitstekende bochtprestaties.
- b) Open schouderontwerp dat zorgt voor een snellere afvoer van water en een goede grip op de weg.
- c) Diepere en bredere groeven verhogen de kilometerstand en verlengen de levensduur.



Size	PR	Load Index	Speed Symbol	Tread Depth			
				mm			
9.5R17.5	14	129/127	L	14.0	E	C	70dB/A
9.5R17.5	18	143/141	J	14.0	E	C	70dB/A
215/75R17.5	14	128/126	M	13.0	E	C	70dB/A
215/75R17.5	16	135/133	K	13.0	E	C	70dB/A
225/75R17.5	12	129/127	M	15.0	E	C	70dB/A
235/75R17.5	14	132/130	M	13.5	E	C	70dB/A
235/75R17.5	18	143/141	J	13.5	E	C	70dB/A



## Regrooving Guidelines

Size	D: regrooving Depth	W: regrooving Width
	mm	mm
9.5R17.5	2.5	7.0 - 8.0
215/75R17.5	2.5	7.0 - 8.0
225/75R17.5	2.5	7.0 - 8.0
235/75R17.5	2.5	7.0 - 8.0



M+S POR

# OH - 312

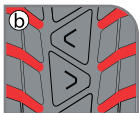
Drive-axle tyre for off-road applications.

OH - 312



## #English

- a) Aggressive tread pattern that delivers outstanding traction in tough conditions with deeper and wider grooves that increase mileage and enhance service life.
- b) Large lugs, cut-and chip-resistance compound withstand severe conditions in gravel / construction usage.
- c) Open shoulder design that ensures quicker evacuation of water delivering good road grip.



## #Français • Le pneu pour essieux directeurs destiné à la conduite tout-terrain

- a) Une bande de roulement agressive fournit une grande force de traction en conditions sévères avec les rainures plus profondes et plus larges qui augmentent le kilométrage et améliorent la durée d'utilisation.
- b) De larges barrettes, le composé de la bande de roulement résistant aux coupures et l'arrachement supportent des conditions extrêmes de gravier / chantier.
- c) La conception d'épaule ouverte assure évacuation de l'eau plus rapide et offrant une bonne adhérence.



## #Netherlands • Aandrijfasband voor offroad-toepassingen

- a) Agressief loopvlakpatroon dat uitstekende tractie biedt in zware omstandigheden, met diepere en bredere groeven die de kilometerstand verhogen en de levensduur verlengen.
- b) Grote profielblokken en een slijtvaste rubbersamenstelling zijn bestand tegen zware omstandigheden bij gebruik op grind en in de bouw.
- c) Open schouderontwerp dat zorgt voor een snellere afvoer van water en een goede grip op de weg.



Size	PR	Load Index	Speed Symbol	Tread Depth	
				mm	
11R22.5	16	148/145	K	22.0	Not Applicable for POR Category
12R22.5	18	152/149	K	23.0	
295/80R22.5	16	152/148	K	22.0	



## Regrooving Guidelines

Size	D: Regrooving Depth	W: Regrooving Width
	mm	mm
11R22.5	2.5	7.0 - 8.0
12R22.5	2.5	7.0 - 8.0
295/80R22.5	2.5	7.0 - 8.0



# OH - 312+

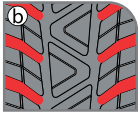
Drive-axle tyre for off-road applications.

OH - 312+



## #English

- a) Aggressive tread pattern that delivers outstanding traction in tough conditions with deeper and wider grooves that increase mileage and enhance service life.
- b) Large lugs, cut-and chip-resistance compound withstand severe conditions in gravel / construction usage.
- c) Open shoulder design that ensures quicker evacuation of water delivering good road grip specially designed sipe on tread blocks ensure snow performance.



## #Français • Le pneu pour essieux directeurs destiné à la conduite tout-terrain

- a) Une bande de roulement agressive fournit une grande force de traction en conditions sévères avec les rainures plus profondes et plus larges qui augmentent le kilométrage et améliorent la durée d'utilisation.
- b) De larges barrettes, le composé de la bande de roulement résistant aux coupures et l'arrachement supportent des conditions extrêmes de gravier / chantier.
- c) La conception d'épaule ouverte assure évacuation de l'eau plus rapidement en offrant une bonne adhérence, des lamelles spécialement conçues sur les blocs de bande de roulement améliorent l'adhérence sur la neige.



## #Netherlands • Aandrijfnaafband voor offroad-toepassingen

- a) Agressief loopvlakpatroon dat uitstekende tractie biedt in zware omstandigheden, met diepere en bredere groeven die de kilometerstand verhogen en de levensduur verlengen.
- b) Grote profielblokken, snij- en schuurbestendige compound, bestand tegen zware omstandigheden in grind / voor gebruik in de bouw.
- c) Open schouderontwerp dat zorgt voor een snellere afvoer van water en een goede grip op de weg. Speciaal ontworpen lamellen op de loopvlakblokken zorgen voor goede prestaties op sneeuw.

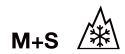
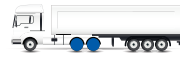


Size	PR	Load Index	Speed Symbol	Tread Depth			
				mm			
13R22.5	18	156/150	K	22.5	E	A	75dB/B
315/80R22.5	20	156/150	K	22.5	D	A	75dB/B



## Regrooving Guidelines

Size	D: regrooving Depth	W: Regrooving Width
	mm	mm
13R22.5	2.5	7.0 - 8.0
315/80R22.5	2.5	7.0 - 8.0



# OH - 319

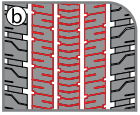
Drive-axle tyre for long haul applications.

OH - 319



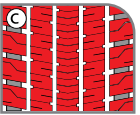
## #English

- a) Closed shoulder with shallow lateral grooves offers excellent resistance against irregular wear.
- b) Five-rib pattern and wider rolling tread delivers longer mileage.
- c) Optimized pattern design for lower noise.



## #Français • Le pneu pour les essieux directeurs pour le transport longue distance

- a) Les nervures d'épaulement fermées avec des rainures latérales peu profondes résistent à l'usure irrégulière.
- b) Le profil à 5 nervures et la bande de roulement plus large offre plus de kilométrage.
- c) La sculpture optimisée pour le niveau de bruit réduit.



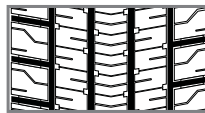
## #Netherlands • Aandrijfband voor banden voor langeafstandsvoertuigen

- a) Gesloten schouder met ondiepe groeven aan de zijkant bieden uitstekende weerstand tegen onregelmatige slijtage.
- b) Het 5-ribbenpatroon en het bredere loopvlak zorgen voor een langere levensduur.
- c) Optimaal patroonontwerp voor minder geluid.

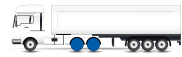


Size	PR	Load Index	Speed Symbol	Tread Depth			
				mm			
315/70R22.5	16	154/150	L	16.5	C	C	74dB/B
315/80R22.5	20	156/150	L	16.5	C	C	74dB/B

### Regrooving Guidelines



Size	D: regrooving Depth	W: regrooving Width
	mm	mm
315/70R22.5	2.5	7.0 - 8.0
315/80R22.5	2.5	7.0 - 8.0



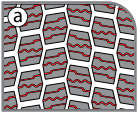
M+S



# OH - 320

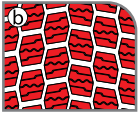
Drive-axle tyre for regional applications.

OH - 320



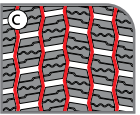
## #English

- a) Unique sipes on all tread blocks enhance wet grip and snow grip performance.
- b) Optimized block design resists irregular wear (Heel and Toe wear).
- c) Zigzag grooves offer excellent traction on all road conditions.



## #Français • Le pneu pour les essieux directeurs pour le transport régional

- a) La conception unique des lamelles sur les blocs de bande de roulement améliore l'adhérence sur sol mouillé et sur la neige.
- b) La conception des blocs optimisée résiste à l'usure irrégulière (usure en dent de scie).
- c) Les rainures zig-zag offrent une traction excellente dans toutes les conditions de la route.



## #Netherlands • Aandrijfband voor regionale toepassingen

- a) Unieke lamellen op alle loopvlakblokken verbeteren de grip op nat wegdek en in sneeuw.
- b) Het geoptimaliseerde blokontwerp is bestand tegen onregelmatige slijtage (slijtage aan hiel en teen).
- c) Zigzaggroeven bieden uitstekende tractie op alle wegomstandigheden.

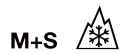
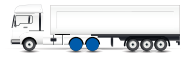


Size	PR	Load Index	Speed Symbol	Tread Depth			
				mm			
11R22.5	16	148/145	M	18.0	D	C	74dB/B
275/70R22.5	16	148/145	M	18.0	D	B	74dB/B
295/60R22.5	16	150/147	K	17.0	D	C	74dB/B
295/80R22.5	16	152/148	M	20.0	D	C	74dB/B
315/60R22.5	16	154/148	L	17.0	D	A	73dB/A
315/70R22.5	16	154/150	L	21.5	D	C	74dB/B
315/80R22.5	20	156/150	L	21.5	D	C	74dB/B



## Regrooving Guidelines

Size	D: regrooving Depth	W: Regrooving Width
	mm	mm
11R22.5	2.5	7.0 - 8.0
275/70R22.5	2.5	7.0 - 8.0
295/60R22.5	2.5	7.0 - 8.0
295/80R22.5	2.5	7.0 - 8.0
315/60R22.5	2.5	7.0 - 8.0
315/70R22.5	2.5	7.0 - 8.0
315/80R22.5	2.5	7.0 - 8.0



# OH - 322

Drive-axle tyre for regional applications.

OH - 320



## #English

- a) Unique block angle design prevents heel and toe wear and rigid shoulder ribs prevent block tearing.
- b) Wider tread width and stronger blocks provide enhanced stability, longer mileage, and better handling performance.
- c) Specially designed 3D sipes deliver reduced braking distance in dry, wet and snow conditions.



## #Français • Pneü d'essieu moteur pour des applications régionales

- a) La conception unique de l'angle du bloc empêche l'usure du talon et de la pointe et les nervures d'épaulement rigides empêchent le déchirement du bloc.
- b) La largeur accrue de la bande de roulement et la solidité des blocs assurent une meilleure stabilité, un kilométrage plus long et une meilleure tenue de route.
- c) Les lamelles 3D spécialement conçues réduisent la distance de freinage sur le sec, le mouillé et la neige.

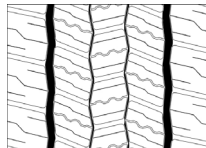


## #Netherlands • Aandrijfband voor regionale toepassingen

- a) Het unieke blokhoekontwerp voorkomt slijtage aan de hiel en teen, en stevige schouderribben voorkomen dat het blok scheurt.
- b) Een bredere loopvlakbreedte en sterkere blokken zorgen voor verbeterde stabiliteit, een langere levensduur en betere rijeigenschappen.
- c) Speciaal ontworpen 3D-slippen zorgen voor een kortere remweg op droog, nat en besneeuwd wegdek.



Size	PR	Load Index	Speed Symbol	Tread Depth			
				mm			
205/75R17.5	12	124/122	M	13.5	C	B	74dB/B
245/70R17.5	16	136/134	M	13.5	C	B	74dB/B
245/70R19.5	16	136/134	M	14.5	C	B	74dB/B
265/70R19.5	16	140/138	M	14.5	C	B	74dB/B
285/70R19.5	16	146/144	M	14.5	C	B	74dB/B
305/70R19.5	18	148/145	M	14.5	C	B	74dB/B



## Regrooving Guidelines

Size	D: regrooving Depth	W: Regrooving Width
	mm	mm
205/75R17.5	2.5	6.0 - 7.0
245/70R17.5	2.5	7.0 - 8.0
245/70R19.5	2.5	7.0 - 8.0
265/70R19.5	2.5	7.0 - 8.0
285/70R19.5	2.5	7.0 - 8.0
305/70R19.5	2.5	8.0 - 9.0



M+S



POR

# OH - 402

Drive-axle tyre for off-road applications.

OH - 402



## #English

- a) Open shoulder design that ensures quicker evacuation of water delivering good road grip.
- b) Uniform block pattern with wider tread design maximizes surface contact, withstands heavy load, and prevents uneven wear.
- c) Presence of stone ejectors avoids retentions of stones.



## #Français • Le pneu pour essieux directeurs destiné à la conduite tout-terrain

- a) La conception d'épaule ouverte améliore la dissipation de la chaleur et évacue rapidement l'eau.
- b) Les blocs de la bande de roulement uniformes avec une sculpture plus large maximisent la surface de contact, supportent une charge lourde et empêchent l'usure irrégulière.
- c) La Présence d'éjecteurs de pierre évite la rétention de cailloux.



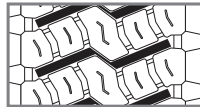
## #Netherlands • Aandrijfasband voor toepassingen zonder belasting

- a) Open schouderontwerp dat zorgt voor een snellere afvoer van water en een goede grip op de weg.
- b) Het uniforme blokpatroon met breder loopvlakontwerp maximaliseert het contactoppervlak, is bestand tegen zware belasting en voorkomt ongelijkmatige slijtage.
- c) De aanwezigheid van steenuitwerpers voorkomt het achterblijven van stenen.



Size	PR	Load Index	Speed Symbol	Tread Depth			
				mm			
315/80R22.5	20	156/150	K	21.5	Not Applicable for POR Category		

### Regrooving Guidelines



Size	D: regrooving Depth	W: regrooving Width
	mm	mm
315/80R22.5	2.5	7.0 - 8.0

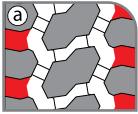


M+S POR

# OH - 403

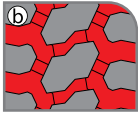
Drive-tyre for off-road applications.

OH - 403



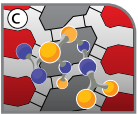
## #English

- a) Open shoulder design that ensures quicker evacuation of water delivering good road grip.
- b) Extra deep tread that enhances original mileage and delivers superior traction.
- c) Large lugs, cut-and chip-resistance compound withstands severe conditions in gravel / construction usage.



## #Français • Le pneu pour essieux directeurs destiné à la conduite tout-terrain

- a) La conception d'épaule ouverte assure évacuation de l'eau plus rapide en offrant une bonne adhérence.
- b) Une sculpture extrêmement profonde offre plus de kilométrage et fournit une grande force de traction.
- c) De larges barrettes, le composé de la bande de roulement résistant aux coupures et l'arrachement supportent des conditions extrêmes de gravier / chantier.



## #Netherlands • Aandrijfband voor toepassingen zonder belasting

- a) Open schouderontwerp dat zorgt voor een snellere afvoer van water en een goede grip op de weg.
- b) Extra diep loopvlak dat de originele kilometerstand verbetert en superieure tractie biedt.
- c) Grote profielblokken en een slijtvaste rubbersamenstelling zijn bestand tegen zware omstandigheden bij gebruik op grind en in de bouw.



Size	PR	Load Index	Speed Symbol	Tread Depth	
				mm	
12.00R20	20	156/153	G	24.0	Not Applicable for POR Category
11R22.5	16	146/143	G	24.5	
12R22.5	18	154/150	G	24.0	
13R22.5	18	156/150	G	25.5	
11R24.5	16	149/146	G	24.5	



## Regrooving Guidelines

Size	D: regrooving Depth	W: regrooving Width
	mm	mm
12.00R20	2.5	8.0 - 9.0
11R22.5	2.5	8.0 - 9.0
12R22.5	2.5	8.0 - 9.0
13R22.5	2.5	8.0 - 9.0
11R24.5	2.5	8.0 - 9.0



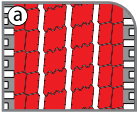
M+S



# OH - 501

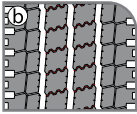
Traction tyre with 'All-Position' capability for urban applications, with kerb protection.

OH - 501



## #English

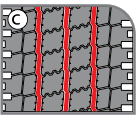
- a) Four-wide ribs increase rolling tread width ensuring longer mileage.
- b) Full depth sipes in two center ribs for excellent traction and braking.
- c) Zigzag grooves deliver excellent steering performance.



## #Français

• Le pneu de remorque toutes positions pour le milieu urbain

- a) 4 larges nervures augmentent une largeur de la bande de roulement en assurant plus de kilométrage.
- b) Des lamelles profondes dans 2 nervures centrales pour une traction et un freinage excellents.
- c) Les rainures zig-zag offrent une meilleure performance de conduite.



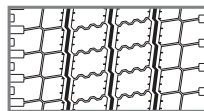
## #Netherlands

• Tractiebrug met 'All Position'-capaciteit voor stedelijk gebruik, met stoeprandbescherming

- a) 4 brede ribben vergroten de rolbreedte van het loopvlak, wat zorgt voor een langere levensduur.
- b) Diepe lamellen in de twee middenribben voor uitstekende tractie en remprestaties.
- c) Zigzaggroeven zorgen voor uitstekende stuurprestaties.



Size	PR	Load Index	Speed Symbol	Tread Depth			
				mm			
275/70R22.5	18	152/149	J	17.0	C	C	75dB/B



## Regrooving Guidelines

Size	D: regrooving Depth	W: Regrooving Width
	mm	mm
275/70R22.5	2.5	7.0 - 8.0



[www.otanityre.com](http://www.otanityre.com)

