



**OTANI LKW & BUS
KATALOG 2026**





Interpretation of different Types of Truck Tyre Sizes

12.00 Nominal section width (inches)	R Construction (R=Radial)	24 Rim diameter (inches)	20PR Ply Rating	160/156 Load index (Single/Dual) 160 = 4,500 kgs 156 = 4,000 kgs	K Speed symbol (K = 110 km/h)
315 Nominal section width (mm)	80 Aspect Ratio (Percentage)	R Construction (R=Radial)	22.5 Rim diameter (inches)	156/150 Load index (Single/Dual) 156 = 4,000 kgs 150 = 3,350 kgs	L Speed symbol (L = 120 km/h)
12 Nominal section width (inches)	R Construction (R=Radial)	22.5 Rim diameter (inches)	152/148 Load index (Single/Dual) 152 = 3,550 kgs 148 = 3,150 kgs	M Speed symbol (M = 130 km/h)	

The **load index** is the numerical code associated with the maximum load a tyre can carry at the speed indicated by the tyre manufacturer.

• Load index equivalent table

LOAD INDEX	KG	LOAD INDEX	KG	LOAD INDEX	KG	LOAD INDEX	KG
111	1090	126	1700	141	2575	156	4000
112	1120	127	1750	142	2650	157	4125
113	1150	128	1800	143	2725	158	4250
114	1180	129	1850	144	2800	159	4375
115	1215	130	1900	145	2900	160	4500
116	1250	131	1950	146	3000	161	4625
117	1285	132	2000	147	3075	162	4750
118	1320	133	2060	148	3150	163	4875
119	1360	134	2120	149	3250	164	5000
120	1400	135	2180	150	3350	165	5150
121	1450	136	2240	151	3450	166	5300
122	1500	137	2300	152	3550	167	5450
123	1550	138	2360	153	3650	168	5600
124	1600	139	2430	154	3750	169	5800
125	1650	140	2500	155	3875	170	6000

The **speed symbol** indicates the speed at which the tyre can carry a load corresponding to its load under service conditions specified by the tyre manufacturer.

• Speed symbol equivalent table

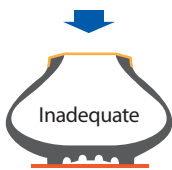
SPEED SYMBOL	SPEED (kph)
F	80
G	90
J	100
K	110
L	120
M	130
N	140



Tips to Optimize Tyre Life

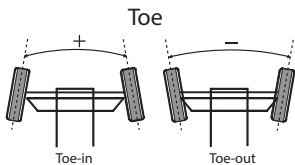
Inflation Pressure

- Inflate tyres based on their pressure capacity, load, speed and usage conditions.
- Tyres must be inflated appropriately.
 - Under-inflation is detrimental to the tyre. It can cause uneven wear and excessive heat generation thereby decreasing durability and fuel economy.
 - Over-inflation can lead to excessive tread wear in the central area of the tyre, hence shortening overall tyre life.
- Ideally, inflation pressure should be maintained and checked frequently.

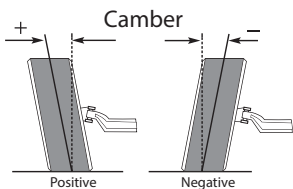


Wheel Alignment

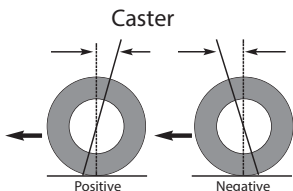
Poor wheel alignment can have a negative impact on handling, steering and stability of the vehicle. Three key issues must be considered to align the wheels properly.



Toe - The angle formed by two horizontal lines through the plane of both wheels. From the front, 'Toe-Ins' occur when the front side of the wheels are inclined towards the inside. 'Toe-Outs' occur when the rear side of the wheels are inclined towards the inside. Excessive 'Toe-In' wears the outside of the tyre. Excessive 'Toe-Out' wears the inside of the tyre.



Camber - The inclination of the tyres either inside or outside from the front view of the tyre. Make sure that tyres are aligned straight to optimize steering tyre wear and minimize irregular wear. Wear from positive camber occurs on the outside shoulder of the tyre; with negative camber, wear is on the inside shoulder.



Caster - Is the forward or rearward tilt of the steering axis with reference to a vertical line. This is usually a factor in vehicle handling, but can also affect tyre wear. Proper caster is important for directional stability. Improper caster can cause shimmy, excessive steering effort, pulling and shoulder wear on the steer tyres.



Application Guide Summary

STEER



DRIVE



TRAILER (FRT)



	STEER	DRIVE	TRAILER (FRT)
LONG HAUL	OH-102* OH-108* OH-119	OH-319	OH-111
REGIONAL	OH-107* OH-117* OH-119 OH-120 OH-121*	OH-301 OH-311 OH-320 OH-322	OH-118
MIXED(ON/OFF)	OH-201* OH-202+* OH-203* OH-204* OH-209* OH-210* OH-213* OH-306*	OH-303	
OFF-ROAD		OH-312 OH-312+ OH-402 OH-403	
URBAN	OH-501*		

*Steer/All Position



Application Guide Details

STEER



	Dimension	Pattern	PR	LI & SS
LONG HAUL	385/55R22.5	OH-108 / OH-119	20	160K
	355/50R22.5	OH-108	18	156K
	385/65R22.5	OH-102 / OH-108 / OH-119	20	160K
	385/65R22.5	OH-119	22	164K

REGIONAL	9.5R17.5	OH-117	14	129/127L
	215/75R17.5	OH-117	12	126/124M
	215/70R17.5	OH-117	12	126/124M
	225/75R17.5	OH-117	12	129/127M
	225/80R17.5	OH-117	14	123/122L
	235/75R17.5	OH-117	16	135/133M
	245/70R17.5	OH-117	16	136/134M
	245/70R19.5	OH-117	16	136/134M
	265/70R19.5	OH-120	16	140/138M
	285/70R19.5	OH-120	16	146/144M
	11R22.5	OH-107 / OH-117 / OH-121	16	148/145M
	12R22.5	OH-107 / OH-121	16	152/148M, 152/149K
	275/70R22.5	OH-107	16	148/145M
	295/60R22.5	OH-107+	16	150/147K
	295/80R22.5	OH-107 / OH-121	16	152/148M
	295/80R22.5	OH-107 / OH-121	18	154/150M
	315/60R22.5	OH-107+	16	154/148L
	315/70R22.5	OH-107	16	154/150L
	315/70R22.5	OH-107	18	156/150L
	315/80R22.5	OH-107 / OH-121	20	156/150L
315/80R22.5	OH-107 / OH-121	22	158/150L	
385/65R22.5	OH-119	20	160K	
385/65R22.5	OH-119	22	164K	

MIXED(ON/OFF)	11R22.5	OH-201	16	148/145L
	12R22.5	OH-209 / OH-213	18	152/149K
	13R22.5	OH-210	18	156/150K
	295/80R22.5	OH-201	16	152/148M
	295/80R22.5	OH-201	18	154/150M
	315/80R22.5	OH-201 / OH-209	20	156/150L
	315/80R22.5	OH-201	22	158/150L
	385/65R22.5	OH-203	20, 22	160K, 164K
	425/65R22.5	OH-306	20	165K
	445/65R22.5	OH-306	20	169K

URBAN	275/70R22.5	OH-501	18	152/149J
-------	-------------	--------	----	----------



Application Guide Details

DRIVE



	Dimension	Pattern	PR	LI & SS
LONG HAUL	315/70R22.5	OH-319	16	154/150L
	315/80R22.5	OH-319	20	156/150L
REGIONAL	9.5R17.5	OH-311	14	129/127L
	9.5R17.5	OH-311	18	143/141J
	215/75R17.5	OH-311	14	128/126M
	215/75R17.5	OH-311	16	135/133K
	225/75R17.5	OH-311	12	129/127M
	235/75R17.5	OH-311	14	132/130M
	235/75R17.5	OH-311	18	143/141J
	245/70R19.5	OH-322	16	136/134M
	11R22.5	OH-301	16	148/145M
	11R22.5	OH-320	16	148/145M
	12R22.5	OH-301	16	152/148M
	245/70R17.5	OH-322	16	136/134M
	265/70R19.5	OH-322	16	140/138M
	285/70R19.5	OH-322	16	146/144M
	275/70R22.5	OH-320	16	148/145M
	295/60R22.5	OH-320	16	150/147K
	295/80R22.5	OH-301	16	152/148M
	295/80R22.5	OH-320	16	152/148M
	315/60R22.5	OH-320	16	154/148L
	315/70R22.5	OH-301 / OH-320	16	154/150L
315/80R22.5	OH-301 / OH-320	20	156/150L	
MIXED(ON/OFF)	265/70R19.5	OH-303	18	143/141J
	12R22.5	OH-312	18	152/149K
	11R22.5	OH-303	16	148/145L
	11R22.5	OH-312	16	148/145K
	295/80R22.5	OH-312	16	152/148K
	13R22.5	OH-312+	18	156/150K
	315/80R22.5	OH-312+	20	156/150K
OFF-ROAD	315/80R22.5	OH-402	20	156/150K
	11R22.5	OH-403	16	146/143G
	12R22.5	OH-403	18	154/150G
	13R22.5	OH-403	18	156/150G
URBAN	275/70R22.5	OH-501	18	152/149J

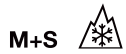


Application Guide Details

TRAILER



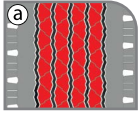
	Dimension	Pattern	PR	LI & SS
LONG HAUL	285/70R19.5	OH-108	18	150/148J
	385/55R19.5	OH-111	18	156J
	435/50R19.5	OH-111	22	160J
	445/45R19.5	OH-111	22	160J
	385/55R22.5	OH-108	20	160K
	385/65R22.5	OH-102 / OH-108	20	160K
	385/65R22.5	OH-108	22	164K
	455/40R22.5	OH-111	18	160J
REGIONAL	9.5R17.5	OH-117	18	143/141J
	215/75R17.5	OH-117	16	135/133L
	215/75R17.5	OH-117	18	143/141K
	235/75R17.5	OH-117	18	143/141L
	245/70R17.5	OH-117	18	143/141J
	245/70R19.5	OH-118	18	141/140J
	265/70R19.5	OH-118	18	143/141J
MIXED(ON/OFF)	265/70R19.5	OH-204	18	143/141K
	385/65R22.5	OH-203	20, 22	160K, 164K
	425/65R22.5	OH-306	20	165K
	445/65R22.5	OH-306	20	169K



OH - 102

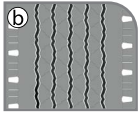
All-position tyre for long haul applications.

OH - 102



#Deutsch • Lenkachs- und Trailerreifen für den Einsatz im Fernverkehr

- a) Innovative abgestufte Rippen erhöhen die Traktionsfähigkeit.
- b) Spezielle Mischung verringert die Hitzeentwicklung bei hohen Geschwindigkeiten.
- c) Breitere Lauffläche für maximale Verschleißfestigkeit und verbesserte Laufleistung.



#Français • Le pneu toutes positions pour le transport longue distance

- a) Les nervures étagées innovantes augmentent la capacité de traction.
- b) Le composé spécial réduit l'accumulation de chaleur lors de fonctionnement sur la haute vitesse.
- c) La bande de roulement est plus large pour une résistance maximale à l'usure et l'amélioration de kilométrage.



#English

- a) All-position tyre for long haul applications innovative stepped ribs increase traction ability.
- b) Special compound reduces heat build-up when running at high speeds.
- c) Wider tread for maximum wear resistance and improved mileage.

Size	PR	Load Index	Speed Symbol	Tread Depth			
				mm			
385/65R22.5	20	160	K	15.0	C	A	74dB/B



Regrooving Guidelines

Size	D: regrooving Depth	W: Regrooving Width
	mm	mm
385/65R22.5	2.5	4.0 - 5.0





M+S



OH - 107

All-position tyre for regional applications for trucks and buses.

OH - 107



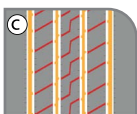
#Deutsch • Lenkachsreifen für den Einsatz im Nah- und Fernverkehr

- a) Fünf Rippen und vier gerade und breite Rillen für hervorragende Traktion und präzises Handling.
- b) Feste Schulterrippen und Spezialauflächenmischung widerstehen dem Abrieb beim Rangieren.
- c) Lineare Rillen sorgen für schnellere Wasserableitung, und Kerben auf den Innenrippen verbessern die Traktion.



#Français • Le pneu toutes positions pour le transport régional (les camions et les bus)

- a) Cinq nervures et quatre rainures droites et larges pour une traction excellente et une maniabilité précise.
- b) La nervure d'épaulement solide et le composé de bande de roulement spécial résiste au frottement.
- c) Les rainures linéaires aident à accélérer le drainage de l'eau et les encoches sur les nervures intérieures améliorent la traction.



#English

- a) Five ribs and four straight and wide-grooves for excellent traction and precise handling.
- b) Solid shoulder ribs and special tread compound resists manoeuvring wear.
- c) Linear grooves help in quicker drainage of water and kerfs on the inner ribs enhance traction.



Size	PR	Load Index	Speed Symbol	Tread Depth			
				mm			
10.00R20	16	147/143	L	15.0	D	A	70dB/A
10.00R20	18	149/145	J	15.0	D	A	70dB/A
11R22.5	16	148/145	M	15.0	C	A	70dB/A
12R22.5	16	152/148	M	16.0	C	A	70dB/A
255/70R22.5	16	140/137	L	13.5	C	A	70dB/A
275/70R22.5	16	148/145	M	15.0	C	A	70dB/A
275/70R22.5	18	152/148	J	15.0	C	A	70dB/A
295/60R22.5*	16	150/147	K	12.5	C	A	70dB/A
295/80R22.5	16	152/148	M	15.0	C	A	70dB/A
295/80R22.5	18	154/150	M	15.0	C	A	70dB/A
315/60R22.5*	16	154/148	L	12.5	C	A	70dB/A
315/70R22.5	16	154/150	L	15.0	C	A	70dB/A
315/70R22.5	18	156/150	L	15.0	C	A	70dB/A
315/80R22.5	20	156/150	L	16.0	C	A	70dB/A
315/80R22.5	22	158/150	L	16.0	C	A	70dB/A

* These sizes are available in OH-107+

Regrooving Guidelines



Size	D: Regrooving Depth	W: Regrooving Width
	mm	mm
10.00 R20	2.5	7.0 - 8.0
11R22.5	2.5	7.0 - 8.0
12R22.5	2.5	7.0 - 8.0
255/70R22.5	2.5	7.0 - 8.0
275/70R22.5	2.5	7.0 - 8.0
295/60R22.5	2.5	9.0 - 10.0
295/80R22.5	2.5	7.0 - 8.0
315/60R22.5	2.5	9.0 - 10.0
315/70R22.5	2.5	9.0 - 10.0
315/80R22.5	2.5	9.0 - 10.0



M+S



OH - 108

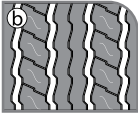
Steer / All-Position tyre for long haul applications.

OH - 108



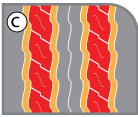
#Deutsch • Trailerreifen für den Einsatz im Fernverkehr

- a) Verstärkte Ausführung zur Optimierung der Leistungsfähigkeit bei Überladung und höheren Geschwindigkeiten.
- b) Spezielle Gummimischung sorgt für längere Laufleistung, und die robuste Karkasse hält mehreren Runderneuerungen stand.
- c) Einzigartig geformte Profilblöcke und -rillen bieten hervorragenden Halt auf trockener und nasser Fahrbahn.



#Français • Le pneu de remorque pour le transport longue distance

- a) La construction renforcée augmente les performances en cas de surcharge et de haute Vitesse.
- b) Le composé spécial assure plus de kilométrage et le boîtier robuste résiste à plusieurs rechapages.
- c) Les blocs de bande de roulement de forme unique et les rainures offrent une adhérence supérieure sur les surfaces sèches et humides.



#English

- a) Reinforced construction increases performance under overload and high-speed service.
- b) Special compound ensures longer mileage and rugged casing withstands multiple retreads.
- c) Uniquely shaped tread blocks and grooves offer superior grip on dry and wet surfaces.



Size	PR	Load Index	Speed Symbol	Tread Depth			
				mm			
285/70R19.5	18	150/148	J	14.0	C	B	73dB/B
355/50R22.5	18	156	K	13.5	C	B	73dB/B
385/55R22.5	20	160	K	13.0	C	B	73dB/B
385/65R22.5	20	160	K	14.0	C	B	73dB/B
385/65R22.5	-	164	K	14.0	C	B	73dB/B



Regrooving Guidelines

Size	D: Regrooving Depth	W: Regrooving Width
	mm	mm
285/70R19.5	2.5	7.0 - 8.0
355/50R22.5	2.5	7.0 - 8.0
385/55R22.5	2.5	7.0 - 8.0
385/65R22.5	2.5	7.0 - 8.0



M+S



FRT

OH - 111

Exclusively designed for free-rolling trailer axle positions for long haul applications.

OH - 111



#Deutsch • Trailerreifen für den Einsatz im Fernverkehr

- a) Optimale Rollreibung dank energieeffizienter Gummimischung.
- b) Robuste und strapazierfähige Konstruktion hält starker Belastung stand.
- c) Ein breiteres Profilmuster führt zu einer optimalen Aufstandsfläche, die die Verschleißrate verringert.



#Français • Pneu spécialement conçu pour essieux tirés pour le transport longue distance

- a) Frottement de roulement optimal grâce au composé à haute efficacité énergétique.
- b) La construction robuste résiste à une charge importante.
- c) La large bande de roulement conduit à un contact optimal au sol, ce qui réduit le taux d'usure.

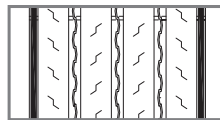


#English

- a) Optimal rolling friction due to energy efficient compound.
- b) Robust and rugged construction withstands severe loading.
- c) Wider tread pattern lead to optimal footprint area that reduces wear rate.



Size	PR	Load Index	Speed Symbol	Tread Depth			
				mm			
385/55R19.5	18	156	J	14.8	C	B	73dB/B
435/50R19.5	-	160	J	12.5	C	B	73dB/B
445/45R19.5	-	160	J	13.5	C	B	73dB/B
455/40R22.5	-	160	J	13.5	C	B	70dB/A



Regrooving Guidelines

Size	D: Regrooving Depth	W: Regrooving Width
	mm	mm
385/55R19.5	2.5	8.0 - 9.0
435/50R19.5	2.5	8.0 - 9.0
445/45R19.5	2.5	9.0 - 10.0
455/40R22.5	2.5	9.0 - 10.0



OH - 117

All-position tyre for regional applications.

OH-117



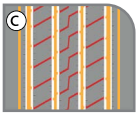
#Deutsch • All-Position-Reifen für den regionalen Einsatz

- a) Optimiertes Formprofil zur Widerstandsfähigkeit gegen ungleichmäßigen Verschleiß.
- b) Einzigartiges Schulterdesign und Lamellen auf den Mittelrippen bieten verbessertes Bremsen und Lenkverhalten bei Nässe.
- c) Steinauswerfer in jeder Rille verhindern das Festsetzen von Steinen und sorgen so für bessere Traktion und Haftung.



#Français • Pneu toutes positions pour applications régionales

- a) Profil de moule optimisé pour résister à l'usure inégale.
- b) Conception unique des épaules et lamelles sur les nervures centrales offrant un freinage sur sol mouillé et une direction améliorés.
- c) Les éjecteurs de pierres sur chaque rainure empêchent la rétention des pierres, assurant ainsi une meilleure traction et adhérence.



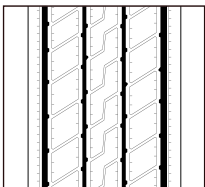
#English

- a) Optimized mold profile resists uneven wear.
- b) Unique shoulder design and sipes on center ribs offer enhanced wet braking and steering.
- c) Stone ejectors on each groove prevent retention of stones, hence ensuring improved traction and grip.



Size	PR	Load Index	Speed Symbol	Tread Depth			
				mm			
7.00R16	14	118/114	L	11.0	C	C	73dB/B
7.50R16*	14	122/118	L	11.0	C	C	73dB/B
7.50R16	16	124/120	L	11.0	C	C	73dB/B
7.50R16*	18	129/128	L	11.0	C	C	73dB/B
8.25R16	16	132/130	L	12.5	C	C	73dB/B
8.25R16*	18	134/129	K	12.5	C	C	73dB/B
9.5R17.5*	14	129/127	L	14.0	D	C	73dB/B
9.5R17.5	18	143/141	J	14.0	D	C	73dB/B
215/70R17.5*	12	126/124	M	13.0	D	C	73dB/B
215/75R17.5*	12	126/124	M	13.0	C	C	73dB/B
215/75R17.5	16	135/133	L	13.0	C	C	73dB/B
215/75R17.5*	18	143/141	K	13.0	C	C	73dB/B
225/75R17.5*	12	129/127	M	13.0	C	C	73dB/B
225/80R17.5	14	123/122	L	12.0	D	C	73dB/B
235/75R17.5*	16	135/133	M	12.0	C	C	73dB/B
235/75R17.5*	18	143/141	L	12.0	C	C	73dB/B
245/70R17.5*	16	136/134	M	13.0	C	C	73dB/B
245/70R17.5*	18	143/141	J	13.0	C	C	73dB/B
245/70R19.5*	16	136/134	M	14.0	C	C	73dB/B
11.00R20	16	150/146	K	15.0	D	B	73dB/B
11.00R20*	18	152/149	K	15.0	C	B	73dB/B
11R22.5	16	148/145	M	15.0	D	B	73dB/B

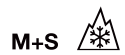
* Newly added size



Regrooving Guidelines

Size	D: Regrooving Depth	W: Regrooving Width
	mm	mm
7.00R16	2.5	5.0 - 6.0
7.50R16	2.5	5.0 - 6.0
8.25R16	2.5	5.0 - 6.0
9.5R17.5	2.5	7.0 - 8.0
215/70R17.5	2.5	7.0 - 8.0
215/75R17.5	2.5	7.0 - 8.0
225/75R17.5	2.5	7.0 - 8.0

Size	D: Regrooving Depth	W: Regrooving Width
	mm	mm
225/80R17.5	2.5	7.0 - 8.0
235/75R17.5	2.5	7.0 - 8.0
245/70R17.5	2.5	7.0 - 8.0
245/70R19.5	2.5	7.0 - 8.0
11.00R20	2.5	7.0 - 8.0
11R22.5	2.5	7.0 - 8.0



OH - 118

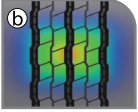
Exclusively designed for free-rolling trailer axle positions for regional applications.

OH - 118



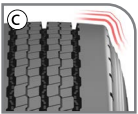
#Deutsch • Trailerreifen für den regionalen Einsatz

- a) Einzigartiges Profildesign mit festen Schulterrippen und variablen Lamellen auf den inneren Rippen bieten eine höhere Laufleistung, bessere Kraftstoffeffizienz und geringere Geräusentwicklung.
- b) Optimiertes Profil mit quadratischer Aufstandsfläche für geringeren Verschleiß.
- c) Runde, massive und feste Schultern widerstehen seitlichem Abrieb in engen Kurven beim Einsatz auf Anhängerachsen.



#Français • Exclusivement conçu pour les positions d'essieu de remorque à roulement libre pour des applications régionales

- a) Une conception unique de la bande de roulement avec des nervures d'épaulement solides et des lamelles variables sur les nervures intérieures qui permettent d'améliorer le kilométrage, le rendement énergétique et le bruit.
- b) Profil optimisé de la bande de roulement avec une empreinte carrée qui réduit le taux d'usure.
- c) Les épaulements ronds solides résistent au frottement latéral dans les virages serrés lors de l'utilisation d'essieux de remorque.



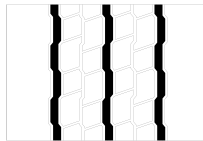
#English

- a) Unique tread design with solid shoulder ribs and variable sipes on inner ribs that deliver enhanced mileage, better fuel efficiency and lower noise.
- b) Optimized tread profile with square footprint that reduces wear rate.
- c) Round solid shoulders resist lateral scrubbing on tight corners in trailer axle usage.



Size	PR	Load Index	Speed Symbol	Tread Depth			
				mm			
205/65R17.5	18	132/130	J	11.0	C	B	73dB/B
245/70R19.5	18	141/140	J	12.5	C	B	73dB/B
265/70R19.5	18	143/141	J	14.0	C	B	73dB/B

Regrooving Guidelines



Size	D: regrooving Depth	W: regrooving Width
	mm	mm
205/65R17.5	2.5	6.0 - 7.0
245/70R19.5	2.5	7.0 - 8.0
265/70R19.5	2.5	7.0 - 8.0



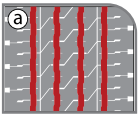
M+S



OH - 119

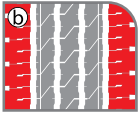
Steer-axle tyre for long haul and regional applications.

OH - 119



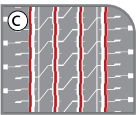
#Deutsch • Lenkachsreifen für den Einsatz im Regional- und Fernverkehr

- a) Optimiertes Rillendesign für Langstrecken- und Regionalanwendungen.
- b) Festes Schulterdesign für besseres Handling und Lenkverhalten.
- c) Steinauswerfer in allen Rillen schützen die Lauffläche vor dem Eindringen von Steinen und ermöglichen so ein sicheres Fahren.



#Français • Le pneu pour les essieux directeurs pour le transport longue distance et le transport régional

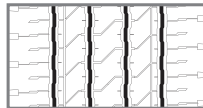
- a) La conception des rainures optimisée pour le transport longue distance et le transport régional.
- b) La conception d'épaule solide pour une maniabilité précise et une meilleure performance de conduite.
- c) Les éjecteurs de pierre sur toutes les rainures protègent la zone de ceinture de la pénétration des pierres en assurant la sécurité de la conduite.



#English

- a) Optimized groove design for long haul and regional usage.
- b) Solid shoulder design for better handling and steering performance.
- c) Stone ejectors in all grooves protect crown area from stone penetration for safe driving.

Size	PR	Load Index	Speed Symbol	Tread Depth			
				mm			
385/55R22.5	20	160	K	15.0	C	A	69dB/A
385/65R22.5	20	160	K	15.0	C	A	72dB/B
385/65R22.5	22	164	K	15.0	C	A	72dB/B



Regrooving Guidelines

Size	D: regrooving Depth	W: Regrooving Width
	mm	mm
385/55R22.5	2.5	7.0 - 8.0
385/65R22.5	2.5	7.0 - 8.0



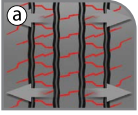
M+S



OH - 120

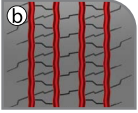
Steer-axle tyre for regional applications.

OH - 120



#Deutsch • Lenkachsreifen für den regionalen Einsatz

- a) Die breitere Lauffläche und das 3D-Lamellendesign bieten eine hervorragende Traktion und ein verbessertes Lenkverhalten bei trockenen, nassen und verschneiten Bedingungen.
- b) Optimiertes Rillendesign zur Vermeidung von Schäden durch eindringende Steine.
- c) Starkes Schulterrippendesign gegen ungleichmäßige Abnutzung.



#Français • Pneu pour essieu moteur pour des applications régionales

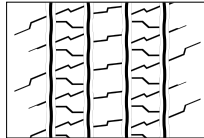
- a) La largeur plus importante de la bande de roulement et la conception des lamelles en 3D offrent une excellente traction et des performances de direction améliorées sur le sec, le mouillé et la neige.
- b) Conception optimisée des rainures pour éviter les dommages causés par la pénétration des pierres.
- c) Nervures d'épaulement solides pour résister à l'usure irrégulière.



#English

- a) Wider tread width and 3D-sipe design provide excellent traction and enhanced steering performance in dry, wet and snow conditions.
- b) Optimized groove design to avoid damage from stone penetration.
- c) Strong shoulder rib design to resist uneven wear.

Size	PR	Load Index	Speed Symbol	Tread Depth			
				mm			
205/75R17.5	12	124/122	M	12.0	D	C	74dB/B
265/70R19.5	16	140/138	M	13.0	C	B	74dB/B
285/70R19.5	16	146/144	M	13.0	C	B	74dB/B
305/70R19.5	18	148/145	M	14.0	C	B	74dB/B



Regrooving Guidelines

Size	D: Regrooving Depth	W: Regrooving Width
	mm	mm
205/75R17.5	2.5	6.0 - 7.0
265/70R19.5	2.5	7.0 - 8.0
285/70R19.5	2.5	7.0 - 8.0
305/70R19.5	2.5	7.0 - 8.0



M+S

OH - 121

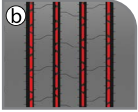
All-position tyre for regional applications.

OH - 121



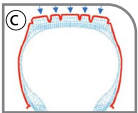
#Deutsch • All-Position-Reifen für den regionalen Einsatz

- a) Modernes Laufflächendesign mit verbesserter Gummimischung zur Reduzierung ungleichmäßigen Verschleißes und für eine erhöhte Laufleistung.
- b) Steinauswerfer in allen vier Rillen verhindern Schädern durch steckengebliebene Steine.
- c) Verstärkter Karkassenaufbau zur Unterstützung schwerer Lasten und für eine bessere Runderneuerungsfähigkeit.



#Français • Pneu toutes positions pour applications régionales

- a) Conception de bande de roulement moderne avec un composé de haute qualité qui résiste à l'usure inégale et offre une plus grande longévité
- b) Les éjecteurs de pierres sur les quatre rainures empêchent les dommages causés par le coincement des pierres.
- c) Carcasse renforcée pour supporter des charges lourdes et permettre le rechapage.



#English

- a) Modern tread design with superior tread compound that resists uneven wear and gives longer mileage.
- b) Stone ejectors in all four grooves prevent damage caused by stone retention.
- c) Reinforced casing to support heavy load and retreadability.



Size	PR	Load Index	Speed Symbol	Tread Depth			
				mm			
9.00R20*	14	140/137	L	15.0	D	B	72dB/B
10.00R20	16	147/143	L	16.0	D	B	72dB/B
10.00R20	18	149/145	K	16.0	D	B	72dB/B
11.00R20	16	150/146	K	16.5	C	B	72dB/B
11.00R20	18	152/149	K	16.5	C	B	72dB/B
11R22.5	16	148/145	M	17.0	C	B	72dB/B
12R22.5	16	152/148	M	16.5	C	B	72dB/B
12R22.5	18	152/149	K	16.5	C	B	72dB/B
275/80R22.5*	16	149/146	M	16.5	D	B	72dB/B
295/80R22.5	16	152/148	M	17.0	C	B	72dB/B
295/80R22.5	18	154/150	M	17.0	C	B	72dB/B
315/80R22.5	20	156/150	L	17.0	C	B	72dB/B
315/80R22.5	22	158/150	L	17.0	C	B	72dB/B

* Newly added size

Regrooving Guidelines

Size	D: regrooving Depth	W: regrooving Width
	mm	mm
9.00R20	2.5	7.0 - 8.0
10.00R20	2.5	7.0 - 8.0
11.00R20	2.5	7.0 - 8.0
11R22.5	2.5	7.0 - 8.0
12R22.5	2.5	7.0 - 8.0
275/80R22.5	2.5	7.0 - 8.0
295/80R22.5	2.5	7.0 - 8.0
315/80R22.5	2.5	7.0 - 8.0



M+S



OH - 201

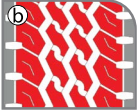
All-position tyre for mixed service applications.

OH - 201



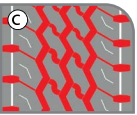
#Deutsch • All-Position-Reifen für den gemischten Einsatz

- a) Vertiefungen an den Schultern halten Stößen stand und verbessern die Traktionsleistung bei trockenen und nassen Straßenbedingungen.
- b) Spezielles Zick-Zack-Profildesign, das außergewöhnlich widerstandsfähig gegen Abplatzen und Aufschneiden im Gelände ist.
- c) Ein tieferes Profil sorgt für höhere Laufleistung, und breitere Rillen helfen bei der effektiven Wasserableitung.



#Français • Le pneu toutes positions pour les applications de services mixtes

- a) Barrettes des épaulements résistent aux chocs et améliorent les performances de traction dans les conditions sèches et humides.
- b) La conception zig zag spéciale de la bande de roulement offre une résistance extraordinaire contre l'écaillage dans les conditions les plus extrêmes.
- c) La bande de roulement plus profonde offre plus de kilométrage et les rainures plus larges aident à l'évacuation efficace de l'eau.



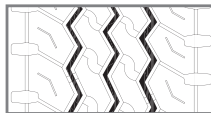
#English

- a) Lugs on shoulders withstand impacts and enhance traction performance in both dry and wet conditions.
- b) Special zigzag tread design that offers extraordinary resistance against chipping and cutting in off-road conditions.
- c) Deeper tread delivers longer mileage and wider grooves help in effective water evacuation.



Size	PR	Load Index	Speed Symbol	Tread Depth			
				mm			
7.50R16	14	122/118	L	13.5	D	B	71dB/A
8.25R16	16	132/130	L	13.5	D	B	71dB/A
10.00R20	16	147/143	L	18.0	D	B	71dB/A
10.00R20	18	149/145	J	18.0	D	B	71dB/A
11.00R20	16	150/146	K	16.5	D	B	71dB/A
11.00R20	18	152/149	K	16.5	D	B	71dB/A
12.00R20	18	154/150	K	16.0	D	B	71dB/A
11R22.5	16	148/145	L	16.0	D	B	71dB/A
295/80R22.5	16	152/148	M	17.0	D	B	71dB/A
295/80R22.5	18	154/150	M	17.0	D	B	73dB/B
315/80R22.5	20	156/150	L	15.5	D	B	73dB/B
315/80R22.5	22	158/150	L	15.5	D	B	73dB/B
325/95R24	22	162/160	K	19.0	D	B	71dB/A

Regrooving Guidelines



Size	D: Regrooving Depth	W: Regrooving Width
	mm	mm
7.50R16	2.5	7.0 - 8.0
8.25R16	2.5	7.0 - 8.0
10.00R20	2.5	7.0 - 8.0
11.00R20	2.5	7.0 - 8.0
12.00R20	2.5	7.0 - 8.0
11R22.5	2.5	7.0 - 8.0
295/80R22.5	2.5	7.0 - 8.0
315/80R22.5	2.5	7.0 - 8.0
325/95R24	2.5	7.0 - 8.0

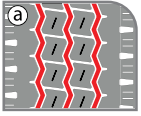


M+S

OH - 202+

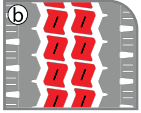
All-position tyre for mixed service applications.

OH - 202+



#Deutsch • All-Position-Reifen für den gemischten Einsatz

- a) Breitere Zick-Zack Rillen bieten eine ausgezeichnete Wasserableitung und hervorragende Leistung – On- und Offroad.
- b) Einzigartiges Blockdesign, das exzellente Bodenhaftung und Grip bietet.
- c) Verstärkte Karkasse, die starken Überlastungen standhält.



#Français • Le pneu toutes positions pour les applications de services mixtes

- a) Les rainures zig zag plus larges aident à l'évacuation efficace de l'eau et offrent des
- b) performances excellentes dans les conditions routières et hors-route.
- c) La conception unique des pavés fournit une grande force de traction et une bonne adhérence. Une carcasse renforcée résiste à une charge importante.



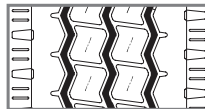
#English

- a) Wider zigzag grooves offer superb water evacuation and excellent performance on and off-road.
- b) Unique blocks design delivers outstanding traction and grip.
- c) Reinforced carcass to withstand severe overloading.



Size	PR	Load Index	Speed Symbol	Tread Depth			
				mm			
12.00R24	20	160/156	K	14.0	C	A	73dB/B

Regrooving Guidelines



Size	D: Regrooving Depth	W: Regrooving Width
	mm	mm
12.00R24	2.5	7.0 - 8.0



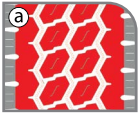
M+S



OH - 203

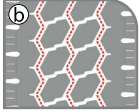
All-position tyre for mixed applications.

OH - 203



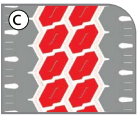
#Deutsch • All-Position-Reifen für den gemischten Einsatz

- a) Das spezielle Zick-Zack-Profil widersteht Schnittverletzungen bei gemischten Einsatzbedingungen.
- b) Steinauswerfer in allen drei Rillen schützen den Reifen vor Steinretention und verbessern die Runderneuerungsfähigkeit.
- c) Innovatives Profilblockdesign und gut positionierte Lamellen sorgen für bemerkenswerte Traktion bei allen Wetterbedingungen.



#Français • Le pneu toutes positions pour les applications de services mixtes

- a) La conception zig zag spéciale de la bande de roulement résiste aux coupures et l'arrachement dans les applications de services mixtes.
- b) Les éjecteurs de pierre dans les 3 rainures protègent le pneu de rétention en pierre en améliorant la capacité de rechapage.
- c) Le design innovant de pavé de bande de roulement et les lamelles bien positionnées donnent une traction remarquable dans toutes les conditions météorologiques.

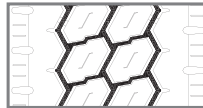


#English

- a) Special zigzag tread design resists cuts and chips in mixed service applications.
- b) Stone ejectors in all three grooves protect the tyre from stone retention improving retreadability.
- c) Innovative tread block design and well positioned sipes give remarkable traction in all weather conditions.



Size	PR	Load Index	Speed Symbol	Tread Depth			
				mm			
385/65R22.5	20	160	K	16.5	C	A	73dB/B
385/65R22.5	22	164	K	16.5	C	A	73dB/B



Regrooving Guidelines

Size	D: regrooving Depth	W: regrooving Width
	mm	mm
385/65R22.5	2.5	8.0 - 9.0



M+S

OH - 204

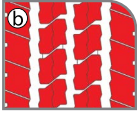
All-position tyre for mixed service applications.

OH - 204



#Deutsch • All-Position-Reifen für den gemischten Einsatz

- a) Speziell entwickelte Gürtelstruktur verbessert die Haltbarkeit der Karkasse.
- b) Gut positionierte Profilblöcke sorgen für eine bessere Traktion auf trockenen und nassen Oberflächen.
- c) Optimale Wulstfestigkeit, um starken Belastungen standzuhalten und stabiles Fahren zu ermöglichen.



#Français • Le pneu toutes positions pour les applications de services mixtes




- a) La structure de ceinture spécialement conçue améliore la durabilité des boîtiers.
- b) Les pavés de bande de roulement bien placés fournissent une traction améliorée sur les surfaces sèches et humides.
- c) La résistance des billes optimale pour résister à un stress sévère et offrir une conduite stable.

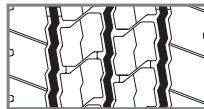


#English

- a) Specially engineered belt structure enhances casings durability.
- b) Well positioned tread blocks deliver enhanced traction on dry and wet surfaces.
- c) Optimum bead strength to withstand severe stress and deliver stable driving.

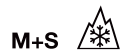


Size	PR	Load Index	Speed Symbol	Tread Depth			
				mm			
265/70R19.5	18	143/141	K	15.0	D	A	72dB/B



Regrooving Guidelines

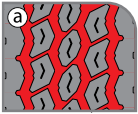
Size	D: regrooving Depth	W: Regrooving Width
	mm	mm
265/70R19.5	2.5	7.0 - 8.0



OH - 209

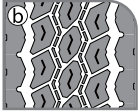
All-position tyre for mixed service applications.

OH - 209



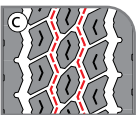
#Deutsch • All-Position-Reifen für den gemischten Einsatz

- a) Ein tieferes Profil sorgt für höhere Kilometerleistung und Lebensdauer der Reifen.
- b) Die Lamellen auf den großen Profilblöcken sorgen für hervorragende Traktions- und Abriebfestigkeit.
- c) Steinauswerfer in zentralen Rillen verhindern das Zurückhalten von Steinen.



#Français • Le pneu toutes positions pour les applications de services mixtes




- a) La bande de roulement plus profonde contribue à augmenter le kilométrage et la durée de vie des pneus.
- b) Les grands crampons fournissent une capacité de traction et une résistance exceptionnelle à l'abrasion.
- c) Les éjecteurs de pierre placés dans des rainures centrales empêchent la rétention de pierres.



#English

- a) Deeper tread assists in increasing mileage and service life of the tyres.
- b) Siping on the large tread blocks delivers outstanding traction and abrasion resistance capability.
- c) Stone ejectors placed in central grooves prevent retention of stones.

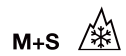


Size	PR	Load Index	Speed Symbol	Tread Depth			
				mm			
12R22.5	18	152/149	K	16.5	D	B	73dB/B
315/80R22.5	20	156/150	L	15.5	C	B	73dB/B

Regrooving Guidelines



Size	D: Regrooving Depth	W: Regrooving Width
	mm	mm
12R22.5	2.5	7.0 - 8.0
315/80R22.5	2.5	7.0 - 8.0



OH - 210

All-position tyre for mixed service applications.

OH - 210



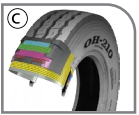
#Deutsch • All-Position-Reifen für den gemischten Einsatz

- a) Breitere Zick-Zack-Rillen ermöglichen eine hervorragende Wasserableitung und starke Leistung On- und Offroad.
- b) Einzigartiges Blockdesign sorgt für großartige Traktion und Grip.
- c) Verstärkte Karkasse für hohe Belastbarkeit.



#Français • Le pneu toutes positions pour les applications de services mixtes

- a) Les rainures zig-zag plus larges aident à l'évacuation efficace de l'eau et offrent des performances excellentes dans les conditions routières et hors-route.
- b) La conception unique des pavés fournit une grande force de traction et une bonne adhérence.
- c) Une carcasse renforcée résiste à une charge importante.



#English

- a) Wider zigzag grooves offer superb water evacuation and excellent performance on and off-road.
- b) Unique blocks design deliver outstanding traction and grip.
- c) Reinforced carcass to withstand severe overloading.



Size	PR	Load Index	Speed Symbol	Tread Depth			
				mm			
12.00R20	18	154/150	K	14.5	D	A	71dB/A
13R22.5	18	156/150	K	18.5	D	A	71dB/A

Regrooving Guidelines



Size	D: Regrooving Depth	W: Regrooving Width
	mm	mm
12.00R20	2.5	7.0 - 8.0
13R22.5	2.5	7.0 - 8.0



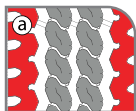
M+S



OH - 213

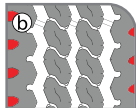
All-position tyre for mixed service applications.

OH - 213



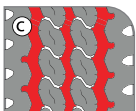
#Deutsch • All-Position-Reifen für den gemischten Einsatz

- a) Das Zick-Zack-Profil verbessert die Traktion und sorgt für präzises Handling bei unterschiedlichen Straßenverhältnissen.
- b) Tiefe und breite Rillen sorgen für eine höhere Kilometerleistung und eine bessere Wasserableitung.
- c) Die Stollen an den Schultern halten Stößen stand und verbessern die Traktion sowohl bei trockenen als auch bei nassen Bedingungen.



#Français • Pneu toutes positions pour applications en service mixte

- a) Profil en zigzag qui améliore la traction et la maniabilité précise sur différentes conditions de route.
- b) Des rainures profondes et larges offrent une plus grande longévité et une meilleure évacuation de l'eau.
- c) Les crampons sur les épaules résistent aux impacts et améliorent les performances de traction dans des conditions sèches et humides.



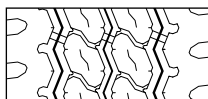
#English

- a) Zigzag tread pattern that enhances traction and precise handling on different road conditions.
- b) Deep and wide grooves give longer mileage and better water evacuation.
- c) Lugs on shoulders withstand impacts and enhance traction performance on both dry and wet conditions.

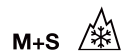


Size	PR	Load Index	Speed Symbol	Tread Depth			
				mm			
11.00R20	18	152/149	K	18.0	C	C	73dB/B
12.00R20	18	154/150	K	18.5	C	C	73dB/B
12.00R20	20	156/153	K	18.5	C	C	73dB/B
12R22.5	18	152/149	K	18.0	C	C	73dB/B

Regrooving Guidelines



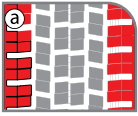
Size	D: Regrooving Depth	W: Regrooving Width
	mm	mm
11.00R20	2.5	7.0 - 8.0
12.00R20	2.5	7.0 - 8.0
12R22.5	2.5	7.0 - 8.0



OH - 301

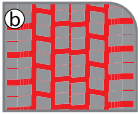
Drive-axle tyre for regional applications.

OH - 301



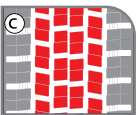
#Deutsch • Antriebsreifen für den regionalen Einsatz

- a) Breite und offene Schulterrillen für eine bessere Traktion.
- b) Tiefere Rillen sorgen für eine höhere Kilometerleistung und eine bessere Wasserableitung.
- c) Gut positionierte Profilblöcke bieten verbesserte Traktion auf trockener und nasser Fahrbahn.



#Français • Le pneu pour les essieux directeurs pour le transport régional

- a) De larges ouvertures rainures aux épaules fournissent une force de traction supplémentaire.
- b) Les rainures plus profondes assurent plus de kilométrage et une meilleure évacuation de l'eau.
- c) Les pavés de bande de roulement bien placés fournissent une traction améliorée sur les surfaces sèches et humides.



#English

- a) Wide open shoulder grooves deliver additional traction.
- b) Deeper grooves give longer mileage and better water evacuation.
- c) Well-positioned tread blocks deliver enhanced traction on dry and wet surfaces.

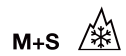


Size	PR	Load Index	Speed Symbol	Tread Depth	D	B	75dB/B
				mm			
10.00R20	16	147/143	L	18.0	D	B	75dB/B
11.00R20	16	150/146	K	16.0	D	B	75dB/B
11R22.5	16	148/145	M	19.5	D	B	75dB/B
12R22.5	16	152/148	M	22.0	D	B	75dB/B
295/75R22.5	16	148/145	M	22.0	D	B	75dB/B
295/80R22.5	16	152/148	M	22.5	D	B	75dB/B
315/70R22.5	16	154/150	L	22.0	D	B	75dB/B
315/80R22.5	20	156/150	L	22.5	D	B	75dB/B



Regrooving Guidelines

Size	D: regrooving Depth	W: Regrooving Width
	mm	mm
10.00R20	2.5	6.0 - 7.0
11.00R20	2.5	6.0 - 7.0
11R22.5	2.5	6.0 - 7.0
12R22.5	2.5	7.0 - 8.0
295/75R22.5	2.5	7.0 - 8.0
295/80R22.5	2.5	7.0 - 8.0
315/70R22.5	2.5	7.0 - 8.0
315/80R22.5	2.5	7.0 - 8.0



OH - 303

Drive-axle tyre for mixed service applications.

OH-303



#Deutsch • Antriebsreifen für den gemischten Einsatz

- a) Außergewöhnliches Design mit offenen Schultern für den Einsatz auf Antriebsachsen.
- b) Breite Stollen bieten festen Halt.
- c) Die tiefere Lauffläche verlängert die Lebensdauer des Reifens und bietet einen bemerkenswerten Antrieb.

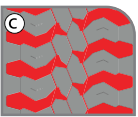


#Français • Pneu pour essieu moteur pour applications mixtes.

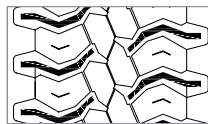
- a) Conception exceptionnelle de l'épaulement ouvert pour l'utilisation sur l'essieu moteur.
- b) Grandes barrettes offrant une bonne adhérence.
- c) La bande de roulement plus profonde prolonge la durée de vie du pneu et offre une traction remarquable.

#English

- a) Exceptional open shoulder design for drive-axle use.
- b) Wide lugs that offer firm grip.
- c) Deeper tread prolongs tyre life and offers remarkable traction.

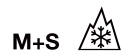


Size	PR	Load Index	Speed Symbol	Tread Depth			
				mm			
265/70R19.5	18	143/141	J	16.0	C	B	73dB/B
8.25R20	16	139/137	K	16.0	C	B	73dB/B
10.00R20	16	147/143	L	18.0	C	B	73dB/B
10.00R20	18	149/145	J	18.0	C	B	73dB/B
11.00R20	16	150/146	K	20.5	C	B	73dB/B
11R22.5	16	148/145	L	18.0	C	B	73dB/B



Regrooving Guidelines

Size	D: regrooving Depth	W: Regrooving Width
	mm	mm
265/70R19.5	2.5	6.0 - 7.0
8.25R20	2.5	6.0 - 7.0
10.00R20	2.5	6.0 - 7.0
11.00R20	2.5	6.0 - 7.0
11R22.5	2.5	6.0 - 7.0



OH - 306

All-position tyre for mixed service applications.

OH - 306



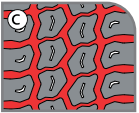
#Deutsch • All-Position-Reifen für den gemischten Einsatz

- a) Ein breites Profil sorgt für maximalen Kontakt mit der Straße und verhindert so unregelmäßigen Verschleiß. Breite Schultern bieten festen Halt und verbessern die Handhabung in Kurven.
- b) Das einheitliche Stollendesign ermöglicht eine gleichmäßige Lastverteilung.
- c) Tiefe und breite Rillen für eine hohe Laufleistung und mehrfaches Runderneuern.



#Français • Le pneu toutes positions pour les applications de services mixtes

- a) Une large bande de roulement assure un contact adéquat avec la surface ce qui empêche l'usure irrégulière, une large épaule assure une tenue de route et maintient le grip en virage.
- b) La conception des barrettes uniforme donne la capacité pure à supporter la charge uniformément.
- c) Les rainures plus profondes et plus larges augmentent le kilométrage et résistent à plusieurs rechapages.



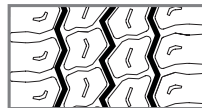
#English

- a) Wide tread pattern ensures maximum contact with the surface, hence prevents irregular wear, broad shoulders offer firm grip and improve corner handling.
- b) Uniform lug design provides the ability to bear load evenly.
- c) Deeper and wider grooves increase mileage and multiple retreats.

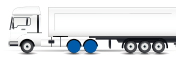


Size	PR	Load Index	Speed Symbol	Tread Depth			
				mm			
425/65R22.5	20	165	K	18.0	C	B	75dB/B
445/65R22.5	20	169	K	16.5	C	B	72dB/A

Regrooving Guidelines



Size	D: Regrooving Depth	W: Regrooving Width
	mm	mm
425/65R22.5	2.5	7.0 - 8.0
445/65R22.5	2.5	7.0 - 8.0



M+S



OH - 311

Drive-axle tyre for regional applications.

OH - 311



#Deutsch • Antriebsreifen für den regionalen Einsatz

- a) Kreatives Design mit 5-Block-Muster für festen Grip und verbessertes Kurvenverhalten.
- b) Offene Schulterkonstruktion, die eine schnellere Wasserableitung gewährleistet und eine gute Straßenhaftung bietet.
- c) Tiefe und breite Rillen erhöhen die Kilometerleistung und verlängern die Lebensdauer.



#Français • Pneu d'essieu moteur pour application régionale

- a) La conception créative de profil à cinq barrettes est spécialement conçue pour une traction solide et la capacité de prise de virage.
- b) La conception d'épaule ouverte assure évacuation de l'eau plus rapide en offrant une bonne adhérence.
- c) Les rainures plus profondes et plus larges augmentent le kilométrage et améliorent la durée d'utilisation.



#English

- a) Creative design of five-lug pattern built for firm grip and cornering ability.
- b) Open shoulder design that ensures quicker evacuation of water delivering good road grip.
- c) Deeper and wider grooves increase mileage and enhances service life.



Size	PR	Load Index	Speed Symbol	Tread Depth			
				mm			
9.5R17.5	14	129/127	L	14.0	E	C	70dB/A
9.5R17.5	18	143/141	J	14.0	E	C	70dB/A
215/75R17.5	14	128/126	M	13.0	E	C	70dB/A
215/75R17.5	16	135/133	K	13.0	E	C	70dB/A
225/75R17.5	12	129/127	M	15.0	E	C	70dB/A
235/75R17.5	14	132/130	M	13.5	E	C	70dB/A
235/75R17.5	18	143/141	J	13.5	E	C	70dB/A

Regrooving Guidelines



Size	D: Regrooving Depth	W: Regrooving Width
	mm	mm
9.5R17.5	2.5	7.0 - 8.0
215/75R17.5	2.5	7.0 - 8.0
225/75R17.5	2.5	7.0 - 8.0
235/75R17.5	2.5	7.0 - 8.0



M+S POR

OH - 312

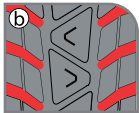
Drive-axle tyre for off-road applications.

OH - 312



#Deutsch • Antriebsreifen für den gemischten Einsatz

- a) Aggressives Profil mit hervorragender Traktion unter schwierigen Bedingungen. Tiefere und breitere Rillen erhöhen die Kilometerleistung sowie die Lebensdauer.
- b) Große Stollen und eine schnitt- und splitterresistente Gummimischung halten extremen Bedingungen beim Einsatz im Bauwesen stand.
- c) Offene Schultern für eine schnelle Wasserableitung und besseren Grip.



#Français • Le pneu pour essieux directeurs destiné à la conduite tout-terrain

- a) Une bande de roulement agressive fournit une grande force de traction en conditions sévères avec les rainures plus profondes et plus larges qui augmentent le kilométrage et améliorent la durée d'utilisation.
- b) De larges barrettes, le composé de la bande de roulement résistant aux coupures et l'arrachement supportent des conditions extrêmes de gravier / chantier.






- c) La conception d'épaule ouverte assure évacuation de l'eau plus rapide en offrant une bonne adhérence.

#English

- a) Aggressive tread pattern that delivers outstanding traction in tough conditions with deeper and wider grooves that increase mileage and enhance service life.
- b) Large lugs, cut-and chip-resistance compound withstand severe conditions in gravel / construction usage.
- c) Open shoulder design that ensures quicker evacuation of water delivering good road grip.



Size	PR	Load Index	Speed Symbol	Tread Depth	  
				mm	
11R22.5	16	148/145	K	22.0	Not Applicable for POR Category
12R22.5	18	152/149	K	23.0	
295/80R22.5	16	152/148	K	22.0	

Regrooving Guidelines



Size	D: Regrooving Depth	W: Regrooving Width
	mm	mm
11R22.5	2.5	7.0 - 8.0
12R22.5	2.5	7.0 - 8.0
295/80R22.5	2.5	7.0 - 8.0



OH - 312+

Drive-axle tyre for off-road applications.

OH - 312+



#Deutsch • Antriebsreifen für den gemischten Einsatz

- a) Aggressives Laufflächendesign bietet eine ausgezeichnete Traktion unter extremen Wetterbedingungen. Tiefe und breite Rillen erhöhen Laufleistung und Lebensdauer.
- b) Eine widerstandsfähige sowie schnitt- und splitterresistente Gummimischung hält extremen Bedingungen im Bauwesen stand.
- c) Offenes Schulterdesign gewährleistet schnelle Wasserableitung. Speziell entwickelte Lamellen auf den Profilblöcken verbessern die Leistung auf Schnee.



#Français • Le pneu pour essieux directeurs destiné à la conduite tout-terrain

- a) Une bande de roulement agressive fournit une grande force de traction en conditions sévères avec les rainures plus profondes et plus larges qui augmentent le kilométrage et améliorent la durée d'utilisation.
- b) De larges barrettes, le composé de la bande de roulement résistant aux coupures et l'arrachement supportent des conditions extrêmes de gravier / chantier.
- c) La conception d'épaule ouverte assure évacuation de l'eau plus rapidement en offrant une bonne adhérence, des lamelles spécialement conçues sur les blocs de bande de roulement améliorent l'adhérence sur la neige.



#English

- a) Aggressive tread pattern that delivers outstanding traction in tough conditions with deeper and wider grooves that increase mileage and enhance service life.
- b) Large lugs, cut-and chip-resistance compound withstand severe conditions in gravel / construction usage.
- c) Open shoulder design that ensures quicker evacuation of water delivering good road grip specially designed sipe on tread blocks ensure snow performance.

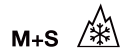
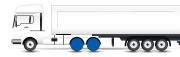


Size	PR	Load Index	Speed Symbol	Tread Depth	E	A	A B C
				mm			
13R22.5	18	156/150	K	22.5	E	A	75dB/B
315/80R22.5	20	156/150	K	22.5	D	A	75dB/B

Regrooving Guidelines



Size	D: Regrooving Depth	W: Regrooving Width
	mm	mm
13R22.5	2.5	7.0 - 8.0
315/80R22.5	2.5	7.0 - 8.0



OH - 319

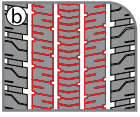
Drive-axle tyre for long haul applications.

OH - 319



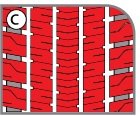
#Deutsch • Antriebsreifen für den Einsatz im Fernverkehr

- a) Eine geschlossene Schulter mit flachen seitlichen Rillen bietet eine hervorragende Beständigkeit gegen unregelmäßigen Verschleiß.
- b) Das 5-Rippen-Muster und das breitere Laufflächenprofil sorgen für längere Laufleistung.
- c) Optimiertes Profildesign zur Verringerung der Laufgeräusche.



#Français • Le pneu pour les essieux directeurs pour le transport longue distance

- a) Les nervures d'épaulement fermés avec des rainures latérales peu profondes résistent à l'usure irrégulière.
- b) Le profil à 5 nervures et la bande de roulement plus large offre plus de kilométrage.
- c) La sculpture optimisée pour le niveau de bruit réduit.



#English

- a) Closed shoulder with shallow lateral grooves offers excellent resistance against irregular wear.
- b) Five-rib pattern and wider rolling tread delivers longer mileage.
- c) Optimized pattern design for lower noise.

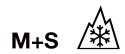
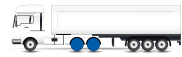


Size	PR	Load Index	Speed Symbol	Tread Depth			
				mm			
315/70R22.5	16	154/150	L	16.5	C	C	74dB/B
315/80R22.5	20	156/150	L	16.5	C	C	74dB/B

Regrooving Guidelines



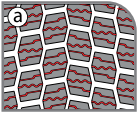
Size	D: Regrooving Depth	W: Regrooving Width
	mm	mm
315/70R22.5	2.5	7.0 - 8.0
315/80R22.5	2.5	7.0 - 8.0



OH - 320

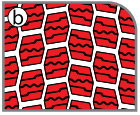
Drive-axle tyre for regional applications.

OH - 320



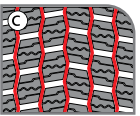
#Deutsch • Antriebsreifen für den regionalen Einsatz

- a) Einzigartige Lamellen an allen Profilblöcken verbessern den Nässe- und Schneegrip.
- b) Optimiertes Blockdesign gegen unregelmäßige Abnutzung (Sägezahnbildung).
- c) Zick-Zack-Rillen bieten eine ausgezeichnete Traktion unter allen Straßenbedingungen.



#Français • Le pneu pour les essieux directeurs pour le transport régional

- a) La conception unique des lamelles sur les blocs de bande de roulement améliore l'adhérence sur sol mouillé et sur la neige.
- b) La conception des blocs optimisée résiste à l'usure irrégulière (usure en dent de scie).
- c) Les rainures zig-zag offrent une traction excellente dans toutes les conditions de la route.



#English

- a) Unique sipes on all tread blocks enhance wet grip and snow grip performance.
- b) Optimized block design resists irregular wear (Heel and Toe wear).
- c) Zigzag grooves offer excellent traction on all road conditions.

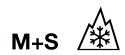
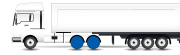


Size	PR	Load Index	Speed Symbol	Tread Depth			
				mm			
11R22.5	16	148/145	M	18.0	D	C	74dB/B
275/70R22.5	16	148/145	M	18.0	D	B	74dB/B
295/60R22.5	16	150/147	K	17.0	D	C	74dB/B
295/80R22.5	16	152/148	M	20.0	D	C	74dB/B
315/60R22.5	16	154/148	L	17.0	D	A	73dB/A
315/70R22.5	16	154/150	L	21.5	D	C	74dB/B
315/80R22.5	20	156/150	L	21.5	D	C	74dB/B



Regrooving Guidelines

Size	D: regrooving Depth	W: regrooving Width
	mm	mm
11R22.5	2.5	7.0 - 8.0
275/70R22.5	2.5	7.0 - 8.0
295/60R22.5	2.5	7.0 - 8.0
295/80R22.5	2.5	7.0 - 8.0
315/60R22.5	2.5	7.0 - 8.0
315/70R22.5	2.5	7.0 - 8.0
315/80R22.5	2.5	7.0 - 8.0



OH - 322

Drive-axle tyre for regional applications.

OH - 320



#Deutsch • Antriebsreifen für den regionalen Einsatz

a) Einzigartiges Blockwinkeldesign verhindert die Abnutzung von Ferse und Spitze (Sägezahnbildung). Starre Schulterrippen verhindern das Einreißen der Profilblöcke.

b) Eine breitere Lauffläche und stärkere Blöcke sorgen für mehr Stabilität, höhere Laufleistung und bessere Handlungseigenschaften.

c) Speziell entwickelte 3D-Lamellen sorgen für einen kürzeren Bremsweg bei Trockenheit, Nässe und Schnee.



#Français • Pneu d'essieu moteur pour des applications régionales

a) La conception unique de l'angle du bloc empêche l'usure du talon et de la pointe et les nervures d'épaulement rigides empêchent le déchirement du bloc.

b) La largeur accrue de la bande de roulement et la solidité des blocs assurent une meilleure stabilité, un kilométrage plus long et une meilleure tenue de route.

c) Les lamelles 3D spécialement conçues réduisent la distance de freinage sur le sec, le mouillé et la neige.



#English

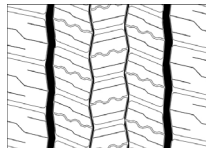
a) Unique block angle design prevents heel and toe wear and rigid shoulder ribs prevent block tearing.

b) Wider tread width and stronger blocks provide enhanced stability, longer mileage, and better handling performance.

c) Specially designed 3D sipes deliver reduced braking distance in dry, wet and snow conditions.



Size	PR	Load Index	Speed Symbol	Tread Depth			
				mm			
205/75R17.5	12	124/122	M	13.5	C	B	74dB/B
245/70R17.5	16	136/134	M	13.5	C	B	74dB/B
245/70R19.5	16	136/134	M	14.5	C	B	74dB/B
265/70R19.5	16	140/138	M	14.5	C	B	74dB/B
285/70R19.5	16	146/144	M	14.5	C	B	74dB/B
305/70R19.5	18	148/145	M	14.5	C	B	74dB/B



Regrooving Guidelines

Size	D: Regrooving Depth	W: Regrooving Width
	mm	mm
205/75R17.5	2.5	6.0 - 7.0
245/70R17.5	2.5	7.0 - 8.0
245/70R19.5	2.5	7.0 - 8.0
265/70R19.5	2.5	7.0 - 8.0
285/70R19.5	2.5	7.0 - 8.0
305/70R19.5	2.5	8.0 - 9.0



M+S



POR

OH - 402

Drive-axle tyre for off-road applications.

OH - 402



#Deutsch • Antriebsreifen für den O-Road Einsatz

- a) Offenes Schulterdesign sorgt für eine schnellere Wasserableitung und gewährleistet eine gute Straßenhaftung.
- b) Ein einheitliches Blockmuster mit breiterem Profildesign maximiert den Oberflächenkontakt, hält starker Belastung stand und verhindert ungleichmäßigen Verschleiß.
- c) Steinauswerfer verhindern das Festsetzen von Steinen.



#Français • Le pneu pour essieux directeurs destiné à la conduite tout-terrain




- a) La conception d'épaule ouverte améliore la dissipation de la chaleur et évacue rapidement l'eau.
- b) Les blocs de la bande de roulement uniformes avec une sculpture plus large maximisent la surface de contact, supportent une charge lourde et empêchent l'usure irrégulière.
- c) La Présence d'éjecteurs de pierre évite la rétention de cailloux.

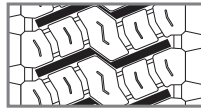


#English

- a) Open shoulder design that ensures quicker evacuation of water delivering good road grip.
- b) Uniform block pattern with wider tread design maximizes surface contact, withstands heavy load, and prevents uneven wear.
- c) Presence of stone ejectors avoids retention of stones.



Size	PR	Load Index	Speed Symbol	Tread Depth			
				mm			
315/80R22.5	20	156/150	K	21.5	Not Applicable for POR Category		



Regrooving Guidelines

Size	D: regrooving Depth	W: Regrooving Width
	mm	mm
315/80R22.5	2.5	7.0 - 8.0

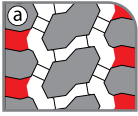


M+S POR

OH - 403

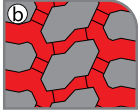
Drive-tyre for off-road applications.

OH - 403



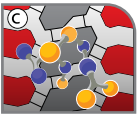
#Deutsch • Antriebsreifen für den O-Road Einsatz

- a) Offenes Schulterdesign für eine schnelle Wasserableitung und guten Grip.
- b) Extra tiefes Profil, das die ursprüngliche Laufleistung erhöht und für überragende Traktion sorgt.
- c) Große Profilstollen und eine schnitt- und splitterresistente Gummimischung halten extremen Bedingungen im Bauwesen stand.



#Français • Le pneu pour essieux directeurs destiné à la conduite tout-terrain

- a) La conception d'épaule ouverte assure évacuation de l'eau plus rapide en offrant une bonne adhérence.
- b) Une sculpture extrêmement profonde offre plus de kilométrage et fournit une grande force de traction.
- c) De larges barrettes, le composé de la bande de roulement résistant aux coupures et l'arrachement supportent des conditions extrêmes de gravier / chantier.

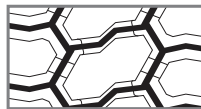


#English

- a) Open shoulder design that ensures quicker evacuation of water delivering good road grip.
- b) Extra deep tread that enhances original mileage and delivers superior traction.
- c) Large lugs, cut-and chip-resistance compound withstands severe conditions in gravel / construction usage.



Size	PR	Load Index	Speed Symbol	Tread Depth			
				mm			
12.00R20	20	156/153	G	24.0	Not Applicable for POR Category		
11R22.5	16	146/143	G	24.5			
12R22.5	18	154/150	G	24.0			
13R22.5	18	156/150	G	25.5			
11R24.5	16	149/146	G	24.5			



Regrooving Guidelines

Size	D: Regrooving Depth	W: Regrooving Width
	mm	mm
12.00R20	2.5	8.0 - 9.0
11R22.5	2.5	8.0 - 9.0
12R22.5	2.5	8.0 - 9.0
13R22.5	2.5	8.0 - 9.0
11R24.5	2.5	8.0 - 9.0



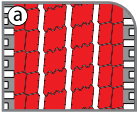
M+S



OH - 501

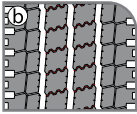
Traction tyre with 'All-Position' capability for urban applications, with kerb protection.

OH - 501



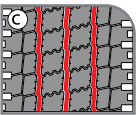
#Deutsch • Rundum-Bereifung für den City-Bus Einsatz

- a) 4 breite Rippen erhöhen die Laufflächenbreite und sorgen so für längere Laufleistung.
- b) Durchgehende Lamellen in den beiden zentralen Rippen sorgen für hervorragende Traktion und Bremsleistung.
- c) Zick-Zack-Rillen sorgen für hervorragende Lenkleistung.



#Français • Le pneu de remorque toutes positions pour le milieu urbain

- a) 4 larges nervures augmentent une largeur de la bande de roulement en assurant plus de kilométrage.
- b) Des lamelles profondes dans 2 nervures centrales pour une traction et un freinage excellents.
- c) Les rainures zig-zag offrent une meilleure performance de conduite.



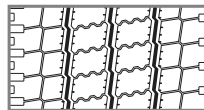
#English

- a) Four-wide ribs increase rolling tread width ensuring longer mileage.
- b) Full depth sipes in two center ribs for excellent traction and braking.
- c) Zigzag grooves deliver excellent steering performance.



Size	PR	Load Index	Speed Symbol	Tread Depth			
				mm			
275/70R22.5	18	152/149	J	17.0	C	C	75dB/B

Regrooving Guidelines



Size	D: Regrooving Depth	W: Regrooving Width
	mm	mm
275/70R22.5	2.5	7.0 - 8.0



eu.otanityre.com

