



OTANI[®]

DRIVING CONFIDENCE

MADE IN THAILAND



**2026 EUROPE PCLT
KATALOG PRODUKTÓW**



EK1000

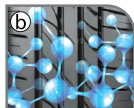
Dla samochodów osobowych

EK1000



#Polish

- Asymetryczny wzór bieżnika zapewniający niezwykłą przyczepność na suchej i mokrej nawierzchni.
- Specjalna mieszanka bieżnika zapewniająca niezrównany komfort jazdy przy dużych prędkościach.
- Rowki o niskim poziomie emisji hałasu zapewniają cichą jazdę.



#English • For Passenger Cars

- Asymmetrical tread design that offers remarkable grip in both dry and wet conditions.
- Special tread compound that delivers unmatched driving comfort performance at high speed.
- Low noise groove design enables it to be a silent performer.



#Romanian • Pentru Autoturisme de Pasageri

- Design asimetric al benzii de rulare care oferă o aderență remarcabilă atât pe uscat cât și pe umed.
- Compoziție specială a benzii de rulare care oferă performanțe și confort de neegalat când conduceți cu viteze mari.
- Designul cu caneluri pentru zgomot redus îi permite să fie un performer silențios.

Profil opony	Rozmiar	Indeks nośności i prędkości	Maksymalne obciążenie	Maksymalne ciśnienie	Szerokość felgi	Szerokość przekroju	Całkowita średnica	Głębokość bieżnika			
			kg	psi	inches	mm	mm	mm			
70	145/70R13	71T	345	44	4.5	148	534	7.6	D	D	67dB/A
	175/70R13*	82T	475	44	5.0	182	574	7.3	D	C	67dB/A
	175/70R14	84V	500	44	5.5	181	602	7.4	D	C	67dB/A
	185/70R14	88H	560	44	5.5	193	614	7.1	D	C	70dB/B
	195/70R14	91H	615	44	6.0	203	627	7.1	D	B	71dB/B
	205/70R15	96V	710	44	6.0	212	667	7.5	D	B	71dB/B
65	215/70R15	98V	750	44	6.5	223	681	7.5	D	B	71dB/B
	165/65R14	79T	437	44	5.0	170	567	7.1	D	C	67dB/A
	175/65R14	86V XL	530	50	5.0	179	584	7.5	D	C	67dB/A
	185/65R14	86V	530	44	5.5	190	595	7.6	D	C	70dB/B
	175/65R15	84V	500	44	5.5	177	610	7.4	D	C	67dB/A
	185/65R15	88V	560	44	5.5	189	621	7.5	D	C	70dB/B
	195/65R15	91H	615	44	6.0	201	635	7.4	D	B	71dB/B
	205/65R15	94V	670	44	6.0	210	646	7.5	D	B	71dB/B
	195/65R16	92V	630	44	6.0	200	663	7.4	D	B	71dB/B
	215/65R16	98V	750	44	6.5	224	683	7.7	D	B	71dB/B
	225/65R16	100V	800	44	6.5	228	695	7.6	C	B	71dB/B
	60	235/65R16	103V	875	44	7.0	241	708	7.7	C	B
215/65R17		99H	775	44	6.5	223	714	7.6	D	B	71dB/B
175/60R13		77V	412	44	5.0	175	540	7.6	D	C	67dB/A
165/60R14		75H	387	44	5.5	174	555	7.4	D	D	67dB/A
185/60R14		82H	475	44	5.5	188	575	7.1	D	C	70dB/B
185/60R15		84H	500	44	5.5	189	603	7.5	D	C	70dB/B
195/60R15		88V	560	44	6.0	199	615	7.5	D	B	71dB/B
225/60R16		98H	750	44	6.5	225	673	7.6	D	B	71dB/B
55	225/60R17	99V	775	44	6.5	226	705	7.7	C	B	71dB/B
	225/60R18	100H	800	44	6.5	233	725	7.9	C	B	71dB/B
	185/55R15	82V	475	44	6.0	192	585	7.4	D	C	70dB/B
	195/55R15	85V	515	44	6.0	200	594	7.4	D	B	71dB/B
	185/55R16	83V	487	44	6.0	190	613	7.7	D	C	70dB/B
50	195/50R15	82V	475	44	6.0	196	579	7.4	D	B	71dB/B
	195/50R16	84V	500	44	6.0	192	608	7.5	D	B	71dB/B

* Wszystkie rozmiary dostępne w wersjach z czarnymi (BSW) lub białymi (WSW) oznaczeniami na boku opony

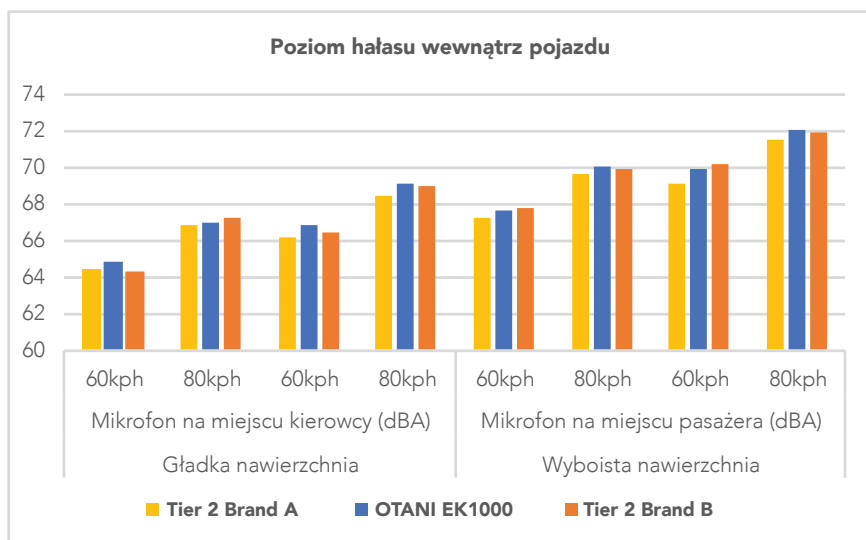
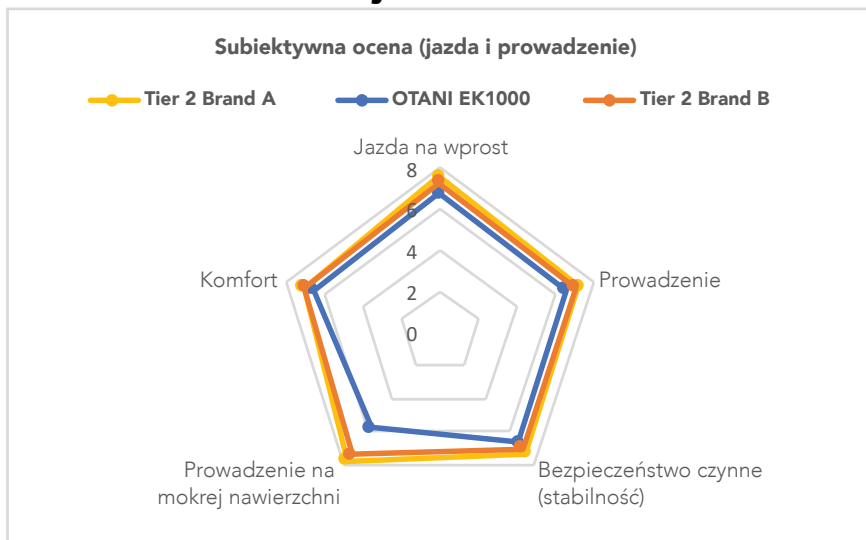
EK1000

Dla samochodów osobowych

Nadchodzące rozmiary

Profil opony	Rozmiar	Indeks nośności i prędkości
65	165/65 R13	77T

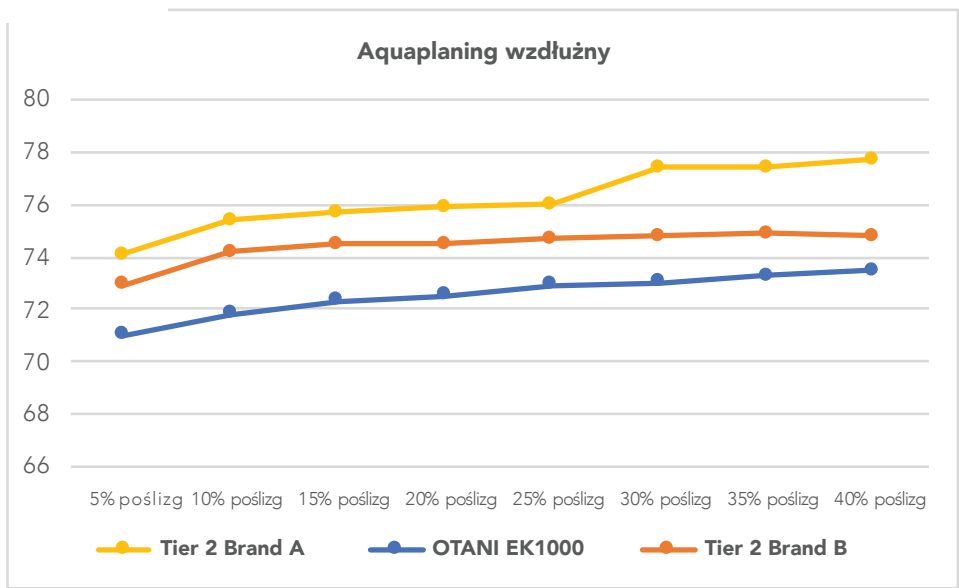
Wyniki testu





EK1000

Dla samochodów osobowych



EK2000

Dla samochodów osobowych

EK2000



#Polish

- Efektywna konstrukcja bieżnika zapewniająca odprowadzanie wody, skrócenie drogi hamowania i poprawę właściwości jezdnych na mokrej nawierzchni.
- Zróżnicowane wzory bieżnika redukują hałas. Sprawiają, że jazda jest komfortowa i miękka.
- Skutecznie udoskonalona formuła bieżnika przyczynia się do dłuższej żywotności, trakcji i efektywności paliwowej.

#English • For Passenger Cars

- Efficient tread design for water evacuation, braking distance and improved wet handling performance.
- Various tread patterns reduce noise, making driving comfortable and smooth.
- The improved tread formula enhances durability, traction, and fuel efficiency.

#Romanian • Pentru Autoturisme de Pasageri

- Design eficient al benzii de rulare pentru evacuarea apei, distanța de frână și performanțe îmbunătățite de manevrabilitate pe carosabil umed.
- Diferitele modele ale benzii de rulare reduc zgomotul. Face ca șofatul să fie confortabil și lejer.
- Formuła eficientă a benzii de rulare contribuie la o durată de viață mai lungă, tracțiune și eficiență a consumului de combustibil.

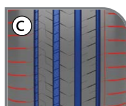
Profil opony	Rozmiar	Indeks nośności i prędkości	Maksymalne obciążenie	Maksymalne ciśnienie	Szerokość felgi	Szerokość przekroju	Całkowita średnica	Głębokość bieżnika			
			kgs	psi	inches	mm	mm	mm			
70	205/70R15	96H	710	44	6.0	212	667	7.5	D	C	71dB/B
	215/70R15	98H	750	44	6.5	223	681	7.5	D	C	71dB/B
65	185/65R14	86H	530	44	5.5	190	595	7.7	D	C	70dB/B
	185/65R15	88H	560	44	5.5	189	621	7.5	D	C	70dB/B
	195/65R15	91H	615	44	6.0	201	635	7.4	D	C	71dB/B
	205/65R15	94H	670	44	6.0	210	646	7.5	D	C	71dB/B
	205/65R16	95H	690	44	6.0	205	670	7.6	D	C	71dB/B
60	195/60R15	88H	560	44	6.0	199	615	7.5	D	C	71dB/B
	205/60R16	92H	630	44	6.0	205	653	7.7	D	C	71dB/B
	215/60R16	95H	690	44	6.5	223	668	7.8	D	C	71dB/B
	225/60R16	98H	750	44	6.5	225	673	7.6	D	C	71dB/B
55	205/55R16	91H	615	44	6.5	211	635	7.5	D	C	71dB/B
	215/55R16	93H	650	44	7.0	226	642	7.8	D	C	71dB/B

NOWOŚĆ

EK3000

Dla samochodów osobowych

EK3000



#Polish

- a) Asymetryczny wzór bieżnika Poprawia kontrolę nad pojazdem zarówno na mokrej, jak i suchej nawierzchni, zwiększając bezpieczeństwo i pewność prowadzenia. Poprawia efektywność paliwową oraz wspiera redukcję emisji CO₂, czyniąc tę opone bardziej ekonomicznym i ekologicznym wyborem.
- b) Zaawansowany układ kłódek bieżnika oraz specjalne lamelle tłumiące hałas. Zaprojektowane w celu znaczącego ograniczenia hałasu toczenia, zapewniają cichszą i bardziej komfortową jazdę.
- c) Zoptymalizowane rowki obwodowe i poprzeczne. Gwarantują skuteczną ochronę przed aquaplaningiem oraz równomierny rozkład nacisku na powierzchni bieżnika, co przekłada się na stabilne osiągi i wydłużoną żywotność opony.

#English • For Passenger Cars

- a) Asymmetric tread design enhances vehicle control on both wet and dry roads, increasing driver confidence and safety. It also supports improved fuel efficiency and reduced CO₂ emissions, making it a smarter, more eco-conscious choice.
- b) Advanced pitch arrangement and sound-dampening sipes engineered to significantly reduce road noise, delivering a quieter and more comfortable driving experience.
- c) Optimized circumferential and lateral grooves ensure superior protection against aquaplaning and promote even pressure distribution across the tread surface for consistent performance and extended tyre life.

#Romanian • Pentru Autoturisme de Pasageri

- a) Design asimetric al benzii de rulare îmbunătățește controlul vehiculului pe atât pe drumuri umede, cât și pe drumuri uscate, sporind încrederea șoferului și siguranța. De asemenea, contribuie la o eficiență îmbunătățită a consumului de combustibil și la reducerea emisiilor de CO₂, fiind o alegere mai inteligentă și mai ecologică.
- b) Dispunere avansată a blocurilor benzii de rulare și lamelle pentru reducerea zgomotului Proiectată pentru a reduce semnificativ zgomotul de rulare, oferind o experiență de condus mai silențioasă și mai confortabilă.
- c) Canale circumferențiale și laterale optimizate Asigură protecție superioară împotriva acvaplanării și favorizează distribuția uniformă a presiunii pe întreaga suprafață a benzii de rulare, pentru performanță constantă și durata de viață extinsă a anvelopei.

Profil opony	Rozmiar	Indeks nośności i prędkości	Maksymalne obciążenie	Maksymalne ciśnienie	Szerokość felgi	Szerokość przekroju	Całkowita średnica	Głębokość bieżnika				ABC
			kgs	psi	inches	mm	mm	mm				
65	195/65R15	91V	615	44	6.0	200	634	7.6	C	B		69dB/A
	205/65R15	94V	670	44	6.0	207	646	7.3	C	A		71dB/B
	215/65R16	98V	750	44	6.5	219	685	7.3	C	A		71dB/B
60	195/60R15	88V	560	44	6.0	201	615	7.6	C	B		69dB/A
	195/60R16	89V	580	44	6.0	202	640	7.4	C	B		69dB/A
	215/60R16	99V XL	775	50	6.5	221	664	7.5	C	A		72dB/B
	215/60ZR17	100W XL	800	50	6.5	220	691	7.5	C	A		72dB/B
	225/60R17	99V	775	44	6.5	227	703	7.3	C	A		71dB/B
	225/60R18	100H	800	44	6.5	226	729	7.7	C	A		71dB/B
	235/60R18	103H	875	44	7.0	240	740	7.7	C	A		71dB/B
55	195/55R15	85V	515	44	6.0	199	593	7.6	D	B		69dB/A
	195/55R16	87V	545	44	6.0	198	617	7.4	C	B		69dB/A
	205/55ZR17	95W XL	690	50	6.5	211	659	7.6	C	A		72dB/B
	215/55ZR17	98W XL	750	50	7.0	226	668	7.5	C	A		72dB/B
	195/55R18	93H XL	650	50	6.0	196	674	7.7	C	B		72dB/B
	215/55R18	99V XL	775	50	7.0	224	694	7.6	C	A		72dB/B
	225/55ZR18	102Y XL	850	50	7.0	231	709	7.4	C	A		72dB/B
	225/55R19	99V	775	44	7.0	231	733	7.5	C	A		71dB/B
	235/55ZR19	101W	825	44	7.5	244	742	7.4	C	A		71dB/B
50	195/50R15	82V	475	44	6.0	199	577	7.7	D	B		69dB/A
	195/50R16	88V XL	560	50	6.0	198	604	7.9	C	B		69dB/A
	205/50ZR17	93W XL	650	50	6.5	210	640	7.6	C	A		72dB/B
	215/50ZR17	95W XL	690	50	7.0	223	650	7.7	C	A		72dB/B
	225/50ZR17	98W XL	750	50	7.0	230	657	7.6	C	A		72dB/B
	225/50ZR18	99W XL	775	50	7.0	231	684	7.6	C	A		72dB/B
	235/50ZR18	101W XL	825	50	7.5	245	695	7.6	C	A		72dB/B
45	205/45ZR16	87W XL	545	50	7.0	204	588	7.3	C	A		72dB/B
	215/45R16	90V XL	600	50	7.0	210	601	7.4	C	A		72dB/B
40	245/40ZR17	95Y XL	690	50	8.5	245	630	7.4	C	A		72dB/B
	235/40ZR18	95W XL	690	50	8.5	238	647	7.3	C	A		72dB/B

Nadchodzące rozmiary

Profil opony	Rozmiar	Indeks nośności i prędkości
65	165/65R14	79T
	205/65R16	95V
60	205/60R16	92V

KC1000

Dla pojazdów o wysokich osiągnięciach i luksusowych

KC1000



#Polish

- Zoptymalizowana konstrukcja wzoru bieżnika z "redukcją hałasu" w postaci pasek w wielowypustów zapewnia cichą jazdę.
- Szywny bieżnik po stronie zewnętrznej z nowym wzorem podłużnych rowków zapewnia lepszą kontrolę nad prowadzeniem oraz komfortową jazdę zarówno na mokrej, jak i suchej nawierzchni.
- Nowa konstrukcja ścian bocznych i ulepszone mieszanek bieżnika zapewniają doskonałą przyczepność i oszczędność paliwa.

#English

- For Premium High-performance and Luxury Vehicles
- Optimized tread pattern design with "noise reduction" bars and multi-pitches provides a quiet driving experience.
 - Rigid outer side tread with new longitudinal groove design offers enhanced steering control on both wet and dry roads and for enhanced comfort.
 - New sidewall construction and improved tread compound ensure excellent grip and fuel saving.

#Romanian

- Pentru vehicule Premium de Înaltă Performanță și de Lux
- Designul optimizat al benzii de rulare, cu bare de „reducere a zgomotului” și cu mai multe caneluri, asigură o experiență de condus silențioasă.
 - Banda de rulare rigidă, cu un nou design cu caneluri longitudinale, oferă un control sporit al direcției atât pe carosabil umez, cât și pe uscat, precum și un condus confortabil.
 - Noua construcție a pereților laterali și compoziția îmbunătățită a benzii de rulare asigură o aderență excelentă și economie de combustibil.

Profil opony	Rozmiar	Indeks nośności i prędkości	Maksymalne obciążenie	Maksymalne ciśnienie	Szerokość felgi	Szerokość przekroju	Całkowita średnica	Głębokość bieżnika			
			kgs	psi	inches	mm	mm	mm			
65	185/65R15	88V	560	44	5.0	186	623	8.1	C	C	69dB/B
	185/60R15	84V	500	44	5.5	186	603	8.0	C	C	69dB/B
	195/60R15	88V	560	44	6.0	198	617	8.3	C	C	69dB/B
55	195/55R15	85W	515	44	6.0	198	597	7.8	C	C	69dB/B
	205/55ZR16	94W XL	670	50	6.5	210	631	7.5	C	B	69dB/A
	205/55ZR17	91Y	615	44	6.5	210	663	7.8	C	A	69dB/A
	215/55ZR17	98W XL	750	50	7.0	225	671	7.3	C	A	69dB/A
	225/55ZR17	101W XL	825	50	7.0	227	685	7.4	B	A	69dB/A
	235/55ZR18	104W XL	900	50	7.0	240	716	7.4	B	A	69dB/A
50	195/50R15	82W	475	44	6.0	194	579	7.7	C	C	69dB/B
	215/50ZR17	95W XL	690	50	7.0	218	651	7.7	C	A	69dB/A
	225/50ZR17	98W XL	750	50	7.0	226	660	7.8	B	A	69dB/A
	245/50ZR19	105W XL	925	50	7.5	248	732	7.2	B	A	72dB/B
45	205/45ZR17	88Y XL	560	50	7.0	205	620	7.3	C	A	69dB/A
	215/45ZR17	91Y XL	615	50	7.0	210	631	7.5	C	A	69dB/A
	225/45ZR18	95Y XL	690	50	7.5	222	664	7.4	B	A	69dB/A
	235/45ZR18	98W XL	750	50	8.0	234	672	7.3	B	A	69dB/A
	245/45ZR18	100Y XL	800	50	8.0	238	678	7.5	B	A	72dB/B
	225/45ZR19	96Y XL	710	50	7.5	221	692	7.5	B	A	69dB/A
40	245/45ZR20	103W XL	875	50	8.0	240	727	7.3	B	A	72dB/B
	255/45ZR20	105Y XL	925	50	8.5	252	739	7.5	B	A	73dB/B
	255/40ZR18	99W XL	775	50	8.5	255	664	7.1	B	A	73dB/B
	275/40ZR18	103Y XL	875	50	9.5	227	678	7.5	B	A	73dB/B
	225/40ZR19	93Y XL	650	50	8.0	224	672	7.4	C	A	69dB/A
	245/40ZR19	98Y XL	750	50	8.0	239	685	7.4	B	A	72dB/B
35	245/40ZR20	99Y XL	775	50	8.5	243	707	7.1	B	A	72dB/B
	275/40ZR20	106W XL	950	50	9.0	274	734	7.7	B	A	73dB/B
	265/40ZR22	106Y XL	950	50	9.5	267	775	7.4	B	A	73dB/B
	235/35ZR19	91Y XL	615	50	8.0	237	651	7.4	C	A	69dB/A
	245/35ZR19	93W XL	650	50	8.0	241	664	7.6	B	A	72dB/B
	275/35ZR19	96Y XL	710	50	9.0	254	666	7.8	B	A	73dB/B
35	255/35ZR19	100Y XL	800	50	9.5	270	674	7.5	B	A	73dB/B
	315/35ZR20	110Y XL	1060	50	11.0	313	728	7.3	B	A	74dB/B



KC1000

Dla pojazdów o wysokich osiąгах i luksusowych

Nadchodzące rozmiary

Profil opony	Rozmiar	Indeks nośności i prędkości
60	235/60R18	107V XL
	225/55ZR18	102W XL
55	235/55ZR19	105W XL
	235/50R19	103V XL
50	255/50R19	107V XL
	275/50R20	113V XL
	225/45ZR17	94Y XL
45	215/45ZR18	93Y XL
	245/45ZR19	102W XL
	255/45ZR19	104W XL
	275/45ZR20	110W XL
	275/45ZR21	110W XL
	285/45ZR21	113W XL
	225/40ZR18	92W XL
40	245/40ZR18	97W XL
	285/40ZR19	107W XL
	255/40ZR20	101W XL
	265/40ZR20	104W XL
	285/40ZR20	108W XL
	305/40ZR20	112W XL
	255/40ZR21	102W XL
	265/40ZR21	105W XL
	275/40ZR21	107W XL
	315/40ZR21	115W XL
	275/40ZR22	107W XL
35	245/35ZR20	95W XL
	275/35ZR20	102W XL
	285/35ZR20	104W XL
	295/35ZR20	105W XL
	285/35ZR21	105W XL
	315/35ZR21	111W XL
	275/35ZR22	104W XL
	315/35ZR22	111W XL
30	275/30ZR20	97W XL
	285/30ZR20	99W XL
	315/30ZR22	107W XL

KC2000

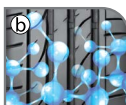
Dla pojazdów o wysokich osiąгах i luksusowych

KC2000



#Polish

- a) Sportowy, asymetryczny wzór bieżnika zapewniający niezrównaną stabilność w samochodach o wysokich osiąгах.
- b) Unikalna mieszanka bieżnika, która zapewnia krótszą drogę hamowania i większą oszczędność paliwa.
- c) Ząbki na ścianach rowków redukują hałas rezonansowy, dzięki czemu opona jest wyjątkowo cicha.



#English

- * For High-performance and Luxury Vehicles
- a) Sporty asymmetrical tread design that provides unparalleled stability for high performance cars.
- b) The unique tread compound delivers shorter braking distances and improved fuel efficiency.
- c) Serrations on groove walls reduce pipe-resonance noise, making it an extremely silent tyre.



#Romanian

- * Pentru vehicule de înaltă performanță și de Lux
- a) Design sportiv și asimetric al benzii de rulare, care asigură o stabilitate fără egal pentru mașinile de înaltă performanță.
- b) Compoziție unică a benzii de rulare care asigură o distanță de frânare mai scurtă și o eficiență mai mare a consumului de combustibil.
- c) Crestăturile de pe pereții canelurilor reduc zgomotul, ceea ce o face o anvelopă extrem de silențioasă.

Profil opony	Rozmiar	Indeks nośności i prędkości	Maksymalne obciążenie	Maksymalne ciśnienie	Szerokość felgi	Szerokość przekroju	Całkowita średnica	Głębokość bieżnika			
			kgs	psi	inches	mm	mm	mm			
60	205/60R14	88H	560	44	5.5	207	599	8.0	D	B	68dB/A
	205/60R15	91V	615	44	6.0	206	627	7.4	D	B	68dB/A
	205/60R16	92V	630	44	6.0	205	653	7.7	D	B	68dB/A
	215/60R16	99V XL	775	50	6.5	223	668	7.8	D	B	71dB/B
55	205/55ZR16	91V	615	44	6.5	210	631	7.5	D	B	68dB/A
	215/55ZR16	97W XL	730	50	7.0	226	639	7.2	D	B	71dB/B
	225/55ZR16	99Y XL	775	50	7.0	229	651	7.3	C	A	71dB/B
	215/55ZR17	98W XL	750	50	7.0	225	671	7.3	D	B	71dB/B
	225/55ZR17	101W XL	825	50	7.0	227	685	7.4	C	A	71dB/B
	235/55ZR17	103W XL	875	50	7.5	242	692	7.3	C	A	71dB/B
	235/55ZR18	104W XL	900	50	7.5	240	716	7.4	C	A	71dB/B
	225/55ZR19	99W	775	44	8.0	237	736	7.3	C	A	71dB/B
	235/55ZR19	105W XL	925	50	8.0	246	740	7.3	C	A	71dB/B
	245/55ZR19	103W	875	44	8.0	255	753	7.3	C	A	71dB/B
235/55ZR20	105W XL	925	50	8.0	250	766	7.3	C	A	71dB/B	
50	205/50ZR17	93Y XL	650	50	6.5	208	642	7.5	D	B	68dB/A
	215/50ZR17	95W XL	690	50	7.0	218	651	7.7	D	B	68dB/A
	225/50ZR17	98Y XL	750	50	7.0	226	660	7.8	C	A	71dB/B
	235/50ZR17	96W	710	44	7.5	240	671	7.3	C	A	71dB/B
	225/50ZR18	95W	690	44	7.0	225	685	7.3	C	A	71dB/B
	235/50ZR18	101W XL	825	50	7.5	241	698	7.4	C	A	71dB/B
235/50ZR19	103Y XL	875	50	8.0	240	724	7.3	C	A	71dB/B	
45	205/45ZR17	88Y XL	560	50	7.0	205	620	7.3	D	A	68dB/A
	215/45ZR17	91W XL	615	50	7.0	210	631	7.5	D	B	68dB/A
	225/45ZR17	94Y XL	670	50	7.5	222	638	7.5	D	A	71dB/B
	235/45ZR17	97Y XL	730	50	8.0	233	647	7.2	C	A	71dB/B
	245/45ZR17	99Y XL	775	50	8.0	240	650	7.3	C	A	71dB/B
	225/45ZR18	95Y XL	690	50	7.5	222	664	7.4	C	A	71dB/B
	235/45ZR18	98W XL	750	50	8.0	234	672	7.3	C	A	71dB/B
	245/45ZR18	100Y XL	800	50	8.0	238	678	7.5	C	A	71dB/B
	235/45ZR19	99W XL	775	50	8.0	231	697	7.3	C	A	71dB/B
	245/45ZR19	98Y	750	44	8.0	237	703	7.2	C	A	71dB/B
	235/45ZR20	103W XL	875	50	8.0	240	727	7.3	C	A	71dB/B

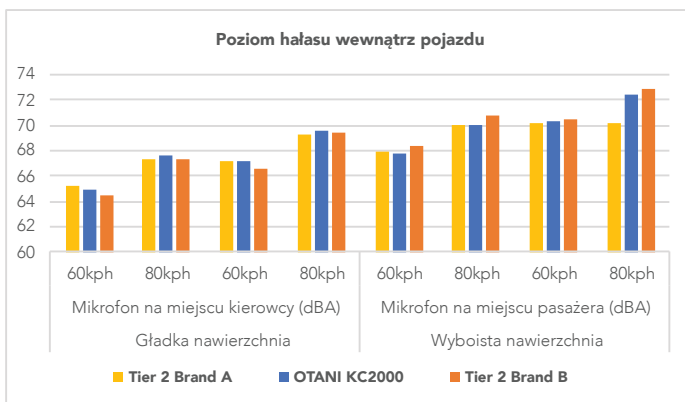
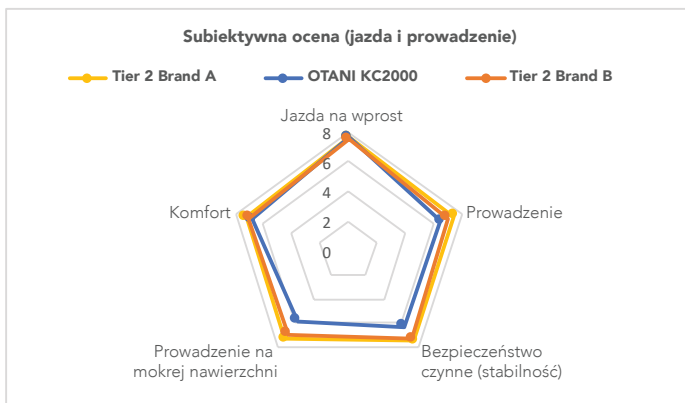
KC2000

Dla pojazdów o wysokich osiąгах i luksusowych

KC2000

Profil opony	Rozmiar	Indeks nośności i prędkości	Maksymalne obciążenie	Maksymalne ciśnienie	Szerokość felgi	Szerokość przekroju	Całkowita średnica	Głębokość bieżnika	E	S	ABC
			kgs	psi	inches	mm	mm	mm			
45	285/45ZR22	114W XL	1180	50	9.5	285	814	8.1	C	A	72dB/A
	305/45ZR22	118W XL	1320	50	10.0	305	831	8.0	C	A	72dB/A
40	225/40ZR18	92Y XL	630	50	8.0	229	640	7.3	D	A	71dB/B
	245/40ZR18	97W XL	730	50	8.5	241	655	7.5	C	A	71dB/B
	235/40ZR19	96W XL	710	50	8.0	233	672	7.6	C	A	71dB/B
	275/40ZR19	105Y XL	925	50	9.5	275	706	7.4	C	A	72dB/B
	245/40ZR20	106W XL	950	50	9.5	274	734	7.7	C	A	72dB/B
	305/40ZR22	114W XL	1180	50	11.0	313	802	8.0	C	A	72dB/A
35	265/35ZR18	97W XL	730	50	9.5	268	642	7.2	C	A	72dB/B
	225/35ZR19	88Y XL	560	50	8.0	225	645	8.3	D	A	71dB/B
	255/35ZR19	96Y XL	710	50	9.5	254	666	7.8	C	A	72dB/B
	245/35ZR20	95Y XL	690	50	8.5	240	687	8.4	C	A	71dB/B
	265/35ZR22	102W XL	850	50	9.5	267	746	7.1	C	A	72dB/B
	305/35ZR24	112W XL	1120	50	11.0	308	824	8.0	C	A	74dB/B
30	285/30ZR19	98Y XL	750	50	10.0	283	659	7.2	C	A	72dB/A

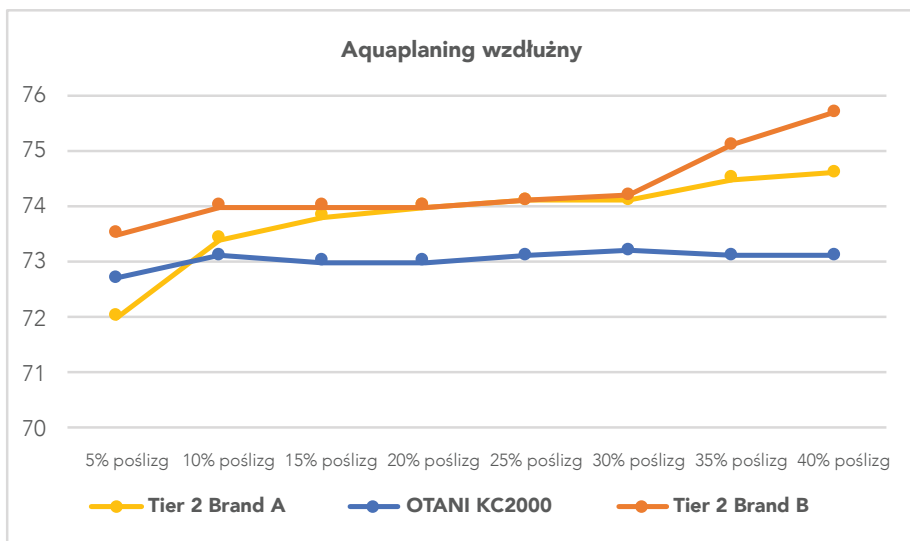
Wyniki testu





KC2000

Dla pojazdów o wysokich osiąгах i luksusowych



KN1000

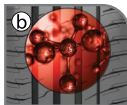
Dla pojazdów elektrycznych (EV) o wysokich osiąгах

KN1000



#Polish

- a) Cicha i komfortowa jazda dzięki optymalnemu wzorowi bieżnika, specjalnej piance poliuretanowej oraz mieszance o niższej histerezie.
- b) Innowacyjne mieszanki bieżnika i ściany bocznej oraz nowa konstrukcja stopki zapewniają doskonałą przyczepność, komfort prowadzenia, niskie zużycie energii i wysoką żywotność.
- c) Niższe zużycie energii – ulepszona struktura zapewnia niższy opór toczenia, zmniejszając zużycie energii i wydłużając żywotność baterii.



#English • For High-performance EVs

- a) An optimized tread pattern, special polyurethane foam, and low-hysteresis compounds ensure a comfortable and quiet driving experience.
- b) Innovative tread and sidewall compound offers excellent grip and handling performance, low energy consumption, and good durability due to its innovative tread compound, robust sidewall compound, and new bead design.
- c) Lower energy consumption, improved structure provides lower rolling resistance, reducing energy consumption and extending battery life.






#Romanian • Pentru vehicule de înaltă performanță și de Lux

- a) Modelul optimizat al benzii de rulare asigură o experiență de conducere confortabilă și silențioasă printr-un design optimizat, spumă specială din poliuretan și compoziții cu histereză redusă.
- b) Compusul inovator al benzii de rulare și al pereților laterali oferă o aderență excelentă și performanțe superioare de manevrare, consum redus de energie și o durabilitate bună, datorită compusului inovator al benzii de rulare, lateralelor robuste și noului design al talonului.
- c) Consumul redus de energie, structura îmbunătățită oferă o rezistență mai mică la rulare, reducând consumul de energie și extinzând durata de viață a bateriei.

Profil opony	Rozmiar	Indeks nośności i prędkości	Maksymalne obciążenie	Maksymalne ciśnienie	Szerokość felgi	Szerokość przekroju	Całkowita średnica	Głębokość bieżnika	A	B	C	ABC
			kgs	psi	inches	mm	mm	mm				
65	275/65R18	116H XL	1250	50	8.0	278	813	6.6	B	A		73dB/B
	195/60R16	93T XL	650	50	6.0	197	637	6.8	C	C		72dB/B
	205/60R16	96V XL	710	50	6.0	209	651	6.8	C	C		72dB/B
	215/60R16	99V XL	775	50	6.0	222	661	6.6	C	A		72dB/B
	225/60R18	104V XL	900	50	7.0	226	730	6.7	B	A		72dB/B
60	235/60R18	107V XL	975	50	7.0	237	740	6.7	B	A		72dB/B
	275/60R20	116H XL	1250	50	8.0	269	836	6.7	B	A		73dB/B
	185/55R16	87V XL	545	50	6.0	193	610	6.6	B	C		71dB/B
	215/55R17	98V XL	750	50	6.5	225	670	7.3	C	A		72dB/B
	215/55R18	99V XL	775	50	7.0	224	692	6.7	C	A		72dB/B
55	225/55R19	103W XL	875	50	7.5	230	734	6.7	B	A		72dB/B
	235/55R19	105V XL	925	50	7.5	240	740	6.7	B	A		72dB/B
	205/50R17	93W XL	650	50	6.5	209	639	7.0	C	C		72dB/B
	215/50R17	95W XL	690	50	7.0	222	648	6.8	C	A		72dB/B
	215/50R18	96V XL	710	50	7.0	222	673	6.7	B	A		72dB/B
50	225/50R18	99V XL	775	50	7.0	225	684	6.9	B	A		72dB/B
	215/50R19	97V XL	730	50	7.0	220	700	6.8	C	A		72dB/B
	235/50R19	103V XL	875	50	7.5	241	719	6.7	B	A		72dB/B
	255/50R19	107V XL	975	50	7.5	259	738	6.7	B	A		73dB/B
	235/50R20	104V XL	900	50	8.0	244	744	6.6	B	A		72dB/B
	245/50R20	105V XL	925	50	7.5	248	755	6.6	C	A		72dB/B
	275/50R22	115V XL	1215	50	8.5	282	833	6.8	B	A		73dB/B
	205/45R17	88W XL	560	50	6.5	201	618	6.9	B	C		72dB/B
	235/45R18	98W XL	750	50	8.0	235	672	6.7	B	A		72dB/B
	235/45R19	99W XL	775	50	8.5	242	696	6.7	B	A		72dB/B
45	245/45R19	102W XL	850	50	8.0	238	703	6.7	B	A		72dB/B
	255/45R19	104Y XL	900	50	8.0	251	710	6.7	B	A		73dB/B
	235/45R20	100W XL	800	50	8.0	235	722	7.0	B	A		72dB/B
	245/45R20	103W XL	875	50	8.0	243	727	6.6	B	A		72dB/B
	255/45R20	105Y XL	925	50	8.5	255	735	6.7	B	A		73dB/B
	265/45R20	108W XL	1000	50	9.0	267	745	6.6	B	A		73dB/B
	275/45R20	110W XL	1060	50	9.0	274	753	6.5	C	A		73dB/B
	235/40R19	96W XL	710	50	9.0	241	670	6.8	B	A		72dB/B
	HL 245/40R19	101V XL	825	50	9.0	249	679	6.7	B	A		72dB/B
	285/40R19	107W XL	975	50	9.5	290	710	6.5	C	A		72dB/A
245/40R20	99Y XL	775	50	8.5	245	703	6.6	B	A		72dB/B	

KN1000

Dla pojazdów elektrycznych (EV) o wysokich osiąгах

Profil opony	Rozmiar	Indeks nośności i prędkości	Maksymalne obciążenie	Maksymalne ciśnienie	Szerokość felgi	Szerokość przekroju	Całkowita średnica	Głębokość bieżnika			
			kg	psi	inches	mm	mm	mm			
40	HL 255/40R20	104Y XL	900	50	8.5	259	711	6.9	B	A	73dB/B
	265/40R20	104W XL	900	50	9.5	270	718	6.5	C	A	73dB/B
	HL 265/40R21	108H XL	1000	50	9.5	269	744	6.6	B	A	73dB/B
	275/40R22	107W XL	975	50	9.5	274	779	6.7	B	A	73dB/B
35	HL 265/35R19	98Y XL	750	50	9.5	265	666	6.6	C	A	73dB/B
	235/35R20	92Y XL	630	50	8.5	238	673	6.7	B	A	72dB/B
	HL 245/35R21	99Y XL	775	50	8.5	241	709	7.1	B	A	72dB/B
	HL 255/35R21	101Y XL	825	50	9.5	262	712	6.7	B	A	73dB/B
	HL 265/35R21	103Y XL	875	50	9.0	263	719	6.9	C	A	73dB/B
	HL 275/35R21	105Y XL	925	50	9.5	271	725	6.9	B	A	73dB/B
	265/35R22	102Y XL	850	50	9.5	269	754	6.7	C	A	73dB/B
30	HL 285/35R22	109Y XL	1030	50	10.0	284	758	6.6	B	A	72dB/A
	295/30R21	102Y XL	850	50	10.5	294	711	6.5	C	A	72dB/A
	HL 305/30R21	107Y XL	975	50	11.0	305	715	6.4	C	A	72dB/A

Nadchodzące rozmiary

Profil opony	Rozmiar	Indeks nośności i prędkości
55	255/55R20	110V
45	295/45R20	114W XL

SA1000

Dla pojazdów 4x4 na autostradzie

SA1000



#Polish

- Specjalnie zaprojektowany wzór bieżnika, który zapewnia stabilność, precyzyjną kontrolę jak i dobre prowadzenie.
- Optymalne ułożenie bloków bieżnika prowadzi do redukcji poziomu hałasu i większego komfortu jazdy.
- Wyjątkowo ukształtowane lamele bieżnika zapewniają lepszą przyczepność i stabilność w każdych warunkach pogodowych.



#English * For 4x4s on Highway Terrain

- Specialty engineered tread design that delivers stability, precise control and good handling.
- Optimal pitch variation that leads to lower noise and greater ride comfort.
- Uniquely shaped sipes on the tread give better grip and stability in all weather conditions.



#Romanian * Pentru mașini 4x4

- Designul special al benzii de rulare care asigură stabilitate, control precis și manevrabilitate bună.
- Variație optimă a pasului care duce la un zgomot mai mic și un confort mai mare.
- Lamele cu formă unică de pe banda de rulare oferă o aderență și o stabilitate mai bună indiferent de condițiile meteo.

Profil opony	Rozmiar	Indeks nośności i prędkości	Maksymalne obciążenie	Maksymalne ciśnienie	Szerokość felgi	Szerokość przekroju	Całkowita średnica	Głębokość bieżnika	D	C	A B C
			kgs	psi	inches	mm	mm	mm			
75	235/75R15	109H XL	1030	50	6.5	236	730	8.6	D	C	72dB/B
	265/75R16	116T	1250	44	7.5	272	797	8.4	D	B	71dB/B
70	215/70R16	100H	800	44	6.5	226	706	8.5	D	C	71dB/B
	235/70R16	106H	950	44	8.0	246	737	8.5	D	C	71dB/B
	245/70R16	111H XL	1090	50	7.0	249	745	8.6	D	B	72dB/B
	255/70R16	111H	1090	44	7.5	260	761	7.5	D	B	72dB/B
	265/70R16	112H	1120	44	8.0	275	772	8.7	D	B	71dB/B
	265/70R17	115H	1215	44	7.0	275	806	8.4	D	B	71dB/B
65	225/65R17	106H XL	950	50	7.0	226	722	8.5	D	C	71dB/B
	235/65R17	104H	900	44	7.0	240	738	8.6	D	C	71dB/B
	245/65R17	111H XL	1090	50	7.0	243	749	8.6	D	C	72dB/B
	255/65R17	114H XL	1180	50	7.0	259	764	8.6	D	B	72dB/B
	265/65R17	116H XL	1120	44	8.0	276	773	7.8	D	C	73dB/B
	255/65R18	111T	1090	44	7.5	264	791	9.5	D	B	72dB/B
	265/65R18	112T	1120	44	8.0	268	797	9.0	C	B	72dB/B
	275/65R18	116H XL	1250	50	8.0	277	813	8.6	C	B	73dB/B
60	235/60R16	100H	800	44	7.0	238	686	8.6	D	C	71dB/B
	215/60R17	96H	710	44	6.5	218	691	8.6	D	C	71dB/B
	235/60R17	102H	850	44	7.0	236	719	8.6	D	C	71dB/B
	235/60R18	107H XL	975	50	7.0	236	743	8.6	D	C	72dB/B
	245/60R18	105H	925	44	7.0	244	748	8.7	D	C	71dB/B
	255/60R18	112H XL	1120	50	7.5	258	765	8.6	D	B	72dB/B
	265/60R18	114H XL	1180	50	8.0	270	776	9.0	C	B	73dB/B
	255/60R19	109H	1030	44	7.5	258	791	9.0	D	B	72dB/B
55	275/60R20	115H	1215	44	8.0	278	839	9.7	C	B	73dB/B
	225/55R18	98H	750	44	7.0	229	707	9.0	D	C	72dB/B
50	275/55R20	117H XL	1285	50	8.5	281	810	8.3	C	B	73dB/B
	255/50R20	109H XL	1030	50	8.0	253	772	9.0	D	B	73dB/B
	265/50R20	111H XL	1090	50	8.5	276	776	7.8	C	B	73dB/B

* Nowo dodane rozmiary

Nadchodzące rozmiary

Profil opony	Rozmiar	Indeks nośności i prędkości
70	275/70R16	114H
	265/70R18	116H
65	275/65R17	115H
	285/65R17	116H
60	285/60R18	116H
55	265/55R19	113V XL

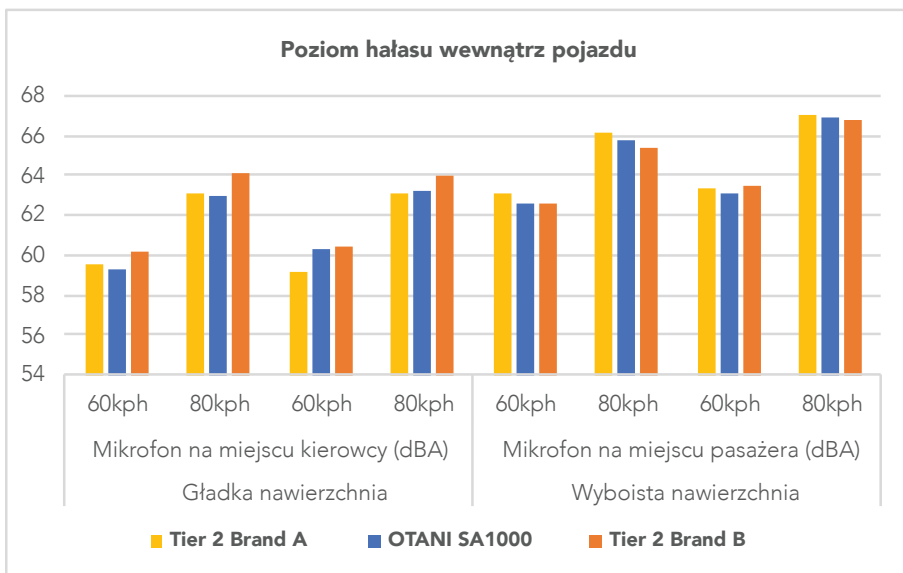
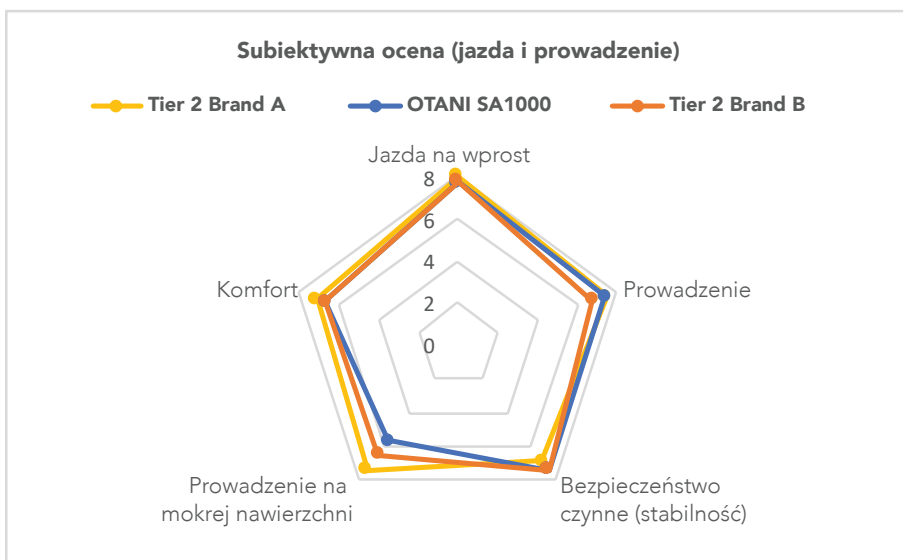
Profil opony	Rozmiar	Indeks nośności i prędkości
55	265/55R20	113V XL
50	285/50R20	116H XL
	275/50R21	113H XL
	265/50R22	112H XL
40	275/40R17	98H



SA1000

Dla pojazdów 4x4 na autostradzie

Wyniki testu



SA2000

POR (Professional Off Road)

Dla pojazdów 4x4 w każdym terenie

SA2000



#Polish

- Specjalna konstrukcja rowków na lamelach zwiększa przyczepność na drodze w błotnistych warunkach.
- Rowek na barku opony ma wklęsły kształt aby zwiększyć wydajność jazdy w błotnistych miejscach.
- Konstrukcja wewnętrznej części w obszarze barku jest wytłaczana. Zwiększona grubość tekstury opony wokół bieżnika pomaga zapobiec uszkodzeniu ściany bocznej i zwiększa odporność na rozciąganie.



#English

* For 4x4s on All Terrain

- Design sipe groove helps improve road grip and traction in muddy conditions.
- The shoulder groove has a concave shape that increases driving performance in muddy areas.
- The inner shoulder design increases rubber thickness around the tread to prevent sidewall damage and improve traction.



#Romanian

* Pentru 4x4 pe Toate Tipurile de Teren

- Design special al canelurilor pentru a ajuta la o bună aderență la drum. și pentru a crește aderența în condiții de noroi.
- Canelura umărului are o formă concavă. pentru a crește performanța de conducere în zonele norcioase.
- Designul umărului este în relief. Textura cauciucului din jurul benzii de rulare ajuta la prevenirea deteriorării peretilor laterali și pentru a crește forța de tracțiune.

Profil opony	Rozmiar	PR	Indeks nośności i prędkości	Maks. obciążenie (pojedyncze) kgs	Maks. obciążenie (bliźniacze) kgs	Maksymalne ciśnienie psi	Szerokość felgi inches	Szerokość przekroju mm	Całkowita średnica mm	Głębokość bieżnika mm
75	LT 265/75R16	8	119/116Q	1360	1250	65	7.5	275	800	11.7
	LT 285/75R16	6	116/113Q	1250	1150	50	8.0	296	829	12.0
70	LT 245/70R16	10	118/115Q	1320	1215	80	7.0	253	746	12.0
	LT 255/70R16*	10	120/117Q	1400	1285	80	7.5	264	762	12.0
	LT 265/70R16	10	121/118Q	1450	1320	80	8.0	279	774	12.0
65	LT 265/65R17	10	120/117Q	1400	1285	80	8.0	274	774	12.0
	LT 265/65R18*	8	117/114Q	1285	1180	65	8.0	270	800	12.0
	LT 285/65R18	8	121/118Q	1450	1320	65	8.5	296	825	12.1
60	LT 265/60R18	10	119/116Q	1360	1250	80	8.0	271	773	12.0
55	LT 275/55R20	10	120/117Q	1400	1285	80	8.5	273	812	12.0
50	265/50R20	-	111Q XL	1090	-	50	8.5	276	776	7.8

* Nowo dodane rozmiary

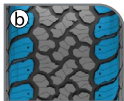
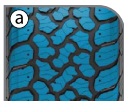
* Wszystkie rozmiary dostępne w wersjach z czarnymi (BSW) lub białymi (WSW) oznaczeniami na boku opony

SA2100

POR (Professional Off Road)

Dla pojazdów 4x4 w każdym terenie

SA2100



#Polish

- Zoptymalizowane bloki bieżnika ze specjalnymi lamelami i kolczastymi otworami bieżnika zapewniają doskonałą stabilność, przyczepność, niski poziom hałasu i równomierne zużycie przy dłuższych przebiegach.
- Mocniejsza konstrukcja bloku barku z pochylonymi blokami w kształcie muszli i wyrzutnikami kamieni, aby uniknąć rozerwania opony podczas manewru w warunkach on/off road i zapewnić stabilność w warunkach błota i śniegu.
- Wzmocniona górną ścianą boczną ze zwiększoną grubością gumy o specjalnej formule w celu ochrony krytycznej strefy uszkodzenia ściany bocznej oraz zwiększenia odporności na rozerwanie i wydłużenia przebiegu.

#English

- For 4x4s on All Terrain
- Optimized tread blocks with special sipe design and studded tread holes for excellent stability, traction, low noise and even wear over the long haul.
 - Stronger shoulder block design with angled shoulder scallops and stone ejectors to resist tearing during manoeuvres in on- and off-road conditions and provide stability on mud and snow conditions.
 - Reinforced top sidewall with increased rubber thickness and a special rubber formula protects critical sidewall zones, improving tear resistance and mileage.

#Romanian

- Pentru 4x4 pe Toate Tipurile de Teren
- Blocuri optimizate ale benzii de rulare, cu design special al lamelor și al cramponelor, pentru stabilitate excelentă, tracțiune, zgomot redus și uzură uniformă pe termen lung.
 - Design mai puternic al blocurilor de umăr cu caneluri înclinate și ejectoare de pietre pentru a rezista la rupere din cauza manevrelor în condiții de drum și în afara acestuia și pentru a oferi stabilitate în condiții de noroi și zăpadă.
 - Perete lateral superior ranforsat cu grosime crescută a cauciucului și formulă specială de cauciuc pentru a proteja zona critică de cedare a peretelui lateral și pentru a îmbunătăți rezistența la rupere și kilometrajul ridicat.

Profil opony	Rozmiar	PR	Indeks nośności i prędkości	Maksymalne obciążenie	Maksymalne ciśnienie	Szerokość felgi	Szerokość przekroju	Całkowita średnica	Głębokość bieżnika	Tread Depth
				kgs	psi	inches	mm	mm	mm	mm
Flotation	LT 31X10.50R15	6	109Q	1030	-	50	8.5	268	773	12.3
	LT 33X12.50R17	10	120Q	1400	-	65	10.0	320	825	14.5
	LT 35X12.50R17	10	121Q	1450	-	65	10.0	333	876	14.4
	LT 33X12.50R18	10	118Q	1320	-	65	10.0	316	825	14.4
	LT 35X12.50R18	8	118Q	1320	-	50	10.0	325	875	14.3
	LT 33X12.50R20	12	119Q	1360	-	80	10.0	312	826	15.0
70	LT 35X12.50R20	10	121Q	1450	-	65	10.0	317	879	14.6
	LT 285/70R17*	6	116/113Q	1250	1150	50	8.5	293	831	12.0
	LT 275/70R18*	6	115/112Q	1215	1120	50	8.0	272	843	12.9

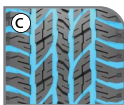
* Nowo dodane rozmiary

* Wszystkie rozmiary dostępne w wersjach z czarnymi (BSW) lub białymi (WSW) oznaczeniami na boku opony

SA3000

Dla pojazdów 4x4 w każdym terenie

SA3000



#Polish

- a) Agresywna konstrukcja bloku bieżnika, która pasuje do wszystkich rodzajów nawierzchni drogowych i zapewnia zwiększoną stabilność.
- b) Trójwymiarowe lamelle zapewniają doskonałą skuteczność hamowania na mokrej nawierzchni i zwiększają komfort jazdy.
- c) Ciągłe otwarte kanały boczne zwiększają przyczepność opony w warunkach poślizgu i zapewniają zwiększone bezpieczeństwo.

#English • For 4x4s on All Terrain

- a) Aggressive tread block design that matches all kinds of road terrains and delivers enhanced stability.
- b) 3D sipes leading to outstanding braking performance in wet conditions and delivers enhanced ride comfort.
- c) Continuous open lateral channels increase tyre grip under skidding conditions and provide enhanced safety.

#Romanian • Pentru 4x4 pe Toate Tipurile de Teren

- a) Design agresiv al blocurilor de rulare care se potrivește pe toate tipurile de teren și oferă o stabilitate sporită.
- b) Fașii 3D care conduc la performanțe de frânare remarcabile în condiții de carosabil umez și oferă un confort sporit la rulare.
- c) Canalele laterale deschise continuu sporesc aderența anvelopei în condiții de derapaj și oferă o siguranță sporită.

Profil opony	Rozmiar	Indeks nośności i prędkości	Maksymalne obciążenie	Maksymalne ciśnienie	Szerokość felgi	Szerokość przekroju	Całkowita średnica	Głębokość bieżnika			
			kgs	psi	inches	mm	mm	mm			
75	235/75R15	109T XL	1030	50	6.5	236	730	8.6	C	C	72dB/B
	265/75R16	116S XL	1250	50	7.5	272	797	8.4	C	C	72dB/B
70	225/70R15	100T	800	44	6.5	230	693	9.5	D	C	71dB/B
	235/70R15	106T XL	950	50	6.5	242	710	9.5	D	C	71dB/B
	255/70R15	108T	1000	44	8.0	258	734	9.4	C	C	72dB/B
	235/70R16	109T XL	1030	50	7.0	246	737	8.5	C	C	72dB/B
	245/70R16	111T XL	1090	50	7.0	249	745	8.6	C	C	71dB/B
	265/70R16	112T	1120	44	7.0	275	772	8.7	C	C	72dB/B
65	265/65R17	112T	1120	44	8.0	276	773	7.8	C	C	72dB/B
	255/65R18	111T	1090	44	7.5	264	791	9.5	C	C	72dB/B
	275/65R18	116T XL	1250	50	8.0	277	813	8.6	C	C	72dB/B
60	265/60R18	114T XL	1180	50	8.0	278	776	8.0	C	C	72dB/B
55	255/55R20	110T XL	1060	50	8.0	264	789	9.6	C	C	72dB/B
	275/55R20	117T XL	1285	50	8.5	281	810	8.3	C	C	72dB/B
50	265/50R20	111S XL	1090	50	8.5	276	776	7.8	C	C	72dB/B

* Wszystkie rozmiary dostępne w wersjach z czarnymi oznaczeniami (BSW) lub z białymi napisami (OWL) na boku opony.

* Nowo dodane rozmiary

Profil opony	Rozmiar	Indeks nośności i prędkości
75	285/75R16	116T
	285/70R17	117T
70	315/70R17	116T
	275/70R18	116T

SA4000

POR (Professional Off Road)

Dla pojazdów 4x4 w błotnistym terenie

SA4000



#Polish

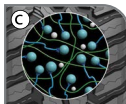
- Zoptymalizowana konstrukcja bloków bieżnika z otwartymi barkami i podniesionymi poprzeczkami pomiędzy nimi zapewnia doskonałą przyczepność i uwalnianie ubitego błota na wszystkich błotnistych drogach.
- Wzmocniona górna ściana boczna i 3-warstwowa konstrukcja chroniąca krytyczną strefę ściany bocznej zapewniają mocniejszą osłonę w agresywnych warunkach użytkowania.
- Odporna na przecięcia i odpryski mieszanka gumy bieżnika jest trwała nawet podczas agresywnej jazdy w terenie kamienistym i błotnistym.



#English

* For 4x4s on Mud Terrain.

- Optimized tread block design with open shoulders and raised bars in between for excellent traction and releasing compacted mud on all muddy roads.
- Stronger casing for aggressive usage conditions, with a reinforced top-shoulder and three-ply construction to protect critical sidewall failure zones.
- Cut-and chip-resistance tread rubber compound resists offroad abuse even in aggressive driving on rocky and mud terrains.



#Romanian

* Pentru vehicule 4x4 pe Teren Noroios

- Design optimizat al blocurilor de bandă de rulare cu umăr deschis și bare proeminente pentru o tracțiune excelentă și eliminarea noroiului compact pe toate drumurile noroioase
- Carcasă mai puternică pentru condiții de utilizare agresive, cu perete lateral superior consolidat și construcție cu 3 straturi pentru a proteja zona critică de eșec a peretelui lateral.
- Compus de cauciuc al benzii de rulare rezistent la tăiere și schije, rezistă abuzului off-road chiar și în condițiile de conducere agresive pe teren stâncos și noroios.

Profil opony	Rozmiar	PR	Indeks nośności i prędkości	Maksymalne obciążenie	Maksymalne ciśnienie	Szerokość felgi	Szerokość przekroju	Całkowita średnica	Głębokość bieżnika
				kgs	psi	inches	mm	mm	mm
Flotation	LT 33X12.50R20	10	114Q	1180	65	10.0	320	824	14.0
	LT 33X12.50R20	12	119Q	1360	80	10.0	317	829	14.0
	LT 35X12.50R20*	10	121Q	1450	65	10.0	315	875	14.5

* Wszystkie rozmiary dostępne w wersjach z czarnymi oznaczeniami (BSW) lub z białymi napisami (RWL) na boku opony.

SA5000

POR (Professional Off Road)

Dla pojazdów 4x4 w błotnistym terenie

SA5000



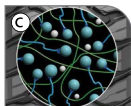
#Polish

- Zoptymalizowana konstrukcja bloków bieżnika z otwartymi barkami i podwyższonymi poprzeczkami pomiędzy nimi zapewnia doskonałą trakcję i uwalnia ubite masy błota na wszystkich błotnistych drogach.
- Mocniejsza osnowa do agresywnych warunków użytkowania z wzmocnioną górą ściany bocznej i 3-warstwową konstrukcją chroniącą najbardziej narażoną na uszkodzenia strefę ściany bocznej.
- Mieszanka gumowa bieżnika odporna na przecięcia i wyszczerbienia, przeznaczona do pracy w trudnych warunkach, z mieszanką odporną na rozernanie.



#English

- * For 4x4s on Mud Terrain
- Optimized tread block design with open shoulders and raised bars in between for excellent traction and releasing compacted mud on all muddy roads.
 - Stronger casing for aggressive usage conditions, with a reinforced top-shoulder and three-ply construction to protect critical sidewall failure zones.



#Romanian

- * Pentru 4x4 pe Teren Noroios
- Design optimizat al blocurilor de bandă de rulare cu umăr deschis și bare proeminente pentru o tracțiune excelentă și eliminarea noroiului compact pe toate drumurile noroioase.
 - Carcasă mai puternică pentru condiții de utilizare agresive, cu perete lateral superior consolidat și construcție cu 3 straturi pentru a proteja zona critică de eșec a peretelui lateral
 - Compus de cauciuc al benzii de rulare rezistent la tăiere și schije pentru condiții de utilizare agresive, cu compus rezistent la sfâșiere.

Profil opony	Rozmiar	PR	Indeks nośności i prędkości	Maks. obciążenie (po jedynicze)	Maks. obciążenie (bliźniacze)	Maksymalne ciśnienie	Szerokość felgi	Szerokość przekroju	Całkowita średnica	Głębokość bieżnika
				kgs	kgs	psi	inches	mm	mm	mm
Flotation	LT 33X12.50R20	10	114Q	1180	-	65	10.0	317	825	13.5
70	LT 265/70R16	10	121/118Q	1450	1320	80	8.0	278	778	13.3
65	LT 265/65R17	10	120/117Q	1400	1285	80	8.0	276	775	12.9
60	LT 265/60R18	10	119/116Q	1360	1250	80	8.0	267	775	12.8
55	LT 275/55R20	10	120/117Q	1400	1285	80	8.5	278	813	12.9
50	LT 265/50R20	10	115/112Q	1215	1120	80	8.5	277	780	13.2

* Wszystkie rozmiary dostępne w wersjach z czarnymi oznaczeniami (BSW) lub z białymi napisami (RWL) na boku opony.

BM1000

Dla crossoverów i SUV-ów

BM1000



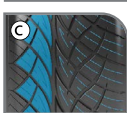
#Polish

- a) Szeroki rowek obwodowy zapewniający pewną kontrolę i ograniczający aquaplaning.
- b) Duże zewnętrzne bloki bieżnika zwiększające powierzchnię styku opony z podłożem i zapewniające lepszą przyczepność na zakrętach.
- c) Małe wewnętrzne bloki bieżnika i różnorodne lamele, zapewniają krótszą drogę hamowania oraz zwiększają stabilność pojazdu.






#English

- a) Wide circumferential groove for firm grip and to reduce hydroplaning.
- b) Large outer tread block to increase the tread footprint for better handling on cornering.
- c) Small inner tread blocks and various sipes on the tread to achieve shorter braking distance and to enhance vehicle stability.



#Romanian

- a) Canelură circumferențială largă pentru o aderență fermă și pentru a reduce hidroplanarea.
- b) Bloc exterior mare al benzii de rulare pentru a mări amprenta benzii de rulare și pentru o mai bună manevrabilitate în viraje.
- c) Blocuri interioare mici ale benzii de rulare și diverse șanțuri pe banda de rulare pentru a obține o distanță de frânare mai scurtă și pentru a spori stabilitatea vehiculului.

Profil opony	Rozmiar	Indeks nośności i prędkości	Maksymalne obciążenie	Maksymalne ciśnienie	Szerokość felgi	Szerokość przekroju	Całkowita średnica	Głębokość bieżnika	  	A B C	
			kgs	psi	inches	mm					mm
65	265/65R17	116V XL	1250	50	8.0	276	773	7.8	C	B	72dB/B
	225/60R18	104V XL	900	50	7.0	233	725	7.9	C	C	71dB/B
60	265/60R18	114V XL	1180	50	8.0	278	776	8.0	C	B	72dB/B
	235/55R18	104V XL	900	50	7.5	241	717	7.4	C	C	71dB/B
55	255/55R18	109V XL	1030	50	8.0	266	738	7.9	C	C	72dB/B
	255/50R18	106V XL	950	50	8.0	263	714	7.8	C	C	72dB/B
50	265/50R20	111V XL	1090	50	8.5	276	776	7.8	C	B	72dB/B
	235/45R18	98V XL	750	50	8.0	236	668	7.8	C	C	71dB/B
45	245/45R18	100V XL	800	50	8.0	242	677	7.8	C	C	71dB/B
	255/45R18	103V XL	875	50	8.0	252	686	7.7	C	C	72dB/B
	235/40R18	95V XL	690	50	8.5	242	647	7.8	C	C	71dB/B
40	245/40R18	97V XL	730	50	8.5	245	657	7.3	C	C	71dB/B
	275/40R18	103V XL	875	50	9.5	276	678	7.7	C	B	72dB/B
35	265/35R18	97V XL	730	50	9.5	268	642	7.8	C	B	72dB/B

BM2000

Do wyścigów/tuningu

BM2000



#Polish

a) Zoptymalizowana konstrukcja rowków zapewnia odporność na hydroplaning i krótszą drogę hamowania.
b) Bardzo wydajna mieszanka gumowa zapewnia doskonałą przyczepność na suchych i mokrych drogach. Obudowa o wysokiej sztywności z konstrukcją osłony felgi pomaga w ostrej reakcji układu kierowniczego.



#English

* For Race/Tuning

a) Optimized groove design provides hydroplaning resistance and offers shorter braking distance.
b) Extra high-performance rubber compound provides superior grip on dry and wet roads. High stiffness casing with rim guard construction helps in sharp steering response.
c) Massive shoulder ribs and wider tread design provides outstanding cornering grip thereby shortening the lap times.

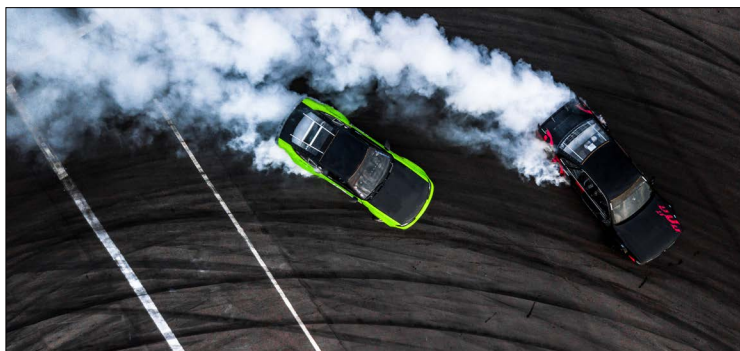


#Romanian

* Pentru Curse/Tuning

a) Designul optimizat al canelurilor asigură rezistență la hidroplanare și oferă o distanță de frânare mai scurtă.
b) Compusul de cauciuc de înaltă performanță suplimentară oferă o aderență superioară pe drumuri uscate și umede. Carcasa de rigiditate ridicată cu protecție a jantei ajută la un răspuns ferm al direcției.
c) Nervurile masive ale umărului și designul mai larg al benzii de rulare oferă o aderență remarcabilă în viraje, reducând astfel timpii pe tur.

Profil opony	Rozmiar	Indeks nośności i prędkości		Maksymalne obciążenie	Maksymalne ciśnienie	Szerokość felgi	Szerokość przekroju	Całkowita średnica	Głębokość bieżnika			
				kgs	psi	inches	mm	mm	mm			
60	265/60R18	114V	XL	1180	50	8.0	278	776	8.0	C	C	73dB/B
	195/55R15	85V		515	44	6.0	200	594	7.4	D	C	71dB/B
55	255/55R18	109V	XL	1030	50	8.0	266	738	7.9	C	C	73dB/B
	195/50R15	82V		475	44	6.0	196	579	7.4	D	C	71dB/B
50	255/50R18	106V	XL	950	50	8.0	263	714	7.8	C	C	73dB/B
	215/45ZR17	91W	XL	615	50	7.5	217	628	7.4	D	C	72dB/B
45	225/45ZR17	91W		615	44	7.5	228	635	7.3	D	C	71dB/B
	245/45ZR18	96W		710	44	8.0	242	677	7.8	D	C	71dB/B
	235/40ZR17	90W		600	44	8.0	247	621	8.0	D	C	71dB/B
40	245/40ZR17	95W	XL	690	50	8.5	251	627	8.0	D	C	71dB/B
	255/40ZR17	98W	XL	750	50	8.5	259	637	8.0	D	C	73dB/B
	225/40ZR18	88W		560	44	8.0	231	640	7.3	D	C	71dB/B
	235/40ZR18	91W		615	44	8.0	242	647	7.8	D	C	71dB/B
	275/40ZR18	103W	XL	875	50	10.0	276	678	7.7	C	C	73dB/B
35	255/35ZR18	94W	XL	670	50	9.5	254	637	8.0	D	C	73dB/B
	265/35ZR18	93W		650	44	10.0	268	642	7.8	D	C	72dB/B
	285/35ZR18	101W	XL	825	50	10.0	281	659	8.0	D	C	74dB/B



MK1000

Do Pick-upów i pojazdów transportowych

MK1000



#Polish

- a) Solidny wzór bieżnika, który zwiększa trwałość i nośność
- b) Wzmocniona osnowa zapewnia dużą wytrzymałość potrzebną w transporcie komercyjnym.
- c) Duże bloki bieżnika zapewniają doskonałą przyczepność w każdych warunkach drogowych.



#English

- * For Pick-up Trucks and Transport Vehicles
- a) Robust tread design that enhances durability and load carrying capacity.
- b) Reinforced casing offers high endurance needed in commercial transportation.
- c) Large tread blocks help deliver superior traction in all road conditions.



#Romanian

- * Pentru Camioane Pick-up și Vehicule de Transport
- a) Design robust al benzii de rulare care sporește durabilitatea și capacitatea de încărcare.
- b) Carcasa ranforsată oferă o rezistență ridicată necesară în transportul comercial.
- c) Blocurile mari ale benzii de rulare ajută la asigurarea unei tracțiuni superioare în toate condițiile de drum.

Profil opony	Rozmiar	PR	Indeks nośności i prędkości	Maks. obciążenie (pojedyncze)	Maks. obciążenie (bliźniacze)	Maksymalne ciśnienie	Szerokość felgi	Szerokość przekroju	Całkowita średnica	Głębokość bieżnika				
				kgs	kgs	psi	inches	mm	mm	mm				
LTRC	185R14C	8	102/100Q	850	800	65	5.5	194	646	8.2	D	C	B	71dB/B
	195R14C	8	106/104Q	950	900	65	5.5	203	669	8.5	D	B	B	71dB/B
	205R14C	8	109/107Q	1030	975	65	6.0	212	680	8.3	D	B	B	71dB/B
	195R15C	8	108/106S	1000	950	68	5.5	204	691	8.4	D	B	B	71dB/B
75	205/75R14C*	8	109/107Q	1030	975	68	5.5	206	661	8.4	D	B	B	71dB/B
	225/75R14C	8	115/113P	1215	1150	68	6.0	231	699	8.5	C	B	B	73dB/A
	225/75R15C	8	116/114Q	1250	1180	68	6.0	231	725	8.5	C	B	B	73dB/A

* Wszystkie rozmiary dostępne w wersjach z czarnymi (BSW) lub białymi (WSW) oznaczeniami na boku opony

* Nowo dodane rozmiary

Profil opony	Rozmiar	Indeks nośności i prędkości
70	225/70R15C	112/110S



MK2000

Do vanów i pojazdów transportowych

MK2000



#Polish

- a) Kwadratowe barki zapewniają optymalną powierzchnię styku opony z podłożem, zwiększając tym samym stabilność.
- b) Symetryczny wzór bieżnika zapobiega gromadzeniu się ciepła, a szersze rowki zapewniają łatwiejsze odprowadzanie wody.
- c) Wzmocniona osnowa zapewnia dużą wytrzymałość potrzebną w transporcie komercyjnym.



#English

- * For Vans and Transport Vehicles
- a) Square shoulders ensure optimal footprint thereby enhancing stability.
- b) Symmetrical tread design prevents heat buildup and wider grooves ensure easier water drainage.
- c) Reinforced casing offers high endurance needed in commercial transportation.



#Romanian

- * Pentru Furgonete si Vehicule de Transport
- a) Umerii laterali asigură o amprentă optimă , sporind astfel stabilitatea.
- b) Designul simetric al benzii de rulare previne acumularea de căldură, iar canelurile mai largi asigură o evacuare mai ușoară a apei.
- c) Carcasa ranforsată oferă o rezistență ridicată, necesară în transportul comercial.

Profil opony	Rozmiar	PR	Indeks nośności i prędkości	Maks. obciążenie (pojedyncze)	Maks. obciążenie (bliźniacze)	Maksymalne ciśnienie	Szerokość felgi	Szerokość przekroju	Całkowita średnica	Głębokość bieżnika				
				kgs	kgs	psi	inches	mm	mm	mm				
LTRC	205R16C	8	110/108S	1060	1000	65	6.0	212	734	8.3	D	B	71dB/B	
	225/75R14C	8	115/113Q	1215	1150	68	6.0	226	689	8.4	D	A	71dB/B	
	225/75R15C	8	110/108Q	1060	1000	55	6.0	231	725	8.5	D	A	71dB/B	
	195/75R16C	10	110/108T	975	925	68	5.5	204	696	8.3	D	C	71dB/B	
	215/75R16C	10	116/114R	1150	1090	68	6.0	221	724	8.5	D	B	71dB/B	
70	195/70R15C	8	104/102S	900	850	65	6.0	203	653	8.4	D	C	71dB/B	
	205/70R15C	8	106/104S	950	900	65	6.0	209	668	9.0	D	B	71dB/B	
	215/70R15C	8	109/107S	1030	975	65	6.5	225	681	9.0	D	B	72dB/B	
	225/70R15C	8	112/110S	1120	1060	65	6.5	230	695	8.3	C	A	71dB/B	
	215/70R16C	8	108/106S	1000	950	55	6.5	225	705	8.4	D	B	71dB/B	
65	195/65R16C	8	104/102T	900	850	68	6.0	201	657	8.4	D	C	71dB/B	
	215/65R16C	8	109/107T	950	900	55	6.5	220	685	8.4	D	B	71dB/B	
	225/65R16C	8	112/110T	1120	1060	68	6.5	226	694	8.4	C	A	71dB/B	
	235/65R16C	10	121/119R	1450	1360	85	7.0	240	708	8.4	C	A	71dB/B	



MK3000

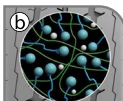
Do Pick-up'ów i pojazdów transportowych

MK3000



#Polish

- a) Wytrzymałe, agresywne i wyjątkowo ukształtowane klocki na wewnętrznych żebrach i bloki ramion zapewniają doskonałą przyczepność w najbardziej wymagających warunkach.
- b) Specjalna mieszanka bieżnika zapewnia wysoki przebieg i niskie zużycie energii.
- c) Mocny karkas zapewniający długowieczność użytkowania.



#English • For Pick-up Trucks and Transport Vehicles

- a) Rugged, aggressive and uniquely shaped blocks on inner ribs and shoulder blocks deliver superior grip in the most demanding condition.
- b) Special tread compound provides high mileage and low energy consumption.
- c) Strong casing ensures long-lasting performance.



#Romanian • Pentru Camionete Pick-up și Vehicule de Transport

- a) Blocurile rezistente, agresive și cu formă unică de pe nervurile interioare și blocurile de umăr asigură o aderență superioară în cele mai solicitante condiții.
- b) Compusul special al benzii de rulare asigură un kilometraj ridicat și un consum redus de energie.
- c) Carcasa rezistentă pentru a asigura longevitatea utilizării.

Profil opony	Rozmiar	PR	Indeks nośności i prędkości	Maks. obciążenie (pojedyncze)	Maks. obciążenie (bliźniacze)	Maksymalne ciśnienie	Szerokość felgi	Szerokość przekroju	Całkowita średnica	Głębokość bieżnika				ABC
				kgs	kgs	psi	inches	mm	mm	mm				
LTRC	195R14C*	8	106/104S	950	900	65	5.5	201	661	9.1	C	C	C	72dB/B
	205R14C	8	109/107Q	1030	975	65	6.0	213	680	9.3	C	C	C	72dB/B
	195R15C*	8	106/104Q	950	900	65	5.5	205	684	9.3	C	C	C	72dB/B

* Wszystkie rozmiary dostępne w wersjach z czarnymi (BSW) lub białymi (WSW) oznaczeniami na boku opony



WE1000

Opony zimowe do samochodów osobowych



WE1000

BEZKOLCOWA M+S 

Dla samochodów osobowych na zimę

WE1000



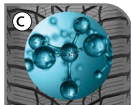
#Polish

- Bieżnik w kształcie litery V ze zwiększonym współczynnikiem pustych przestrzeni, przyspieszających odprowadzanie śniegu i lodu, zapewniających doskonale właściwości w warunkach zimowych i zagrożenia aquaplaningiem.
- Zmienna konstrukcja lameli o zróżnicowanej głębokości zapewnia wyjątkową przyczepność i krótszą drogę hamowania na zaśnieżonych i oblodzonych drogach.
- Nowa generacja mieszanki na bazie żywicy krzemionkowej zapewnia lepszą przyczepność na śniegu, maksymalny poziom bezpieczeństwa i dłuższą trwałość opon.




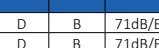
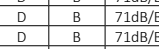
#English * For Passenger Cars on Winter

- The V-shaped tread design with an increased void ratio provides excellent winter performance by reducing hydroplaning and enabling quicker snow and ice evacuation.
- The variable sipe design with varied depths provides exceptional grip and shorter braking distances on snowy and icy roads.
- A new generation silica-resin-based compound provides improved snow traction, maximum safety performance, and longer tyre life.



#Romanian * Pentru Autoturisme de Pasageri de Iarnă

- Designul benzii de rulare în formă de V cu un raport de goluri mărit Oferă performanțe excelente pe timp de iarnă împotriva hidroplanării pentru o evacuare mai rapidă a zăpezii și gheții.
- Design variabil al lamelor cu adâncimi variate Oferă o aderență excepțională și o distanță de frânare mai scurtă pe drumurile înzăpezite și înghețate.
- Noua generație de compozi pe bază de rășină de siliciu asigură menținerea unei tracțiuni îmbunătățite pe zăpadă, a unui nivel maxim de performanță în materie de siguranță și a unei durate de viață mai lungi a anvelopei.

Profil opony	Rozmiar	Indeks nośności i prędkości	Maksymalne obciążenie	Maksymalne ciśnienie	Szerokość felgi	Szerokość przekroju	Całkowita średnica	Głębokość bieżnika			
			kg	psi	inches	mm	mm	mm			
70	175/70R14	84T	500	44	5.5	178	600	8.0	D	B	71dB/B
	175/70R14	88T XL	560	50	5.0	179	600	8.0	D	B	71dB/B
65	175/65R14	82T	475	44	5.0	178	585	8.5	D	B	71dB/B
	185/65R14	86T	530	44	5.5	189	595	8.3	D	B	71dB/B
	185/65R15	88T	560	44	5.0	186	623	8.1	D	B	71dB/B
	185/65R15	88H	560	44	5.0	186	623	8.1	D	B	71dB/B
	195/65R15	91T	615	44	6.0	201	635	8.4	C	B	71dB/B
	195/65R15	91H	615	44	6.0	201	635	8.4	C	B	71dB/B
	205/65R15	94H	670	44	6.0	208	648	8.3	C	B	71dB/B
	215/65R16	98H	750	44	6.5	222	686	8.2	C	B	71dB/B
60	215/65R16	102H XL	850	50	6.5	222	686	8.2	C	B	71dB/B
	185/60R14	82T	475	44	5.5	190	576	7.8	D	B	71dB/B
	185/60R15	84T	500	44	5.5	186	603	8.0	D	B	71dB/B
	185/60R15	88T XL	560	50	5.5	186	603	8.0	C	B	71dB/B
	195/60R15	88T	560	44	6.0	198	617	8.3	D	B	71dB/B
	205/60R16	92H	630	44	6.0	205	654	8.2	C	B	71dB/B
	205/60R16	96H XL	710	50	6.0	205	654	8.2	C	B	71dB/B
	215/60R16	99H XL	775	50	6.5	217	665	8.1	C	B	71dB/B
55	195/55R15	85H	515	44	6.0	196	595	8.2	D	B	71dB/B
	195/55R15	89H XL	580	50	6.0	196	595	8.2	C	B	71dB/B
	195/55R16	87H	545	44	6.5	197	621	8.1	D	B	71dB/B
	195/55R16	91H XL	615	50	6.5	197	621	8.1	C	B	71dB/B

WE1000

BEZKOLCOWA M+S 

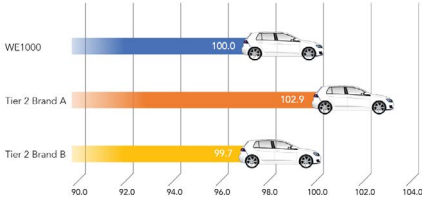
Dla samochodów osobowych na zimę

Porównania wydajności między WE1000 a innymi markami

Testowany rozmiar opon: 185/60R14 82T

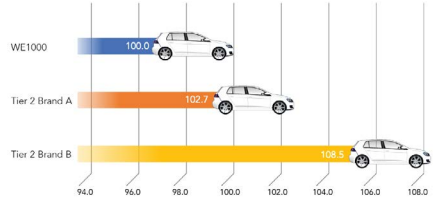
SNOW BRAKING INDEX

METHOD: ABS BRAKING 25 - 5 KM/H -5°C
In all the graphs below, the longer the bar, the better the performance of the tire



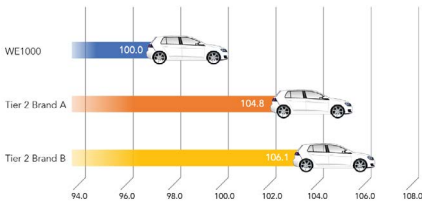
ICE BRAKING INDEX

METHOD: ABS BRAKING 25 - 5 KM/H -10°C
In all the graphs below, the longer the bar, the better the performance of the tire



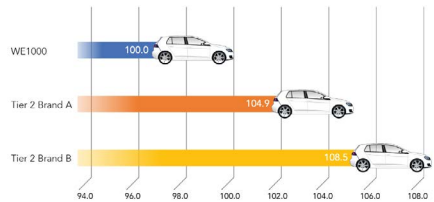
SNOW ACCELERATION INDEX

METHOD: TCS ACCELERATION 5 - 30 KM/H -5°C
In all the graphs below, the longer the bar, the better the performance of the tire



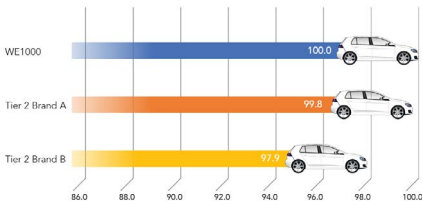
ICE ACCELERATION INDEX

METHOD: TCS ACCELERATION 5 - 25 KM/H -10°C
In all the graphs below, the longer the bar, the better the performance of the tire



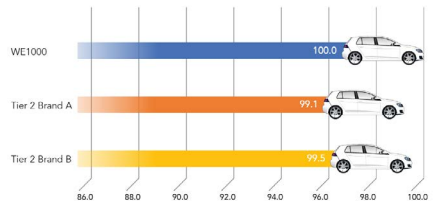
SNOW HANDLING INDEX

METHOD: LAP/SPLIT TIMES -11°C
In all the graphs below, the longer the bar, the better the performance of the tire



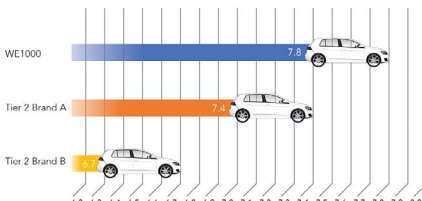
ICE HANDLING INDEX

METHOD: LAP/SPLIT TIMES -15°C
In all the graphs below, the longer the bar, the better the performance of the tire



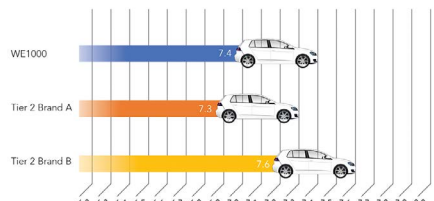
SNOW SUBJECTIVE EVALUATION RATING

SUBJECTIVE EVALUATION PARAMETERS
Steering, Controllability, Acceleration & Deceleration



ICE SUBJECTIVE EVALUATION RATING

SUBJECTIVE EVALUATION PARAMETERS
Steering, Controllability, Acceleration & Deceleration



WK1000

Opona zimowa UHP - do samochodów o wysokich osiąгах i luksusowych



WK1000

BEZKOLCOWA



Do samochodów o wysokich osiągnięciach i luksusowych na zimę

WK1000



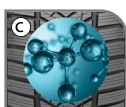
#Polish

- a) Kierunkowy wzór bieżnika z szerokim blokiem centralnym dla lepszej stabilności i prowadzenia na zaśnieżonych drogach.
- b) Szerokie bloki barkowe zwiększają przyczepność, skrętność i trakcję na śliskich nawierzchniach.
- c) Nowa generacja mieszanki na bazie silikonowo żywicznej zapewnia lepszą trakcję na śniegu, maksymalny poziom bezpieczeństwa i dłuższą żywotność opony.



#English

- a) Directional tread pattern with wide center block for improved stability and handling on snowy roads.
- b) Wide shoulder blocks for increased grip and greater cornering and traction on slippery surfaces.
- c) New generation of silica-resin based compound maintaining improved snow traction, maximum level of safety performance and longer tyre life.



#Romanian

- a) Model direcțional al benzii de rulare cu bloc central larg pentru o stabilitate îmbunătățită și manipulare pe drumurile acoperite de zăpadă.
- b) Blocuri late pe umăr pentru o aderență crescută și o mai mare stabilitate în viraje și tracțiune pe suprafețe alunecoase.
- c) Generație nouă de compus pe bază de siliciu-resină, menținând o aderență îmbunătățită pe zăpadă, nivel maxim de performanță în condiții de siguranță și durată de viață mai lungă a anvelopei.

Profil opony	Rozmiar	Indeks nośności i prędkości	Maksymalne obciążenie	Maksymalne ciśnienie	Szerokość felgi	Szerokość przekroju	Całkowita średnica	Głębokość bieżnika				ABC
			kgs	psi	inches	mm	mm	mm				
65	225/65R17	102H	850	44	6.5	221	725	7.7	C	C	C	72dB/B
	225/65R17	106H XL	950	50	6.5	221	725	7.7	C	C	C	72dB/B
60	225/60R17	99V	775	44	6.5	224	707	7.9	D	C	C	72dB/B
	225/60R17	103H XL	875	50	6.5	224	707	7.9	C	C	C	72dB/B
55	205/55R16	91H	615	44	6.0	209	633	7.7	D	C	C	72dB/B
	205/55R16	94V XL	670	50	6.0	209	633	7.7	D	C	C	72dB/B
	215/55R16	97H XL	730	50	6.5	222	643	8.2	D	C	C	72dB/B
	215/55R16	97V XL	730	50	6.5	222	643	8.2	D	C	C	72dB/B
	225/55R16	99V XL	775	50	7.0	229	654	8.6	C	C	C	72dB/B
	215/55R17	98V XL	750	50	7.0	223	674	8.3	D	C	C	72dB/B
	225/55R17	97H	730	44	7.0	229	686	8.4	D	C	C	72dB/B
	225/55R17	101V XL	825	50	7.0	229	686	8.4	C	C	C	72dB/B
	235/55R17	103H XL	875	50	7.5	239	693	8.3	C	C	C	72dB/B
	235/55R17	103V XL	875	50	7.5	239	693	8.3	C	C	C	72dB/B
	225/55R18	102H XL	850	50	7.0	227	712	8.4	C	C	C	72dB/B
	225/55R18	102V XL	850	50	7.0	227	712	8.4	C	C	C	72dB/B
	235/55R18	104H XL	900	50	7.0	237	719	7.7	C	C	C	72dB/B
50	235/55R18	104V XL	900	50	7.0	237	719	7.7	C	C	C	72dB/B
	205/50R17	93V XL	650	50	6.5	208	642	7.8	D	C	C	72dB/B
	225/50R17	98V XL	750	50	7.0	224	663	7.9	D	C	C	72dB/B
45	215/45R17	91V XL	615	50	7.5	213	631	8.3	D	C	C	72dB/B
	225/45R17	94H XL	670	50	7.5	219	641	8.3	D	C	C	72dB/B
	225/45R17	94V XL	670	50	7.5	219	641	8.3	D	C	C	72dB/B
40	225/40R18	92V XL	630	50	8.0	221	647	8.3	D	C	C	72dB/B
	245/40R18	97V XL	730	50	8.5	243	657	8.0	D	C	C	72dB/B



WK1000

BEZKOLCOWA M+S 

Do samochodów o wysokich osiągnięciach i luksusowych na zimę

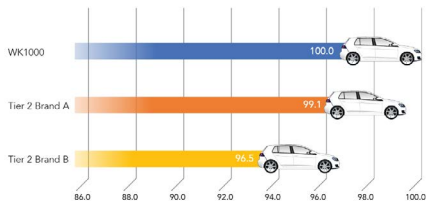
Porównania wydajności między WK1000 a innymi markami

Testowany rozmiar opon: 245/40R18 97V

SNOW BRAKING INDEX

METHOD: ABS BRAKING 30 - 5 KM/H -8°C

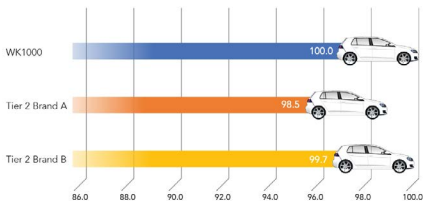
In all the graphs below, the longer the bar, the better the performance of the tire



ICE BRAKING INDEX

METHOD: ABS BRAKING 25 - 5 KM/H -10°C

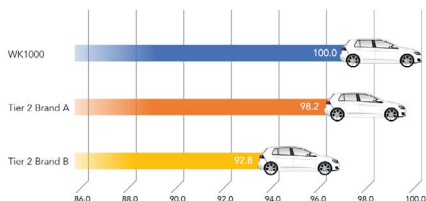
In all the graphs below, the longer the bar, the better the performance of the tire



SNOW ACCELERATION INDEX

METHOD: TCS ACCELERATION 5 - 30 KM/H -8°C

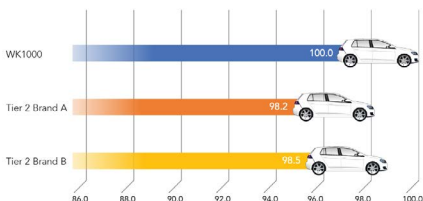
In all the graphs below, the longer the bar, the better the performance of the tire



ICE ACCELERATION INDEX

METHOD: TCS ACCELERATION 5 - 25 KM/H -10°C

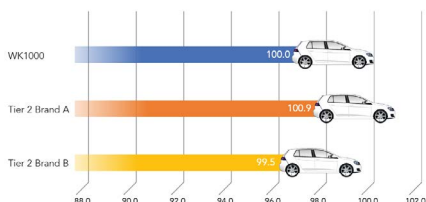
In all the graphs below, the longer the bar, the better the performance of the tire



SNOW HANDLING INDEX

METHOD: LAP/SPLIT TIMES -11°C

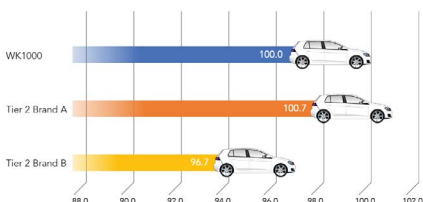
In all the graphs below, the longer the bar, the better the performance of the tire



ICE HANDLING INDEX

METHOD: LAP/SPLIT TIMES -15°C

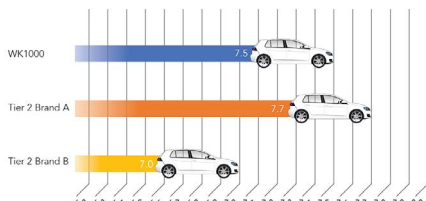
In all the graphs below, the longer the bar, the better the performance of the tire



SNOW SUBJECTIVE EVALUATION RATING

SUBJECTIVE EVALUATION PARAMETERS

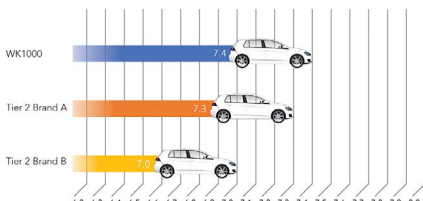
Steering, Controllability, Acceleration & Deceleration



ICE SUBJECTIVE EVALUATION RATING

SUBJECTIVE EVALUATION PARAMETERS

Steering, Controllability, Acceleration & Deceleration



WM1000

Opona zimowa do vanów i pojazdów
transportowych



WM1000

BEZKOLCOWA M+S 

Do vanów i pojazdów transportowych na zimę

WM1000



#Polish

- a) Wytrzymała konstrukcja obudowy z cztero-blokowym bieżnikiem i zmienną głębokością lameli zapewnia większą nośność, doskonałą przyczepność i dłuższą trwałość opon.
- b) Szerokie podłużne rowki tworzą otwarte kanały, które zapewniają szybsze odprowadzanie lodu i śniegu.
- c) Kwadratowy kształt barku opony zapewnia optymalny ślad dla lepszego kontaktu bieżnika na drogach pokrytych lodem i śniegiem.



#English

- * For Vans and Transport Vehicles on Winter
- a) Rugged casing construction with four-block tread design and variable sipe depth provides higher load carrying capacity, offers excellent grip and delivers longer tyre life.
- b) Wide longitudinal groove create open channels that provide quicker ice and snow evacuation.
- c) Square shoulders provide optimal footprint for better tread contact on ice and snow roads.



#Romanian

- * Pentru Furgonete și Vehicule de Transport de Iarnă
- a) Construcție robustă a carcasei, cu un design al benzii de rulare cu patru blocuri și adâncime variabilă a lamelor Asigură o capacitate de încărcare mai mare, oferă o aderență excelentă și asigură o durată de viață mai lungă a anvelopei.
- b) Caneluri longitudinale largi Creează canale deschise care asigură o evacuare mai rapidă a gheaței și zăpezii.
- c) Umerii pătrați Oferă o aderență optimă pentru un contact mai bun al benzii de rulare pe drumurile cu gheață și zăpadă.

Profil opony	Rozmiar	PR	Indeks nośności i prędkości	Maks. obciążenie (pojedyncze)	Maks. obciążenie (biżniacze)	Maksymalne ciśnienie	Szerokość felgi	Szerokość przekroju	Całkowita średnica	Głębokość bieżnika				
				kgs	kgs	psi	inches	mm	mm	mm				
75	195/75R16C	10	110/108R	1060	1000	75	6.0	203	697	9.6	D	C	72dB/B	
	195/70R15C	8	104/102S	900	850	65	5.5	205	656	9.7	D	C	72dB/B	
	215/70R15C	8	109/107S	1030	975	65	6.0	221	682	10.0	D	B	72dB/B	
70	225/70R15C	8	112/110S	1120	1060	65	6.0	228	696	9.7	D	B	72dB/B	
	205/65R16C	8	107/105T	975	925	68	6.0	208	672	9.7	D	C	72dB/B	
	215/65R16C	8	109/107R	1030	975	68	6.0	220	684	8.4	D	B	72dB/B	
65	235/65R16C	8	115/113R	1215	1150	68	7.5	244	707	9.8	D	B	72dB/B	
	235/65R16C	10	121/119R	1450	1360	85	7.5	244	707	9.8	D	B	72dB/B	

WM1000

BEZKOLCOWA M+S 

Do vanów i pojazdów transportowych na zimę

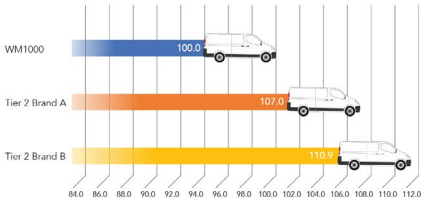
Porównania wydajności między WM1000 a innymi markami

Testowany rozmiar opon: 235/65R16C 115/113R

SNOW BRAKING INDEX

METHOD: ABS BRAKING 30 - 5 KM/H -11°C

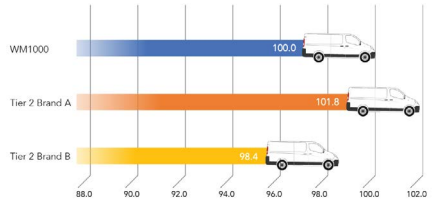
In all the graphs below, the longer the bar, the better the performance of the tire



ICE BRAKING INDEX

METHOD: ABS BRAKING 25 - 5 KM/H -8°C

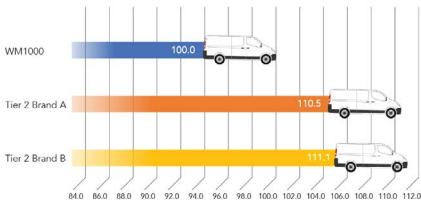
In all the graphs below, the longer the bar, the better the performance of the tire



SNOW ACCELERATION INDEX

METHOD: TCS ACCELERATION 5 - 30 KM/H -11°C

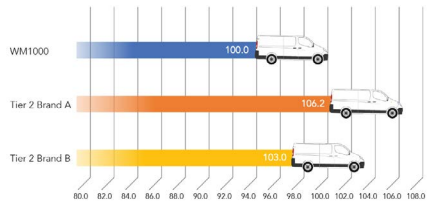
In all the graphs below, the longer the bar, the better the performance of the tire



ICE ACCELERATION INDEX

METHOD: TCS ACCELERATION 5 - 25 KM/H -8°C

In all the graphs below, the longer the bar, the better the performance of the tire



SNOW HANDLING INDEX

METHOD: LAP/SPLIT TIMES -14°C

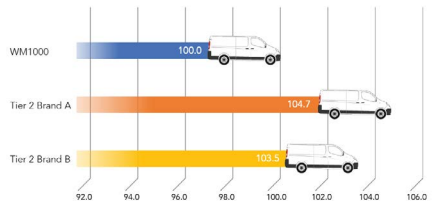
In all the graphs below, the longer the bar, the better the performance of the tire



ICE HANDLING INDEX

METHOD: LAP/SPLIT TIMES -15°C

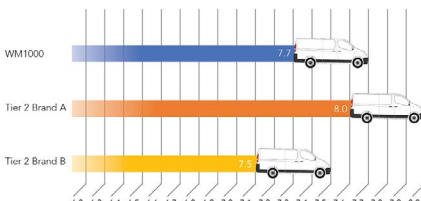
In all the graphs below, the longer the bar, the better the performance of the tire



SNOW SUBJECTIVE EVALUATION RATING

SUBJECTIVE EVALUATION PARAMETERS

Steering, Controllability, Acceleration & Deceleration



ICE SUBJECTIVE EVALUATION RATING

SUBJECTIVE EVALUATION PARAMETERS

Steering, Controllability, Acceleration & Deceleration





NOWE WZORY OPON CAŁOROCZNYCH JUŻ WKRÓTCE



EK7000 4S



MK7000 4S



OTANI®

DRIVING CONFIDENCE

MADE IN THAILAND

